

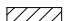
przykładowa aranżacja lokalu

OSIEDLE JANOWO PARK II

Rumia, ul. Błóń Janowskich

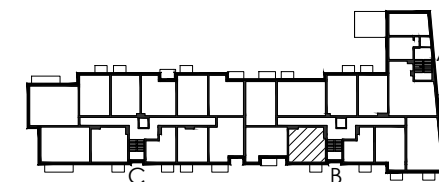
Klatka:	B
Lokal:	08
Kondygnacja:	I piętro
Pow. użytkowa:	43.51 m²
Pow. balkonu:	3.2 m²

Powierzchnia lokali to powierzchnia użytkowa zgodnie z PN-ISO 9836:1997 określona w rozporządzeniu Ministra Transportu, Budownictwa i Gospodarki Morskiej z dnia 25.04.2012r. w sprawie szczegółowego zakresu i formy projektu budowlanego (Dz. U. z 2012r. poz 462).

 Ścianki działowe nadające się do demontażu

UWAGI:

1. Wszelka zabudowa meblarska, drzwi wewnętrzne, przedścianki instalacyjne i ruchome wyposażenie lokalu nie stanowi przedmiotu umowy.
2. Załącznik graficzny jest przeznaczony do celów poglądowych.



schemat rzutu pięter I-III

ID: OJP2/B/P1/08

Biura sprzedaży:

Rumia, ul. Dębogórska 132
Gdynia, ul. Śląska 35/37

Dane kontaktowe:

tel. +48 572 36 12 13
sprzedaz@willbud.pl
www.willbud.pl



WILLBUD

DEWELOPER:

Osiedle Janowo Park II Sp. z o.o 81-310 Gdynia ul. Śląska 35/37
KRS 0000882665 NIP 5862364748 REGON 388133950