

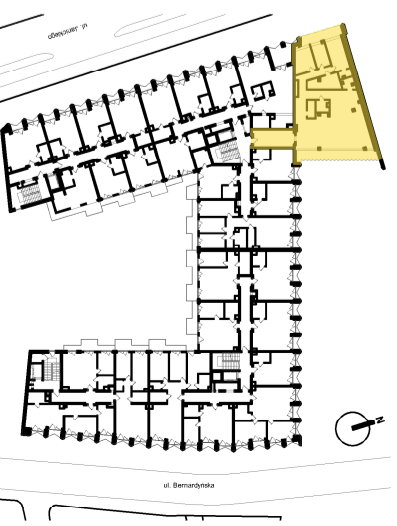
**Apartment / Apartment A.2.11**

**Piętro / Floor 2**

Pomieszczenie / Room	m <sup>2</sup>
1. Przedpokój / Hall	27,66m <sup>2</sup>
2. Pokój dzienny z aneksem / Living room w. annex	89,45m <sup>2</sup>
3. Pokój / Bedroom	13,65m <sup>2</sup>
4. Pokój / Bedroom	9,81m <sup>2</sup>
5. Pokój / Bedroom	18,60m <sup>2</sup>
6. Toaleta / Toilet	4,05m <sup>2</sup>
7. Łazienka / Bathroom	11,42m <sup>2</sup>
8. Korytarz / Corridor	18,71m <sup>2</sup>

Pow. użytkowa / Usable area **193,35m<sup>2</sup>**  
 Balkony / Balconies 27,67m<sup>2</sup>  
 Wys. mieszcz. / Apt. height 2,74m

W przypadku przeprowadzenia instalacji klimatyzacji w związku z koniecznością jej zabudowy w lokalu mogą wystąpić miejscowe obniżenia wysokości lokalu.



Powierzchnie wskazano zgodnie z normą PN ISO 9835:1997 na podstawie projektu budowlanego. Na etapie realizacji prace budowlanych mogą wystąpić nieznaczne różnice. Aranżacja wnętrza tj.: meble, urządzenia, armatura sanitarna, służy wyłącznie celom ilustracyjnym. Materiał reklamowy ma charakter poglądowy.  
 Rewizja C / 04.12.2023