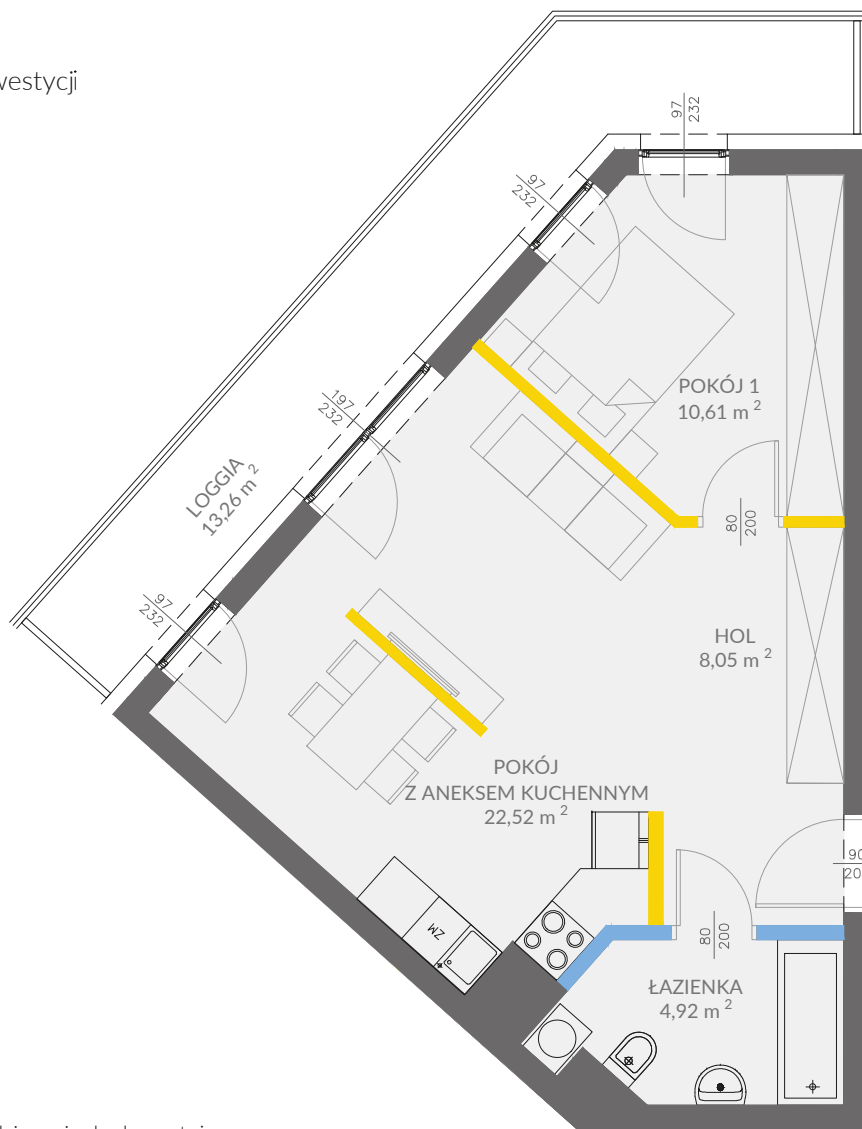


lokal mieszkalny

karta informacyjna inwestycji



LEGENDA:

- ścianki działowe nadające się do demontażu
- ścianki obudowy pionów instalacyjnych, ściany konstrukcyjne
- możliwa zmiana lokalizacji ścianek działowych, wszystkie ścianki wybudowane w standardzie



Pomiarów powierzchni dokonano stosownie do treści Rozporządzenia Ministra Transportu, Budownictwa i Gospodarki Morskiej z dnia 25 kwietnia 2012 r. w sprawie szczegółowego zakresu i formy projektu budowlanego (Dz.U. z 2012 nr 0 poz. 462 ze zm.) wydanego na podstawie art. 34 ust. 6 pkt 1 ustawy z dnia 7 lipca 1994 r. - Prawo budowlane (Dz.U. z 2010 r. Nr 243, poz. 1623 ze zm.) - zgodnie z zasadami określonymi w normie PN-ISO 9836:1997. Powierzchnię użytkową wskazano w stanie wykończonym, z uwzględnieniem tynków. Wymiary liniowe pomieszczeń podano w ścianach bez tynków. Do powierzchni użytkowej lokalu wlicza się powierzchnię pod ścianami działowymi nadającymi się do demontażu. Instalacja wodna i kanalizacyjna doprowadzona do kuchni, łazienki i WC, zakończona korkami, nie schowana w ścianach. Rozprowadzenie instalacji pod przybory leży po stronie nabywcy. Meble, biały montaż oraz drzwi wewnętrzne nie stanowią elementu wyposażenia lokalu. Deweloper zastrzega sobie możliwość wprowadzenia niewielkich zmian w dalszym etapie inwestycji. Aranżacja lokalu przedstawiona na rysunku jest przykładowa.

VIVA e PIAST

data sporządzenia karty 22/07/2020

LOKAL NR 138

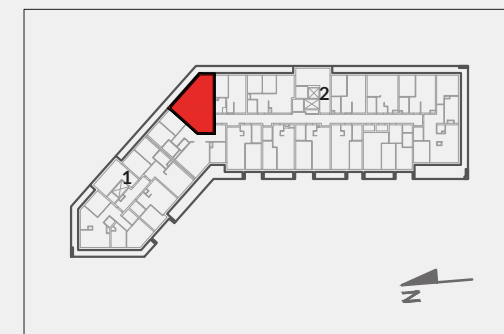
PIĘTRO	8
POW. UŻYTKOWA	46,99 m ²
POKOJE	2
KLATKA	2

HOL	8,05 m ²
ŁAZIENKA	4,92 m ²
POKÓJ 1	10,61 m ²
POKÓJ Z ANEKSEM KUCHENNYM	22,52 m ²

LOGGIA	13,26 m ²
--------	----------------------

ŚCIANKI DZIAŁOWE NADAJĄCE SIĘ DO DEMONTAŻU	0,89 m ²
---	---------------------

POŁOŻENIE LOKALU W BUDYNKU



MIESZKANIA POWTARZALNE: -

Adres inwestycji: Kraków, ul. Piasta Kołodzieja

BIURO SPRZEDAŻY

12 351 05 01