

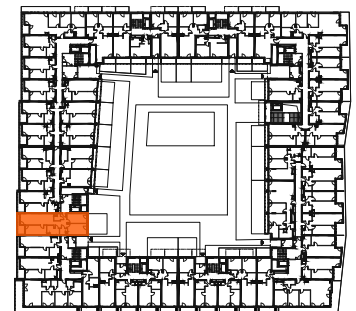
Mieszkanie 055

4 pokoje z aneksem

klatka	B
nr lokalu	055
piętro	1
kondygnacja	2
ogródek	27.25m ²
loggia	6.79m ²

oznaczenia pomieszczeń

01.	przedpokój	9.31 m ²
02.	salon z aneksem	26.08 m ²
03.	pokój	13.86 m ²
04.	łazienka	6.32 m ²
05.	wc	2.87 m ²
06.	pokój	14.86 m ²
07.	pokój	12.28 m ²
08.	garderoba	2.89 m ²



Budynek B

pow. użytkowa 88.47 m²

ściany działowe nadające się do demontażu
konstrukcja i szachty instalacyjne