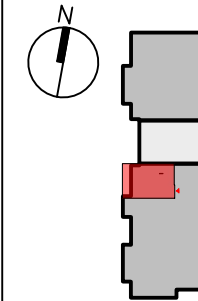


# strefa progress



## BUDYNEK AA

|          |               |               |
|----------|---------------|---------------|
| PIĘTRO   | NR MIESZKANIA | LICZBA POKOI  |
| <b>9</b> | <b>AA.61</b>  | <b>2 POK.</b> |

| POMIESZCZENIE  | POW. /m <sup>2</sup> / |
|--|------------------------|
| 1 SALON Z ANEKSEM  | 18.25m <sup>2</sup>    |
| 2 SYPIALNIA  | 10.73m <sup>2</sup>    |
| 3 ŁAZIENKA   | 4.88m <sup>2</sup>     |
| 4 KORYTARZ   | 4.60m <sup>2</sup>     |
| <b>POWIERZCHNIA UŻYTKOWA</b>                             | <b>38.46</b>           |
| 5 LOGGIA   | 5.78m <sup>2</sup>     |
| 6 POWIERZCHNIA POD ŚCIANKAMI NADAJĄCYMI SIĘ DO DEMONTAŻU | 0.59m <sup>2</sup>     |

1. Powierzchnia użytkowa obliczona na podstawie Rozporządzenia Ministra Rozwoju z dnia 11 września 2020 r. w sprawie szczegółowego zakresu i formy projektu budowlanego (t.j. Dz. U. z 2022 r. poz. 1679) oraz normy PN - ISO 9836-2015:07.
2. Powierzchnia użytkowa stanowi powierzchnię o charakterze poglądowym, niniejszym zastrzega się, że jej wymiar może ulec zmianom w związku z ponownym jej określeniem w dokumentacji powykonawczej na podstawie pomiarów geodezyjnych dokonanych zgodnie z obowiązującymi przepisami prawa.
3. Wymiary pomieszczeń, lokalizację przyborów sanitarnych, podłączeń pod urządzenia sanitarne, pionów instalacyjne itp., wskazano na podstawie projektu budowlanego. Zastrzega się, iż w związku z realizacją prac budowlanych mogą wystąpić różnice wymiarów względem usytuowania elementów wskazanych w niniejszym dokumencie.
4. Przedstawione wyposażenie i wykończenie jest przykładowe i stanowi jeden z możliwych sposobów aranżacji.

DOŚWIADCZONY DEWELOPER:



BIURO SPRZEDAŻY: al. Tadeusza Kościuszki 132 / ul. Piotrkowska 217, 90-451 Łódź tel.: 668 445 367 / 691 644 646 / 603 951 951 e-mail: strefaprogres@okam.pl, www.strefaprogres.pl