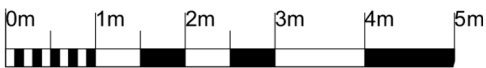


 grzejnik



Uwaga: Niniejsza karta lokalu nie stanowi oferty w rozumieniu przepisów Kodeksu Cywilnego i ma wyłącznie charakter poglądowy, przedstawione powierzchnie podano na podstawie projektu budowlanego. Możliwe jest wystąpienie niewielkich zmian w projekcie wykonawczym.

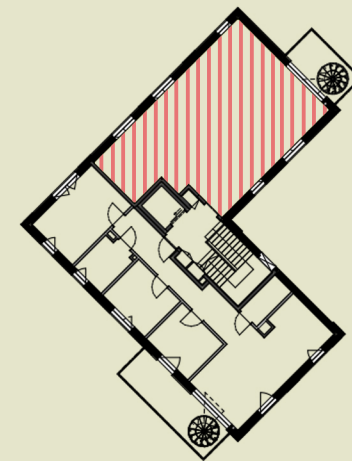


**Apartamenty**  
przy Parku Szczytnickim

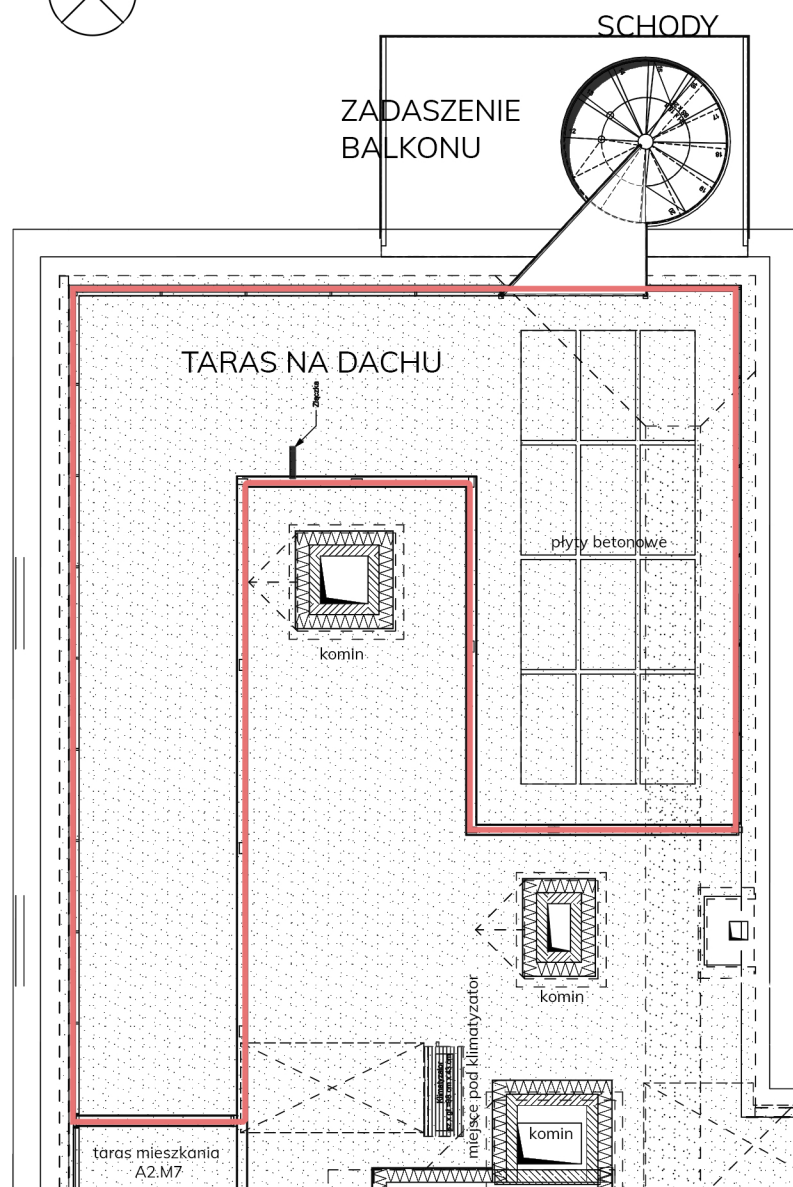
## MIESZKANIE A1.M8


Powierzchnia: 74,46 m<sup>2</sup>  
 Pokoje: 3  
 Piętro: 3

1. łazienka 4,80 m<sup>2</sup>  
 2. pokój 12,03 m<sup>2</sup>  
 3. pokój 15,04 m<sup>2</sup>  
 4. pokój dzienny + aneks 31,58 m<sup>2</sup>  
 5. przedpokój 11,01 m<sup>2</sup>  
 balkon 6,36 m<sup>2</sup>  
 taras 36,88 m<sup>2</sup>



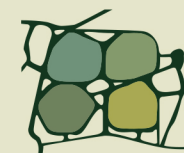
Różyckiego 1C, Wrocław  
 sprzedaz@apartamentyszczytnickie.pl  
 +48 536 160 000



 obszar tarasu

 nawierzchnia żwirowa

Uwaga: Niniejsza karta lokalu nie stanowi oferty w rozumieniu przepisów Kodeksu Cywilnego i ma wyłącznie charakter poglądowy. przedstawione powierzchnie podano na podstawie projektu budowlanego. Możliwe jest wystąpienie niewielkich zmian w projekcie wykonawczym.

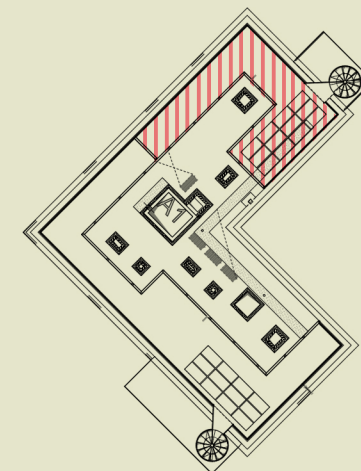


**Apartamenty**  
przy Parku Szczytnickim

## MIESZKANIE A1.M8

Powierzchnia: 74,46 m<sup>2</sup>  
 Pokoje: 3  
 Piętro: 3

1. łazienka	4,80 m <sup>2</sup>
2. pokój	12,03 m <sup>2</sup>
3. pokój	15,04 m <sup>2</sup>
4. pokój dzienny + aneks	31,58 m <sup>2</sup>
5. przedpokój	11,01 m <sup>2</sup>
balkon	6,36 m <sup>2</sup>
taras	36,88 m <sup>2</sup>



Różyckiego 1C, Wrocław  
 sprzedaz@apartamentyszczytnickie.pl  
 +48 536 160 000