

data sporządzenia karty 29.04.2021

LOKAL NR 11

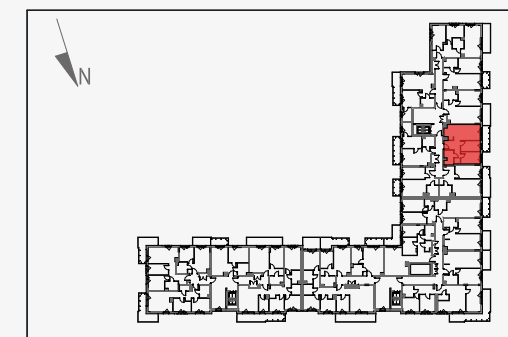
PIĘTRO	1
POW. UŻYTKOWA	51,26 m <sup>2</sup>
POKOJE	3
KLATKA	1

HOL	8,73 m <sup>2</sup>
POKÓJ Z ANEKSEM KUCHENNYM	19,88 m <sup>2</sup>
POKÓJ 1	8,57 m <sup>2</sup>
POKÓJ 2	7,58 m <sup>2</sup>
ŁAZIENKA	4,91 m <sup>2</sup>

BALKON	5,87 m <sup>2</sup>
--------	---------------------

POWIERZCHNIA POD ŚCIANKAMI DZIAŁOWYMI NADAJĄCYMI SIĘ DO DEMONTAŻU	1,59 m <sup>2</sup>
---	---------------------

POŁOŻENIE LOKALU W BUDYNKU

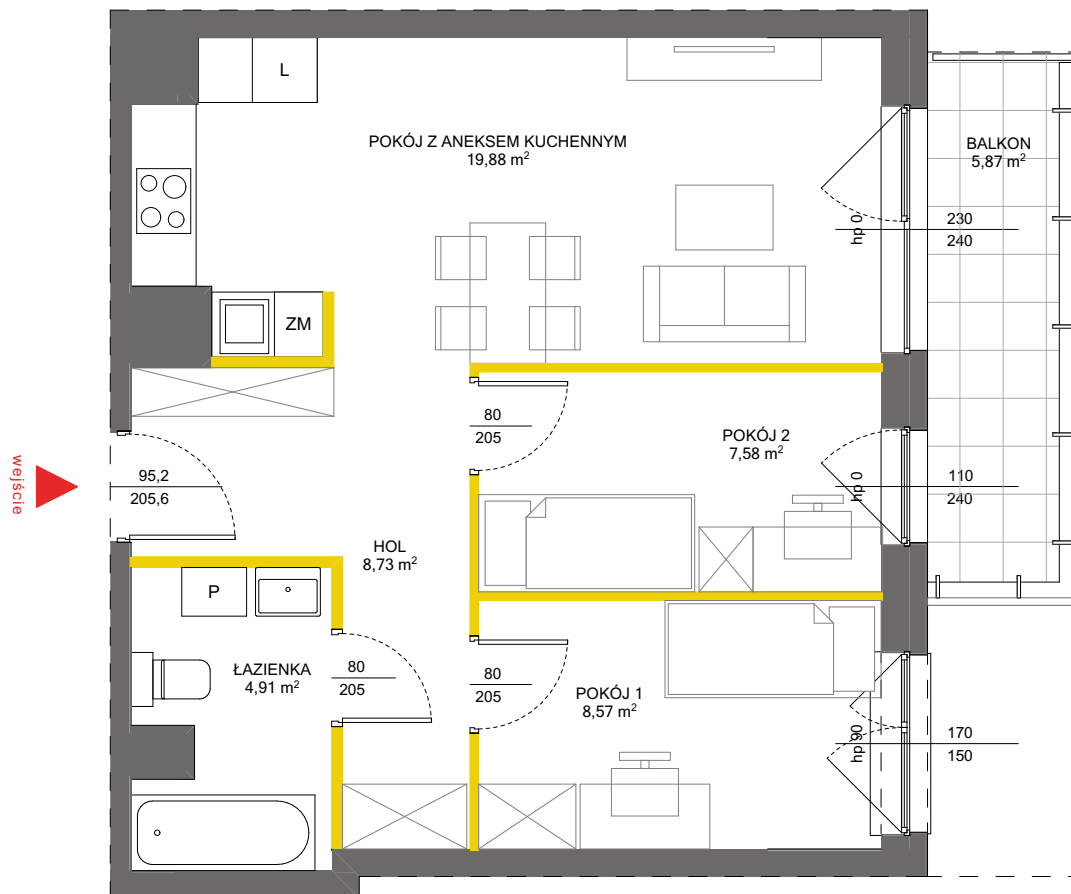


MIESZKANIE POWTARZALNE: 19, 27, 35, 42

Adres inwestycji: Warszawa, ul. Łopuszańska 51 A

BIURO SPRZEDAŻY

☎ 22 228 66 80



LEGENDA:

— ścianki działowe nadające się do demontażu

— ścianki obudowy pionów instalacyjnych



Na podstawie art. 26 ustawy z dnia 13 lutego 2020 roku o zmianie ustawy - Prawo budowlane oraz niektórych innych ustaw, dokumentacja projektowa została sporządzona w oparciu o przepisy w brzmieniu obowiązującym do dnia 19 września 2020 roku, w konsekwencji czego pomiar powierzchni dokonany został według Polskiej Normy PN-ISO 9836:1997. Powierzchnię użytkową wskazano w stanie wykończonym, z uwzględnieniem tynków. Wymiary liniowe pomieszczeń podano w ścianach bez tynków. Do powierzchni użytkowej wlicza się powierzchnię pod ścianami działowymi nadającymi się do demontażu. Instalacja wodna i kanalizacyjna doprowadzona do kuchni, łazienki i WC, zakończona korkami, nie schowana w ścianach. Rozprowadzenie instalacji pod przybory leży po stronie nabywcy. Meble, biały montaż oraz drzwi wewnętrzne nie stanowią elementu wyposażenia lokalu. Deweloper zastrzega sobie możliwość wprowadzenia niewielkich zmian w dalszym etapie inwestycji. Aranżacja lokalu przedstawiona na rysunku jest przykładowa.