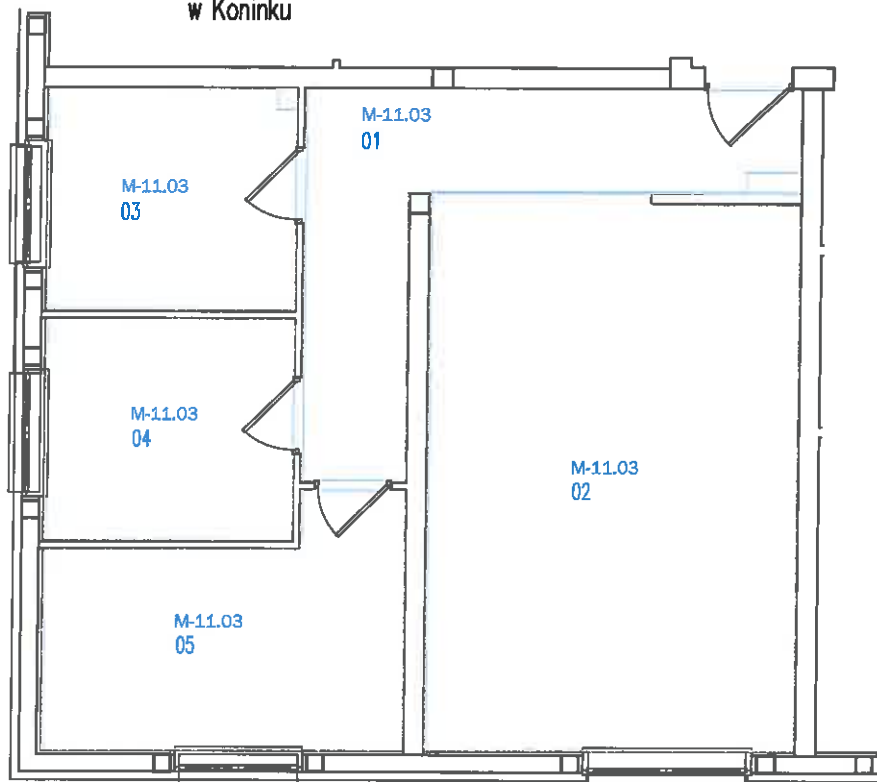


Budynek "G"
ul. Sikorcza 11

Inwentaryzacja lokalu mieszkalnego nr 11/3
w budynku mieszkainym wielorodzinnym
w Koninku



Powierzchnia użytkowa lokalu została obliczona na podstawie bezpośredniego pomiaru i jest zgodna z Normą PN-ISO 9836:2015-12 Właściwości użytkowe w budownictwie – Określanie i obliczanie wskaźników powierzchniowych i kubaturowych.

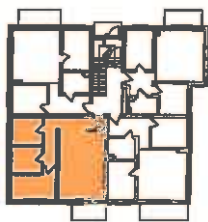
PARTER

skala 1:100

MIESZKANIE NR 11/3

Powierzchnia użytkowa mieszkania = 66.51 m²

Liczba pokoi = 3



Lokalizacja mieszkania
w budynku

ZESTAWIENIE POWIERZCHNI
NR POM. NAZWA POM.

POW. UŻYTK.

M-11.03.01	korytarz	12.73 m ²
M-11.03.02	pokój z aneksem kuch.	26.90 m ²
M-11.03.03	łazienka	5.91 m ²
M-11.03.04	pokój	9.32 m ²
M-11.03.05	pokój	11.65 m ²

Uwagi:

1. Wymiary uwzględniają wykofrczenie ścian.
2. Powierzchnie podano z uwzględnieniem wykofrczenia (tynku)

ARCHITEKT
JACZEK SIEMPIŃSKI
uprawniony do wykonywania czynności inżynierskich

Nazwa lub symbol obiektu		Osiedle mieszkaniowe w Koninku		Rodzaj pracy inwentaryzacja	
Taśma Łaty	Nr	Nazwisko i imię Podpis		Budynek G	
Pomierzył		mgr Arkadiusz Kaliski		Powiat	poznański
Skartował		Geolog. Geodeta uprawniony. nr. upr. 18497/2002		Gmina	Kórnik
Wykreślił		ul. Krańcowa 23 62-070 Dąbrowa tel. +48 502 029 143		Obręb	Koninko
Sprawdził				Teren Kat.	
				USŁUGI GEODEZYJNO-KARTOGRAFICZNE inż. Mariusz Moskrent 62-070 Kórnik, pl. Błogosławiecia 59 NIP: Nazwa instytucji wykonującej pomiar 62-070 Kórnik, tel. 502 029 143	
				L.Ks.rob.	
				Szkic połowy	
				Pierworys Nr.	