

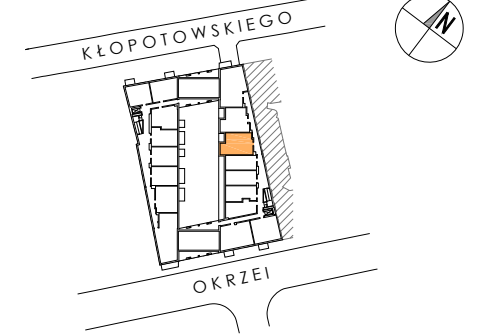
NA OKRZEI

serce Pragi

+48 501 801 700
www.naokrzei.pl

WIELORODZINNY BUDYNEK MIESZKALNY
Z USŁUGAMI W PARTERZE I GARAŻEM PODZIEMNYM
MIĘDZY ULICAMI OKRZEI I KŁOPOTOWSKIEGO
W WARSZAWIE

PLAN SYTUACYJNY



3 PIĘTRO / KLATKA B

MIESZKANIE nr B.03.08

LICZBA POKOI	POWIERZCHNIA UŻYTKOWA	WYSOKOŚĆ (w stanie deweloperskim)
2	49.15 m ²	2.66 m

WYKAZ POWIERZCHNI POMIESZCZEŃ

1. HOL	6.32 m ²
2. SALON Z ANEKSEM KUCHENNYM	21.70 m ²
3. POKÓJ	12.16 m ²
4. ŁAZIENKA	4.49 m ²
5. GARDEROBA	3.22 m ²
6. LOGGIA	3.49 m ²
POWIERZCHNIA POD ŚCIANKAMI NADAJĄCYMI SIĘ DO DEMONTAŻU	1.26 m ²

INNE MIESZKANIA O PODOBNYM UKŁADZIE

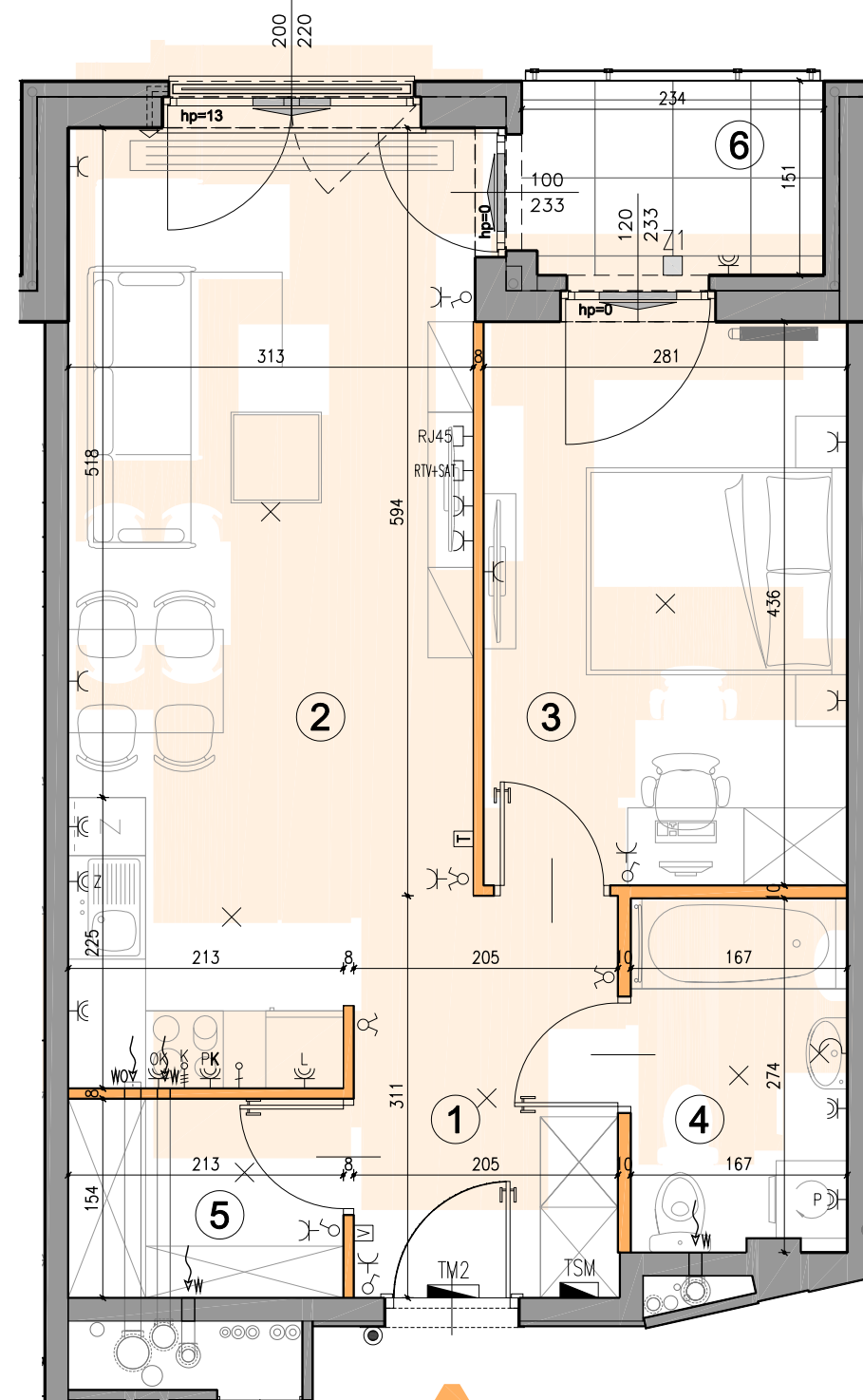
PIĘTRO	1	2	3	4	5	6	7
NR	-	-	-	B.4.08	B.5.07	B.6.07	-



Matexi Polska Sp. z o.o.
Al. Jana Pawła II 29 00-867 Warszawa
www.matexipolska.pl



Al. Jerozolimskie 99 lok.37 tel. 22 619-35-09
02-001 Warszawa biuro@ps-architekci.pl



	ściana rozbiegająca		zewnętrzna oprawa ścienna (kinkiet)		gniazdo wtykowe pojedyncze
	ściana nierozbiegająca		tablica mieszkaniowa elektryczna TM		gniazdo wtykowe brygoszczelne (ogólne)
	potencjalna lokalizacja ściany		skrzynka mieszkaniowa multimedialna		gniazdo wtykowe brygoszczelne (pralka)
	obniżenia		wypust 1-fazowy 230V/wentylator		gniazdo wtykowe brygoszczelne (lodówka)
	przepierzenie balkonowe		gniazdo RTV+SAT		gniazdo wtykowe brygoszczelne (okap)
	balustrada pełna		gniazdo internetowe		gniazdo wtykowe brygoszczelne (zmywarka)
	balustrada szklana		termostat		gniazdo wtykowe brygoszczelne (piekarnik)
	element konstrukcyjny elewacji		panel domofonu z kamerą		
			wideodomofon z funkcją dzwonka		

KARTA KATALOGOWA JEST ZAŁĄCZNIKIEM DO UMOWY ZGODNIE Z PN-ISO 9836: 1997 - POWIERZCHNIA UŻYTKOWA LOKALU JEST OBLICZANA W METRACH KWADRATOWYCH Z DOKŁADNOŚCIĄ DO DWÓCH MIEJSC PO PRZECINKU, DLA WYMIARÓW LOKALU W STANIE WYKOŃCZONYM NA POZIOMEJ PODŁOŻY. DO POWIERZCHNI UŻYTKOWEJ WLICZA SIĘ POWIERZCHNIĘ ELEMENTÓW NADAJĄCYCH SIĘ DO DEMONTAŻU (RURY, KANAŁY, ŚCIANKI DZIAŁOWE) WYMIARY PODANE SĄ W STANIE SUROWYM, BEZ WYKOŃCZENIA ŚCIAN WYMIARY I POWIERZCHNIE MOGĄ ULEC ZMIANOM. INSTALACJE ORAZ URZĄDZENIA ELEKTRYCZNE, SANITARNE I DRZWI WEWNĘTRZNE NIE STANOWIĄ WYPOSAŻENIA LOKALI. PRZEDSTAWIONO PRZYKŁADOWE ROZMIESZCZENIE NAWIEWNIKÓW OKIENNYCH I ŚCIENNYCH ORAZ URZĄDZEŃ SANITARNYCH I KUCHENNYCH. PODŁOŻA POD POSADZKI WYKONANE ZE SZLICHTY. NA WARSTWY WYKOŃCZENIOWE PODŁÓG PRZEWDZIĄNO 2 CM. ZABRANIA SIĘ INGERENCJI W ELEMENTY NOŚNE BUDYNKU ORAZ SZACHTY INSTALACYJNE.