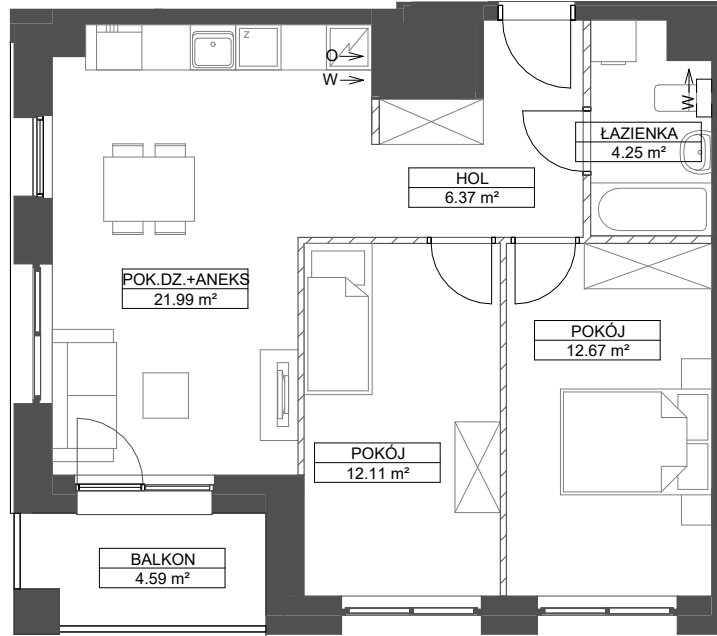
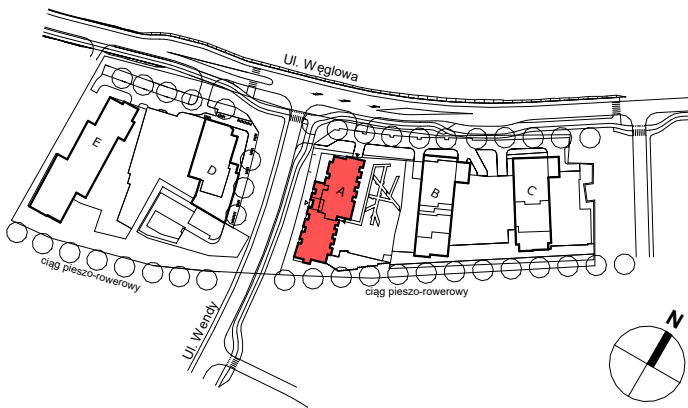


WENDY
BUDYNEK A
GDYNIA, UL. WENDY

KARTA MARKETINGOWA



SCHEMAT LOKALIZACJI:



ROBYG

Affane Sp. z o. o.
AL. RZECZYPOSPOLITEJ 1, 02-972 WARSZAWA



BJK Architekci Sp. z o. o.
UL. BOLESŁAWA PRUSA 18, 81-431 GDYNIA
TEL. 506 314 286

FAZA:

2.A

DATA:

19.02.2024

NR MIESZKANIA:

A.6.M.02

ILOŚĆ POKOI:

3

POW. UŻYTKOWA MIESZKANIA PN-ISO 9836:

57.39 m²

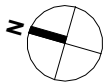
POW. MIESZKANIA POD ŚCIANKAMI:

1.43 m²

ŁĄCZNA POWIERZCHNIA MIESZKANIA:

58.82 m²

SCHEMAT LOKALU MIESZKALNEGO NA PIĘTRZE:



PIĘTRO:

6

POW. BALKONU:

4.59 m²

POW. LOGGI:

-

KŁATKA:

A

POW. TARASU:

-

POW. OGRÓDKA:

-

LEGENDA:

▨ ŚCIANKI
← W WYCIĄG WENTYLACYJNY
← O MIEJSCE PODŁĄCZENIA OKAPU KUCHENNEGO

UWAGA:

- POWIERZCHNIE LICZONE WG NORMY PN-ISO 9836
- ZE WZGLĘDU NA TRWAJĄCE PRACE PROJEKTOWE POWIERZCHNIE I LUB WYMIARY MOGĄ ULEC ZMIANIE
- WYPOSAŻENIE TYLKO W CELACH PREZENTACJI, NIE STANOWI ZOBOWIĄZANIA UMOWNEGO
- NINIEJSZY PROJEKT NIE STANOWI OFERTY W ROZUMIENIU PRZEPISÓW KODEKSU CYWILNEGO
- WYJŚCIE NA BALKON/LOGGIĘ - MOŻLIWA RÓŻNICA POZIOMÓW
- PIONY KANALIZACYJNE I PIONY WENTYLACYJNE STANOWIĄ CZĘŚĆ WSPÓLNA INSTALACJI BUDYNKU
- W PRZYPADKU WYSTĘPOWANIA OTWORU REWIZYJNEGO NA PIONIE, MUSI BĘĆ ZAPEWNIONY DOSTĘP DO NIEGO, ZGODNIE Z DOKUMENTACJĄ TECHNICZNĄ
- W PRZYPADKU WYSTĘPOWANIA PODWÓJNYCH DRZWI BALKONOWYCH, TYLKO JEDNO SKRZYDŁO DRZWIOWE JEST WYPOSAŻONE W KLAMKĘ