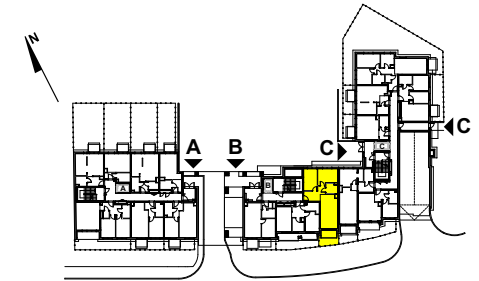
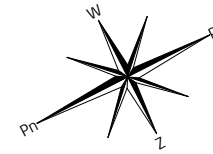


Malta Point.



**BUDYNEK: HORIZON
KLATKA B
PARTER
MIESZKANIE 45**

1. Hall	8,64 m ²
2. Pokój 1	11,63 m ²
3. Pokój 2	11,54 m ²
4. łazienka	4,66 m ²
5. Salon+Aneks	22,76 m ²

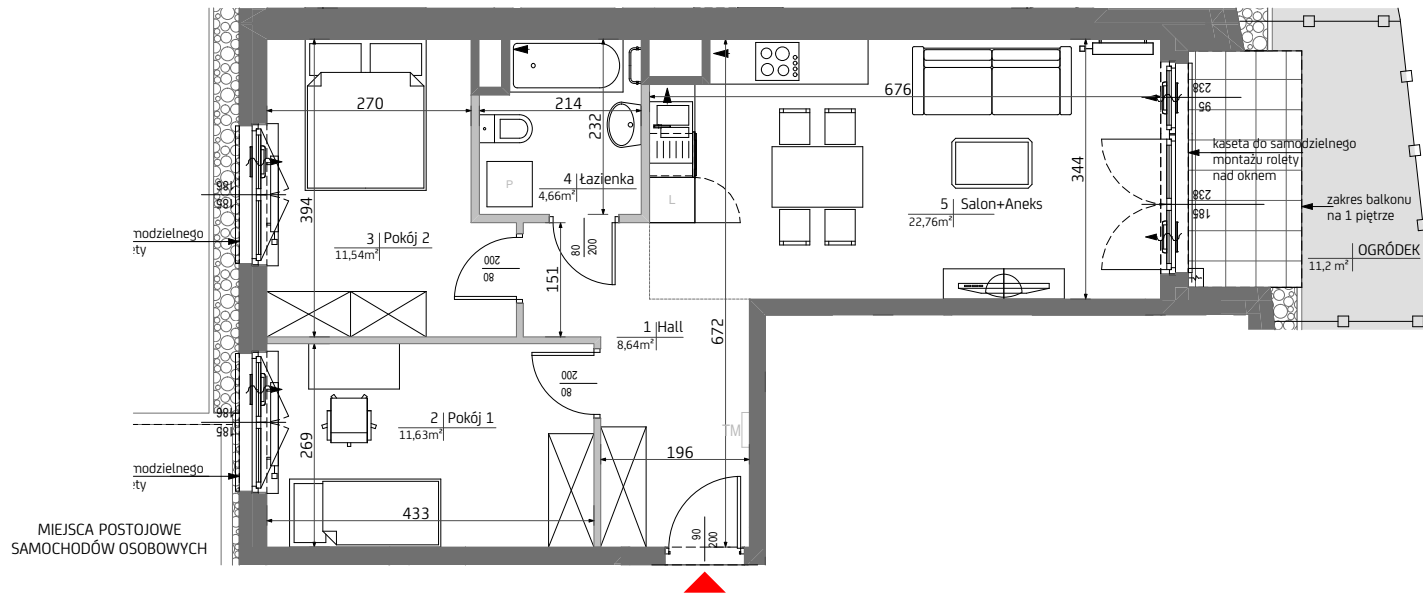
POWIERZCHNIA MIESZKANIA **59,23 m²**

UWAGA: Wyposażenie i wykończenie lokalu stanowi przykładową aranżację określającą funkcjonalność mieszkania. Wyposażenie i wielkość zaproponowanych urządzeń ma charakter orientacyjny. Lokalizacja przykładowego wyposażenia i wykończenia powiązana jest z projektowaną infrastrukturą budynku. Zakres wyposażenia i wykończenia lokalu określa umowa nabycia lokalu.

POWIERZCHNIA MIESZKANIA **59,23 m²**

POWIERZCHNIA OGRÓDKA **11,2 m²**

3 Pokoje **0 B 45**



LEGENDA:



- ŚCIANA Z MOŻLIWOŚCIĄ REARANŻACJI
- OBRYS ŚCIANY GARAŻU PODZIEMNEGO
- LINIA ROZGRANICZAJĄCA POWIERZCHNIE
- OGRODZENIA OGRÓDKÓW

- OTWÓR/ KRATKA WENTYLACYJNA
- GRZEJNIKI POKOJOWE
- GRZEJNIKI ŁAZIENKOWE
- TABLICA MIESZKANIOWA

- NAWIEWNIK OKIENNY
- PUNKT CZERPALNY WODY
- OPASKA ŻWIROWA
- SKARPY Z PRZECIWSKARPĄ

*Powierzchnia pomieszczeń podana w świetle wykończonych ścian **Karta katalogowa może ulec zmianom w trakcie realizacji inwestycji ***Ostateczne oznaczenie lokalu może ulec zmianie ****Wymiar okien podano w świetle otworu w murze bez uwzględnienia tolerancji na montaż *****Lokalizacja i gabaryty elementów instalacji i wyposażenia lokalu (w szczególności: grzejników, nawietrzaków okiennych i drzwiowych, tablicy mieszkaniowej, otworów wentylacyjnych itp.) Podane na karcie mają charakter orientacyjny i mogą ulec zmianie w trakcie realizacji inwestycji *****Możliwe usytuowanie elementów odwodnienia budynku (np. rzygaczy, przelewów awaryjnych), które nie zostały pokazane na niniejszej karcie *****Możliwe wystąpienie różnicy poziomów przy wyjściu z lokali na balkon/taras/ogródek *****Wymiary drzwi do mieszkań podano w świetle ościeży, wymiary okien i drzwi balkonowych podano w świetle muru.