

UWAGI:

NINIEJSZA DANE SĄ POGŁĄDOWE I MOGĄ ODBIEGAĆ OD OSTATECZNEGO PROJEKTU REALIZACJI. ELEMENTY ARANŻACJI MIESZKANIA (DRZWI WEWNĘTRZNE, MEBLE, CERAMIKA SANITARNA, SPRZĘT AGD I RTV) NIE STANOWIĄ OFERTY HANDLOWEJ. POMIARÓW POD ZAKUP MEBLI, URZĄDZEŃ I WYPOSAŻENIA NALEŻY DOKONAĆ Z NATURY, PO ZAKOŃCZENIU REALIZACJI BUDYNKU.
 POWIERZCHNIE ORAZ WYMIARY POMIESZCZEŃ ZOSTAŁY PODANE ZGODNIE Z ROZ. MIN. TBI&M W SPR. SZCZE. ZAKRESU I FORMY PROJEKTU BUDOWLANEGO Z DNIA 25 KWIEŹNIA 2012 R., ZGODNIE Z NORMĄ PN-ISO 9836-1997. WYSOKOŚĆ POMIESZCZEŃ W STANIE SUROWYM RÓWNA 264CM
 NARUSZENIE ELEMENTÓW KONSTRUKCJI JEST ZABRONIONE. WSZYSTKIE ZMIANY W ZAKRESIE PODEJŚĆ DO KANALIZACJI SANITARNEJ I WENTYLACJI PODLEGAJĄ AKCEPTACJI PROJEKTANTA I NIE MOGĄ BYĆ DOKONANE SAMODZIELNIE.
 ZABUDOWA BALKONÓW, INSTALOWANIE ROLET ZEWNĘTRZNYCH, MARKIZ, KRAT, JEDNOSTEK ZEWNĘTRZNYCH KLIMATYZACJI I TP. BEZ AKCEPTACJI PROJEKTANTA JEST ZABRONIONE.
 PROJEKT CHRONIONY JEST PRAWEM AUTORSKIM. NIE PRZEZNACZONY JEST DO CELÓW WYKONAWCZYCH.

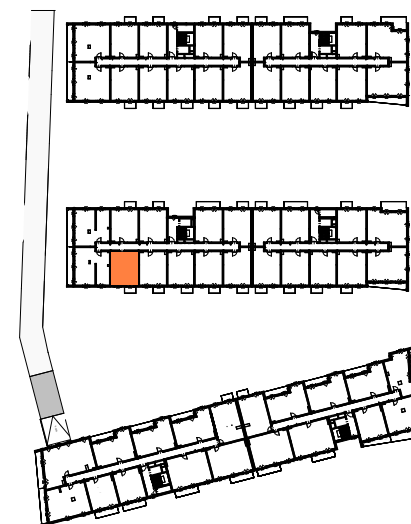
LEGENDA:

- ŚCIANA NIEROZBIERALNA
- ŚCIANA NADAJĄCA SIĘ DO DEMONTAŻU
- ŚCIANA Z MOŻLIWOŚCIĄ ZMIANY ARANŻACJI
- OKNO - WYMIARY OTWORÓW W ŚWIETLE MURU NIEOTYNKOWANEGO
hp=85
- DRZWI BALKONOWE - WYMIARY OTWORÓW W ŚWIETLE MURU NIEOTYNKOWANEGO
hp=0

- PION KANALIZACYJNY
- SKRZYŃKA INSTALACJI ELEKTRYCZNEJ I TELETECHNICZNEJ
- BALUSTRADA
- POKAZOWE MIEJSCE WPIĘCIA WENTYLACJI
- POKAZOWE MIEJSCE WPIĘCIA OKAPU K.
- WEJŚCIE DO MIESZKANIA

VIVA

JAGODNO



KARTA MIESZKANIA

C.A.38

ILOŚĆ POKOI
KONDYGNACJA

2P+AK
+3 PIĘTRO

ZESTAWIENIE POWIERZCHNI [m²]

01 SALON+A.KUCH	20,43 m ²
02 PPOKÓJ	5,42 m ²
03 ŁAZIENKA	4,68 m ²
04 SYPIALNIA	12,70 m ²

POWIERZCHNIA UŻYTKOWA **43,23 m²**

POWIERZCHNIA POD ŚCIANKAMI
NADAJĄCYMI SIĘ DO DEMONTAŻU **0,56 m²**

POWIERZCHNIA SPRZEDAŻOWA **43,79 m²**

RONSON
DEVELOPMENT

DZIEWOŃSKI
ŁUKASZEWICZ
ARCHITEKCI