



Revisit Home

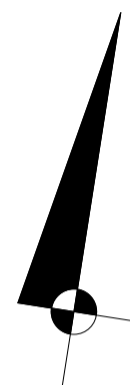
SŁONECZNE TARASY

Łódź, ul. Kilińskiego 12

kontakt:

tel.: 535 344 000

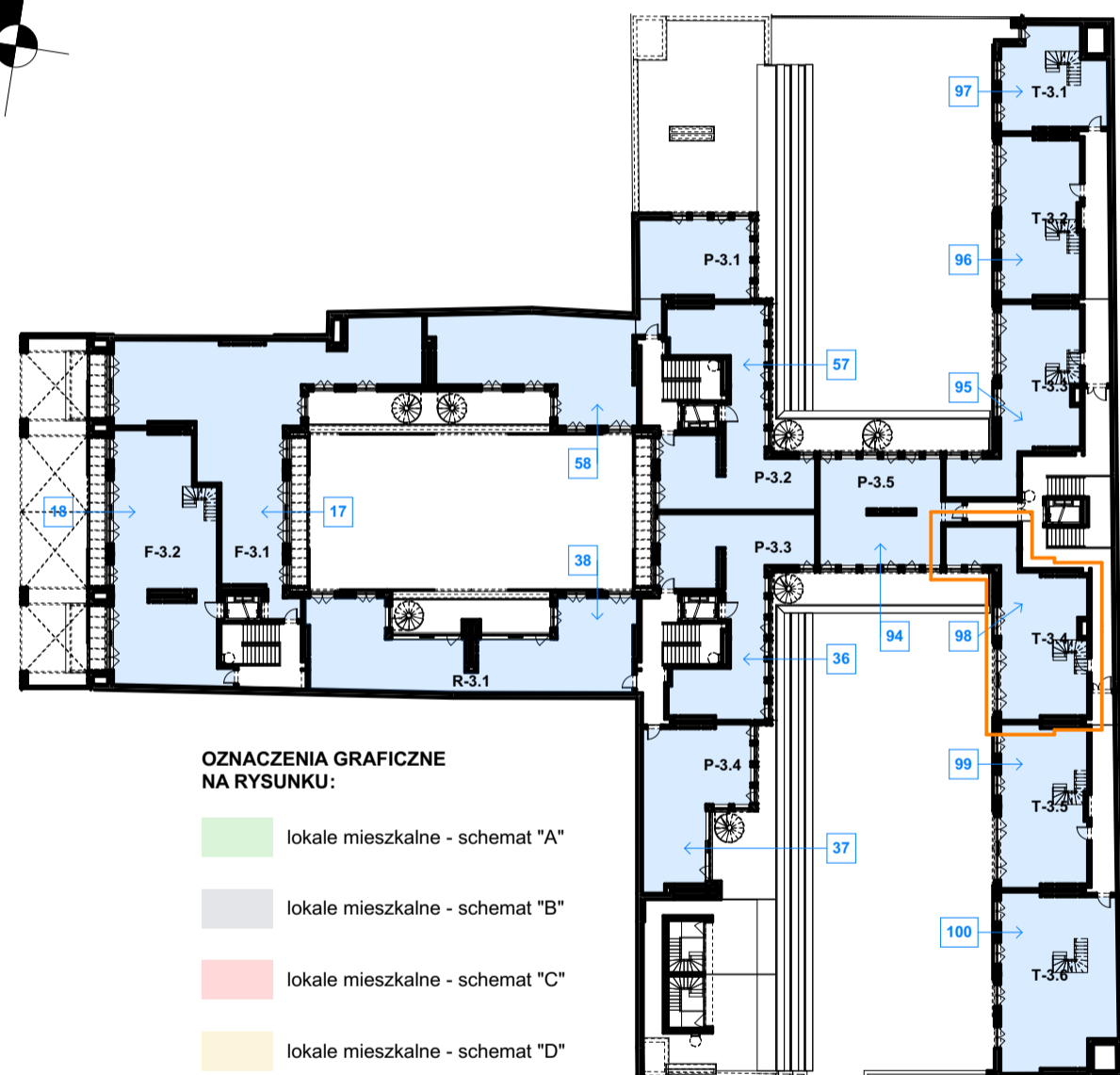
e-mail: biuro@homerevyou.pl



ulica KILIŃSKIEGO

LOKALIZACJA LOKALU
NA RZUCIE III PIĘTRA
skala 1:500

RZUT
LOKALU
skala 1:50



**OZNACZENIA GRAFICZNE
NA RYSUNKU:**

- lokale mieszkalne - schemat "A"
- lokale mieszkalne - schemat "B"
- lokale mieszkalne - schemat "C"
- lokale mieszkalne - schemat "D"
- lokale mieszkalne - inne

P-1.6 numeracja lokali wg dokumentacji technicznej projektu wykonawczego

60 → numeracja lokali wg systemu identyfikacji wizualnej obiektu

marciniak & witasiak
ARCHITEKCI

© Wszelkie prawa zastrzeżone.
Powielanie lub wykorzystywanie niezgodne z przeznaczeniem oraz bez zgody właściciela dokumentacji zabronione.

Oznaczenie lokalu	Nr pomieszczenia	Nazwa pomieszczenia	Powierzchnia [m ²]
T-3.4	1	przedpokój ze schodami na taras dachowy	9,2
	2	łazienka	3,4
	3	pokój dzienny z aneksem kuchennym	21,8
	4	sypialnia	10,9
	5	sypialnia	8,2
	6	sypialnia	12,4
	7	łazienka	4,5
Powierzchnia [m²]			70,4
POWIERZCHNIA WEWNĘTRZNA:			74,0
<i>(w świetle wykończonych elementów konstrukcji)</i>			

kondygnacja
lokalizacja na planie budynku
liczba porządkowa / oznaczenie lokalu mieszkalnego
rozkład (ilość pokoi) lokalu mieszkalnego

98

III PIĘTRO

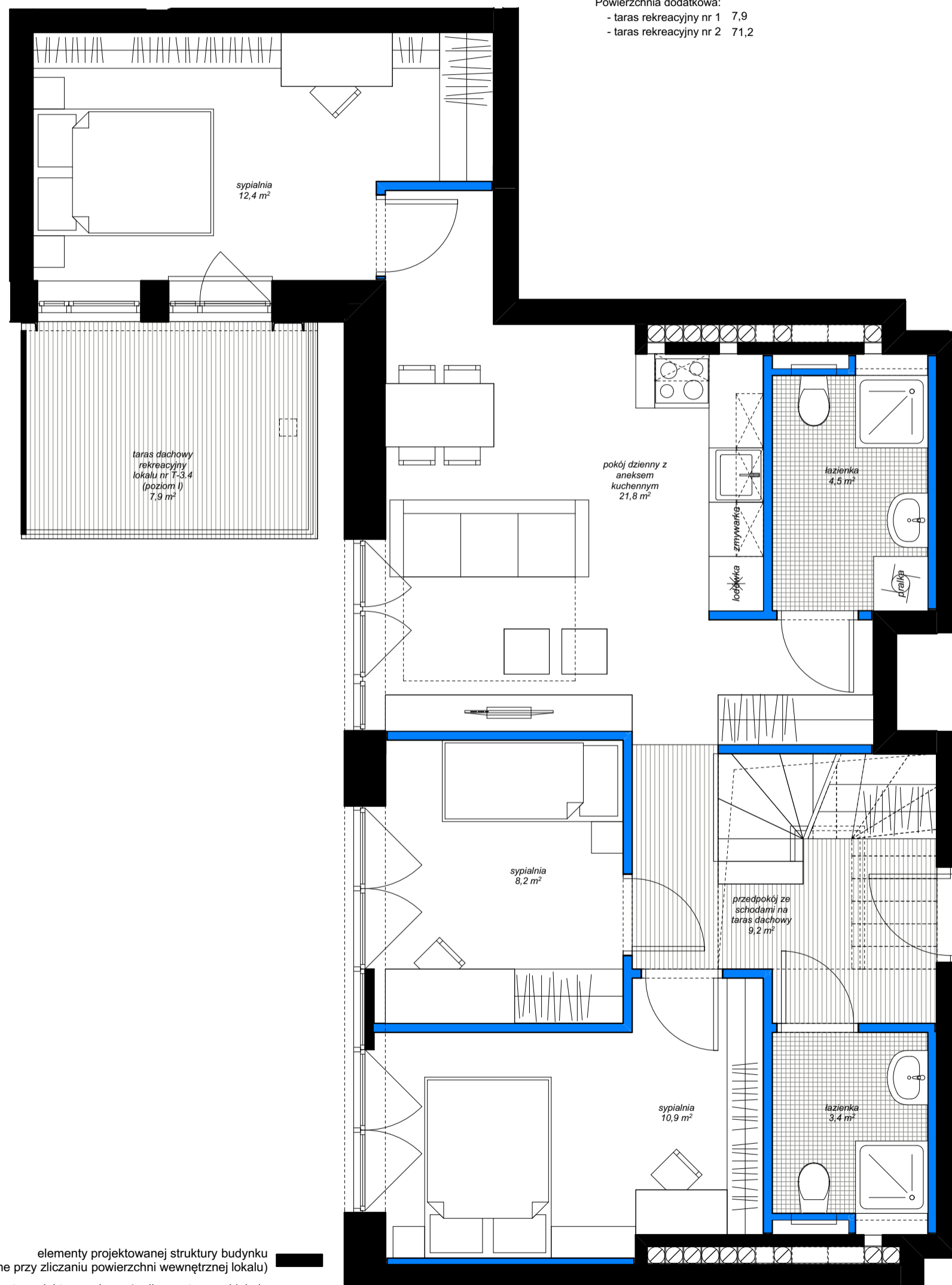
oficyna tylna

T-3.4

lokal mieszkalny
1-poziomowy
4 pokoje

98

NUMER
APARTAMENTU



Powierzchnia dodatkowa:
- taras rekreacyjny nr 1 7,9
- taras rekreacyjny nr 2 71,2

WEJŚCIE
DO LOKALU

elementy projektowanej struktury budynku (uwzględniane przy zliczaniu powierzchni wewnętrznej lokalu)
elementy projektowanej aranżacji przestrzennej lokalu (ścianki działowe z możliwością demontażu lub zmiany lokalizacji, nie uwzględniane przy zliczaniu powierzchni wewnętrznej lokalu)

Niniejsze opisy i przedstawione wizualizacje nie stanowią oferty w rozumieniu prawa i są publikowane jedynie w celach informacyjnych. Przedstawione wizualizacje mają charakter poglądowy i nie mogą być traktowane jako ostateczne projekty realizacyjne.