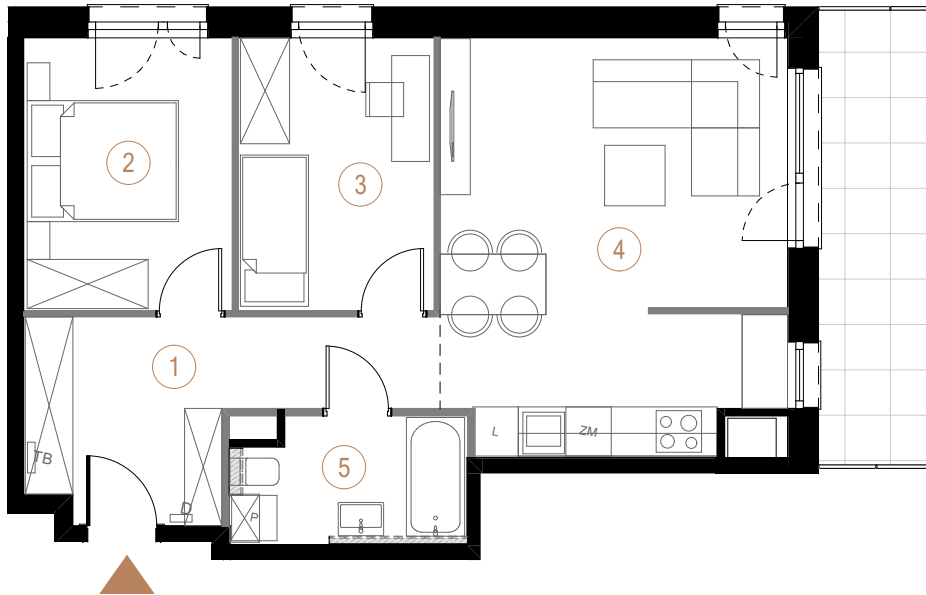


budynek
D

piętro
6

powierzchnia
mieszkania
59,25 m²

liczba
pokoi
3



Ściany działowe

Ściany nośne

1	przedpokój	10,46
2	pokój 1	9,95
3	pokój 2	9,35
4	salon + aneks kuchenny	24,45
5	łazienka	5,04
		59,25 m ²
balkon		9,46

