



SŁONECZNE TARASY



Mieszkanie

Blok: **B**

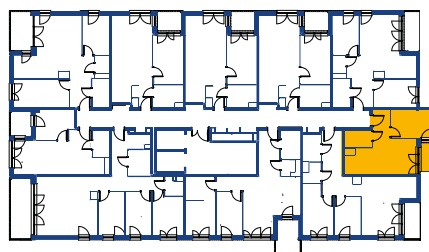
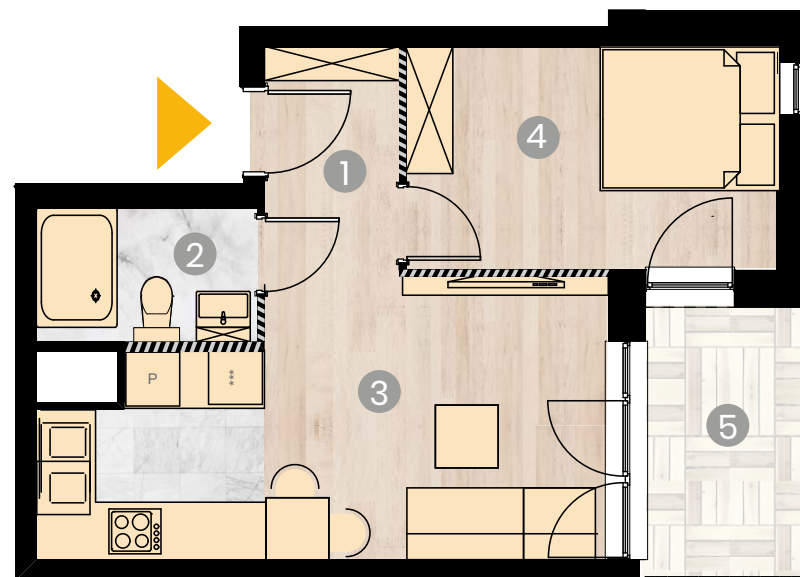
Piętro: **3**

B3.03

Powierzchnia: **35,89 m²**

Liczba pokoi: **2**

1	Korytarz	3,79 m ²
2	Łazienka	3,77 m ²
3	Salon + aneks kuchenny	17,37 m ²
4	Sypialnia	10,28 m ²
5	Balkon	5,64 m ²



- Ściany do zachowania.
- ▨ Ściany działowe możliwe do wyburzenia.
Powierzchnia pod ścianami działowymi
możliwymi do wyburzenia 0,68 m²



* pomieszczeń podano na podstawie projektu budowlanego.
W toku budowy mogą wystąpić różnice w stosunku do stanu
wynikającego z projektu lub ze specyfiki prac budowlanych.
** Aranżacja jest przykładowa i nie stanowi oferty handlowej.