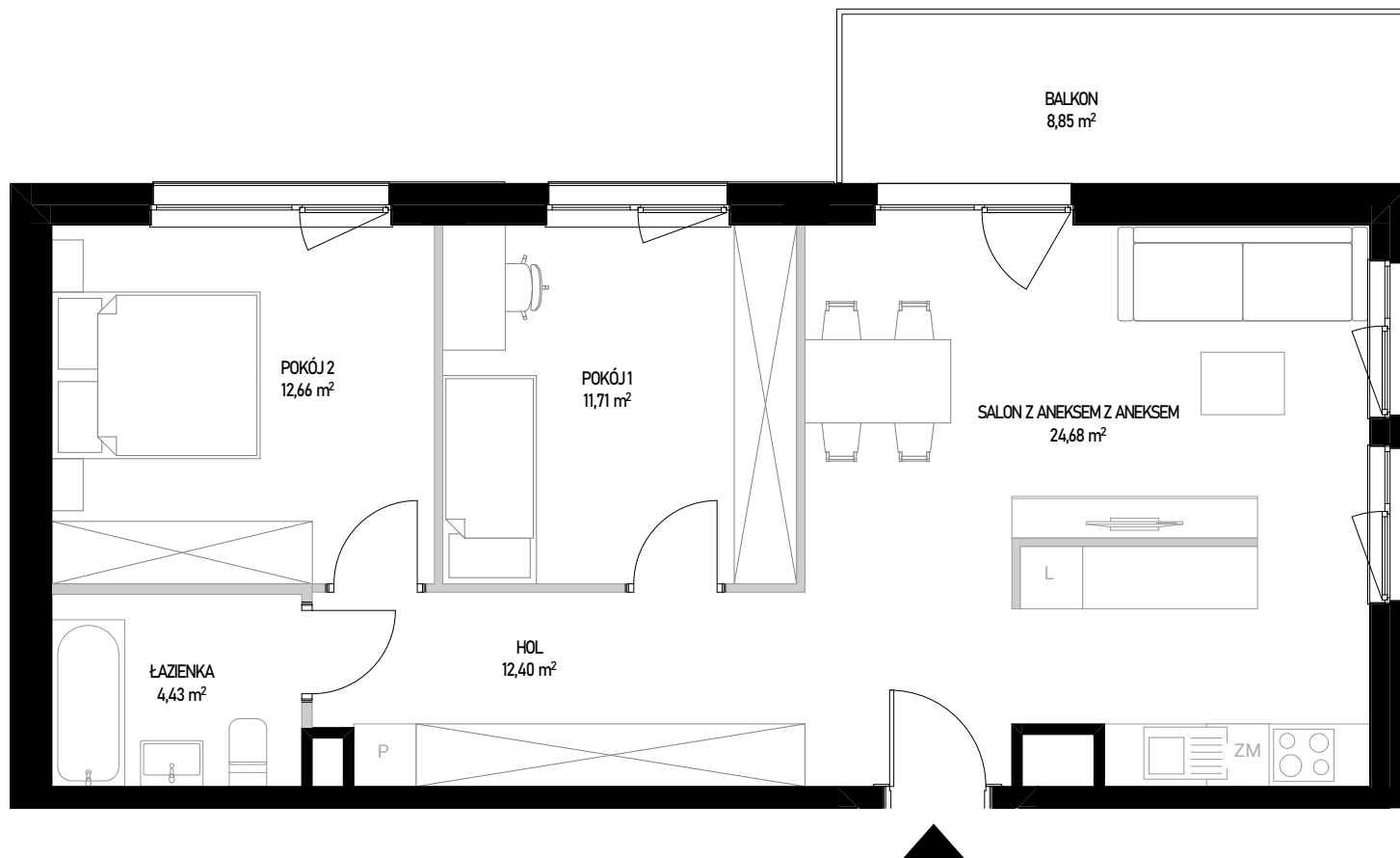


# MIESZKANIE A 87



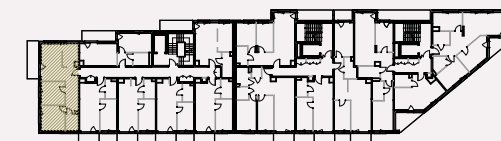
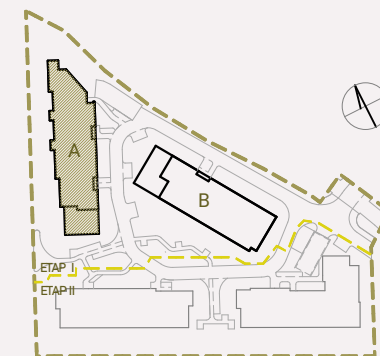
ściany bez możliwości rozbiórki  
 ściany z możliwością rozbiórki

SKALA 1:70



Powierzchnia użytkowa lokalu określona jest na podstawie Rozporządzenia Ministra Rozwoju z dnia 11 września 2020 roku w sprawie szczegółowego zakresu i formy projektu budowlanego oraz przy uwzględnieniu treści Polskiej Normy PN-ISO 9836:2022-07. Karta lokalowa ma znaczenie poglądowe i przedstawia przykładową aranżację lokalu. Karta lokalowa została opracowana na podstawie projektu wykonawczego. W toku dalszego projektowania, budowy lub zmian lokatorskich, mogą nastąpić zmiany w stosunku do informacji zawartych w karcie lokalowej. Informacje zawarte w karcie lokalowej nie stanowią oferty handlowej w rozumieniu przepisów kodeksu cywilnego.

# WITOSA PARK



## NUMER MIESZKANIA 87

| BUDYNEK  | POKOJE                  | PIĘTRO   | KLATKA                     |
|----------|-------------------------|----------|----------------------------|
| <b>A</b> | <b>3</b>                | <b>2</b> | <b>3</b>                   |
|          | SALON Z ANEKSEM         |          | 24,68 m <sup>2</sup>       |
|          | POKÓJ 1                 |          | 11,71 m <sup>2</sup>       |
|          | POKÓJ 2                 |          | 12,66 m <sup>2</sup>       |
|          | ŁAZIENKA                |          | 4,43 m <sup>2</sup>        |
|          | HOL                     |          | 12,40 m <sup>2</sup>       |
|          | <b>POW. UŻYTKOWA</b>    |          | <b>65,88 m<sup>2</sup></b> |
|          | POW. ŚCIAN DO DEMONTAŻU |          | 1,55 m <sup>2</sup>        |
|          | <b>POW. SPRZEDAŻY</b>   |          | <b>67,43 m<sup>2</sup></b> |
|          | BALKON                  |          | 8,85 m <sup>2</sup>        |

INWESTOR:

**budimex**

BIURO SPRZEDAŻY:

**WITOSA PARK**  
 ul. Piątkowska 165,  
 60-650 Poznań  
 +48 535 455 555  
[www.witosa-park.pl](http://www.witosa-park.pl)