

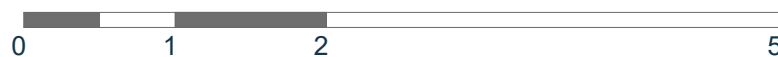
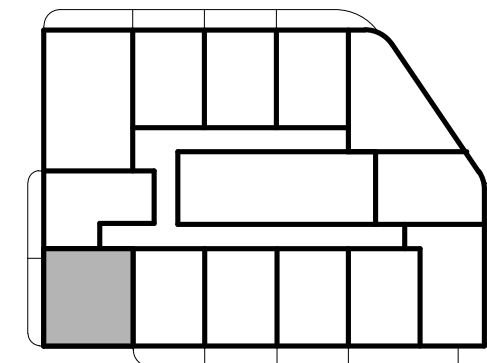
**Al. Grunwaldzka, Gdańsk**

Nr projektowy lokalu:	6.12
Nr sprzedaży lokalu:	123
Liczba pokoi:	2
Piętro:	6

**Powierzchnia użytkowa lokalu 32,38 m<sup>2</sup>**

6.12.1	Pokój dzienny z aneksem kuchennym	17,34 m <sup>2</sup>
6.12.2	Pokój	10,89 m <sup>2</sup>
6.12.3	Łazienka	4,15 m <sup>2</sup>
6.12.4	Loggia	4,37 m <sup>2</sup>

**Rzut kondygnacji wraz z usytuowaniem lokalu w budynku**



- ściany konstrukcyjne/ szachtów
- ściany działowe
- ścianki zabudów demontowalne

Powierzchnia wewnętrzna lokalu (wraz ze ścianami działowymi) wynosi 33,40 m<sup>2</sup>

1. Powierzchnia użytkowa lokalu będzie liczona w oparciu o rozporządzenie Ministra Rozwoju z dnia 11 września 2020 roku w sprawie szczegółowego zakresu i formy projektu budowlanego, zgodnie z zasadami zawartymi w Polskiej Normie PN-ISO 9836:2022-07.  
 2. Z przyczyn projektowych i aranżacyjnych nieznacznym zmianom może ulec powierzchnia użytkowa lokalu lub/i poszczególnych pomieszczeń, lokalizacja grzejników, wymiary szachtów instalacyjnych, lokalizacja i wymiary okien, balkonów/loggi/tarasów i ogródków. Docelowe rzuty lokalu będą przedłożone do umów przedwstępnych sprzedaży lokalu.