



**BUDYNEK MIESZKALNY WIELORODZINNY Z USŁUGAMI
I JEDNOKONDYGNACYJNYM GARAŻEM PODZIEMNYM WRAZ Z NIEZBĘDĄ
INFRASTRUKTURĄ TECHNICZNĄ I ZAGOSPODAROWANIEM TERENU**

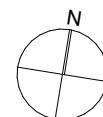
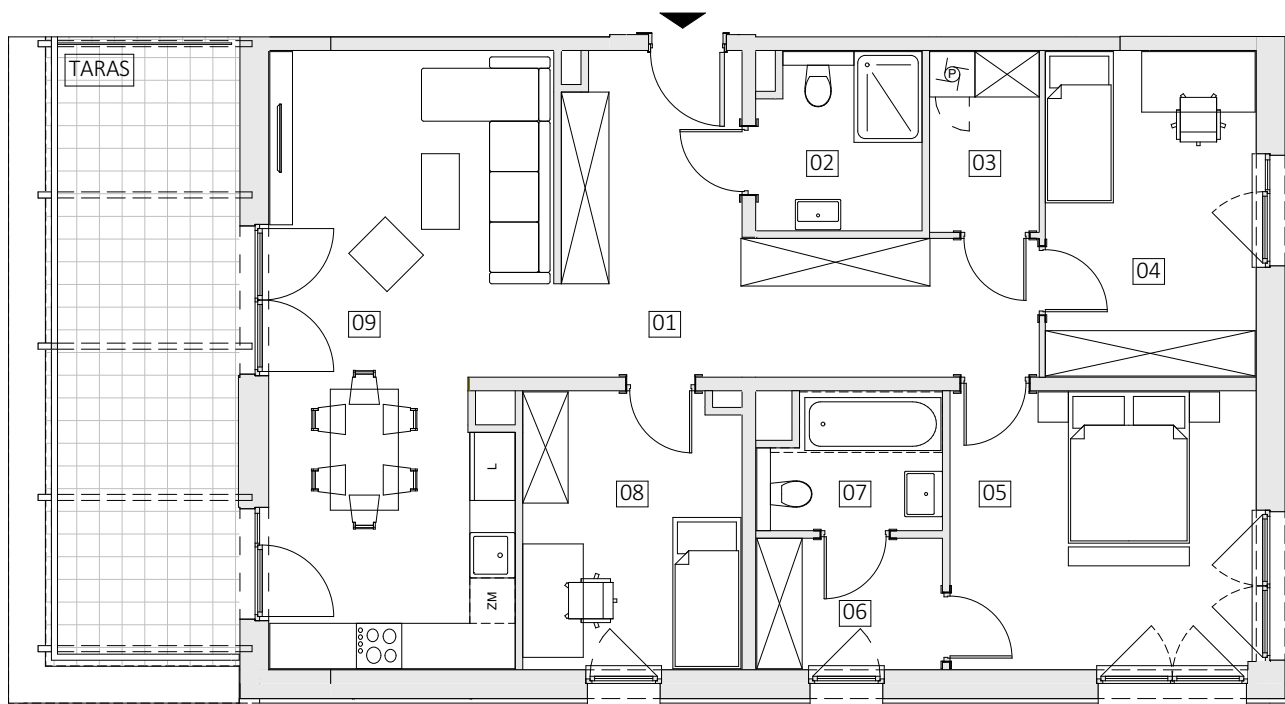
Łódź, ul. Piotrkowska, Wólczańska
dz. nr : 296/6, obręb G-3

www.geyera.pl

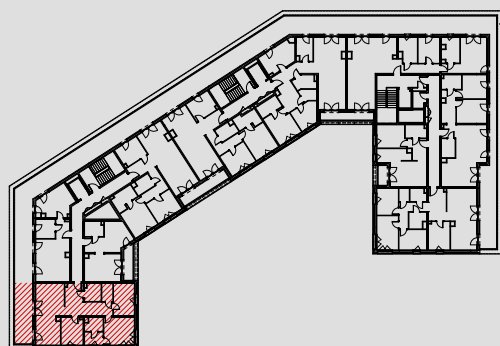
e-mail:bsmlodz@atal.pl

telefon: (+48) 42 632 23 43; (+48) 42 632 90 57

biuro sprzedaży: ATAL S.A. Biuro Sprzedaży Mieszkań, 91-002 Łódź, ul. Drewnowska 43A/LB1



skala 1:100



MIESZKANIE 1A.6.43

SEGMENT 1 | PIĘTRO +6

| | | |
|------------------------------|--------------------------------------|----------------------------|
| 01 | KOMUNIKACJA | 17,18 m ² |
| 02 | ŁAZIENKA 1 | 4,88 m ² |
| 03 | PRALNIA | 3,47 m ² |
| 04 | POKÓJ 1 | 11,91 m ² |
| 05 | POKÓJ 2 | 14,77 m ² |
| 06 | GARDEROBA 2 | 4,23 m ² |
| 07 | ŁAZIENKA 2 | 4,00 m ² |
| 08 | POKÓJ 3 | 10,41 m ² |
| 09 | POKÓJ DZIENNY Z ANEKSEM KUCHENNYM | 28,32 m ² |
| POWIERZCHNIA UŻYTKOWA | | 99,17 m² |
| T | TARAS | 21,00 m ² |

1. Wymiary pomieszczeń, lokalizację przyrządów sanitarnych i inne podano na podstawie projektu budowlanego. W trakcie budowy mogą wystąpić różnice w stosunku do stanu wynikającego z projektu, właściwe dla specyfiki prac budowlanych.

2. Powierzchnia jest obliczona w świetle pionowych przegród w stanie wykończonym, przy uwzględnieniu tynków i okładzin o grubości 1,5cm, na poziome podłogi oraz bez uwzględnienia listew przypodłogowych, progów itp. Wymiary są podane w stanie bez wykończenia.

3. Powierzchnia użytkowa lokali określona jest na podstawie rozporządzenia Ministra Rozwoju w sprawie szczegółowego zakresu i formy projektu budowlanego z dnia 11 września 2020 r. oraz przy uwzględnieniu treści Polskiej Normy PN-ISO 9836:2022.