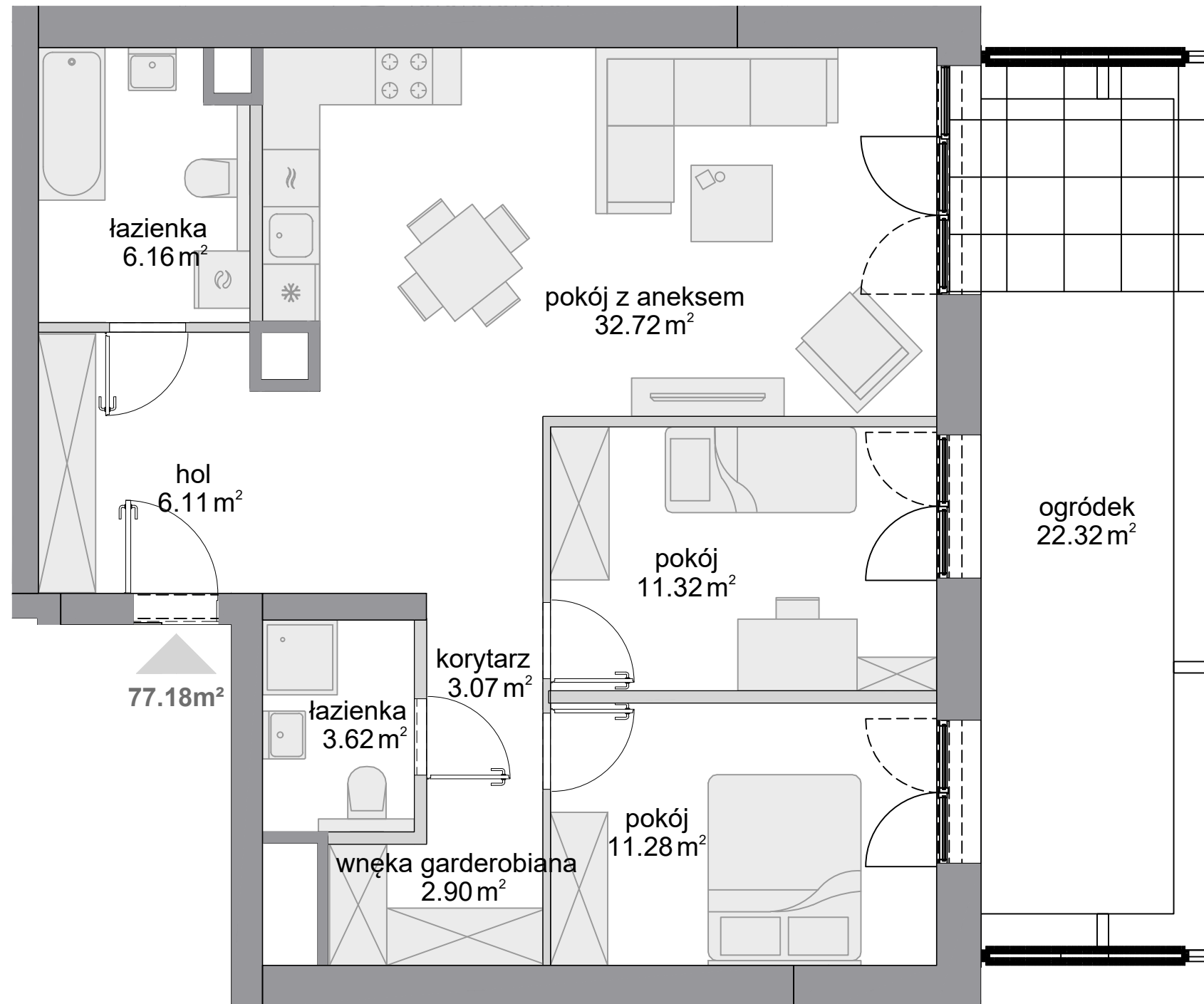


3 pokoje z aneksem | 77.18 m²



Budynek **A**
Mieszkanie **133**
Piętro **0**
Liczba pokoi **3**

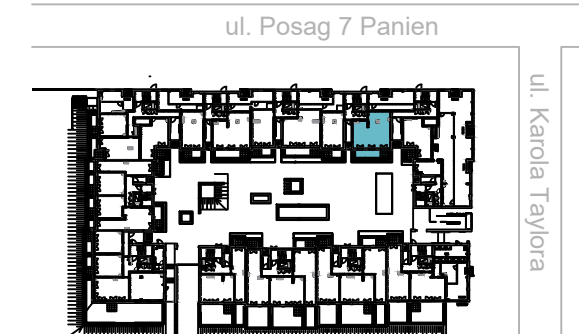
Zestawienie powierzchni

| | |
|-------------------------|----------------------|
| Powierzchnia użytkowa | 77.18 m ² |
| Pow. ścian do demontażu | 2.00 m ² |
| Powierzchnia łączna | 79.18 m ² |

Zestawienie pomieszczeń

| | |
|--------------------|----------------------|
| hol | 6.11 m ² |
| pokój z aneksem | 32.72 m ² |
| pokój | 11.32 m ² |
| pokój | 11.28 m ² |
| wnęka garderobiana | 2.90 m ² |
| łazienka | 6.16 m ² |
| łazienka | 3.62 m ² |
| korytarz | 3.07 m ² |
| ogródek | 22.32 m ² |

Schemat budynku



■ ściany niedemontowalne □ ściany z możliwością demontażu

KARTA KATALOGOWA OPRACOWANA NA PODSTAWIE PROJEKTU BUDOWLANEGO, W LOKALACH MOGĄ WYSTĄPIĆ ZMIANY WPROWADZONE NA ETAPIE PROJEKTU WYKONAWCZEGO. WYMIARY I POWIERZCHNIE SĄ LICZONE WEDŁUG ROZPORZĄDZENIA MINISTRA ROZWOJU Z DNIA Z DNIA 11 WRZEŚNIA 2020 R. W SPRAWIE SZCZEGÓŁOWEGO ZAKRESU I FORMY PROJEKTU BUDOWLANEGO, ZGODNIE Z ZASADAMI ZAWARTYMI W POLSKIEJ NORMIE PN-ISO 9836:2022-07. OSTATECZNA POWIERZCHNIA ZOSTANIE OBLICZONA NA PODSTAWIE POMIARU POWYKONAWCZEGO, ZGODNIE Z POWYŻEJ WYMIENIONĄ NORMĄ. ARANŻACJA MIESZKANIA (T.J. DRZWI WEWNĘTRZNE, MEBLE, SPRZĘT AGD I RTV) MA CHARAKTER POGŁĄDOWY I NIE STANOWI WYPOSAŻENIA LOKALU W STANDARDZIE OFEROWANYM DO SPRZEDAŻY. POMIARÓW POD ZAKUP MEBLI URZĄDZEŃ I WYPOSAŻENIA NALEŻY DOKONAĆ Z NATURY, PO ZAKOŃCZENIU REALIZACJI.