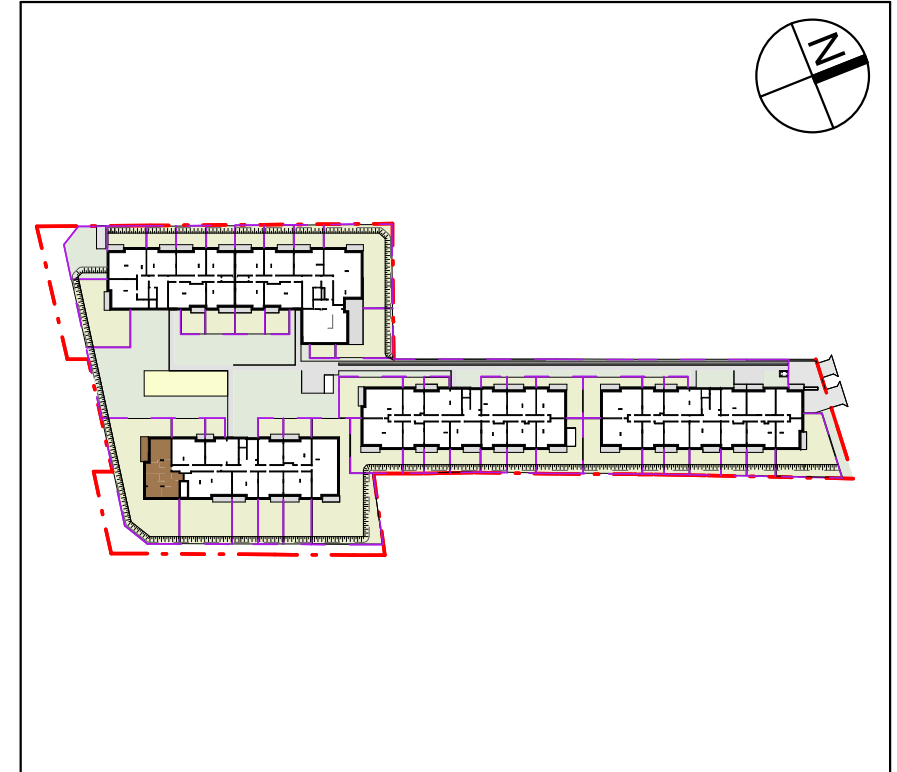


Położenie lokalu na terenie inwestycji



Dane mieszkania:

## BUDYNEK C, 2 PIĘTRO LOKAL 98

Nazwa Pomieszczenia	Powierzchnia
Hol	13,50 m <sup>2</sup>
Salon z aneksem	33,40 m <sup>2</sup>
Pokój 1	13,15 m <sup>2</sup>
Pokój 2	10,63 m <sup>2</sup>
Pokój 3	12,87 m <sup>2</sup>
Sypialnia	12,98 m <sup>2</sup>
Garderoba	2,48 m <sup>2</sup>
Wc	1,93 m <sup>2</sup>
Łazienka 2	3,39 m <sup>2</sup>
Łazienka 1	6,19 m <sup>2</sup>

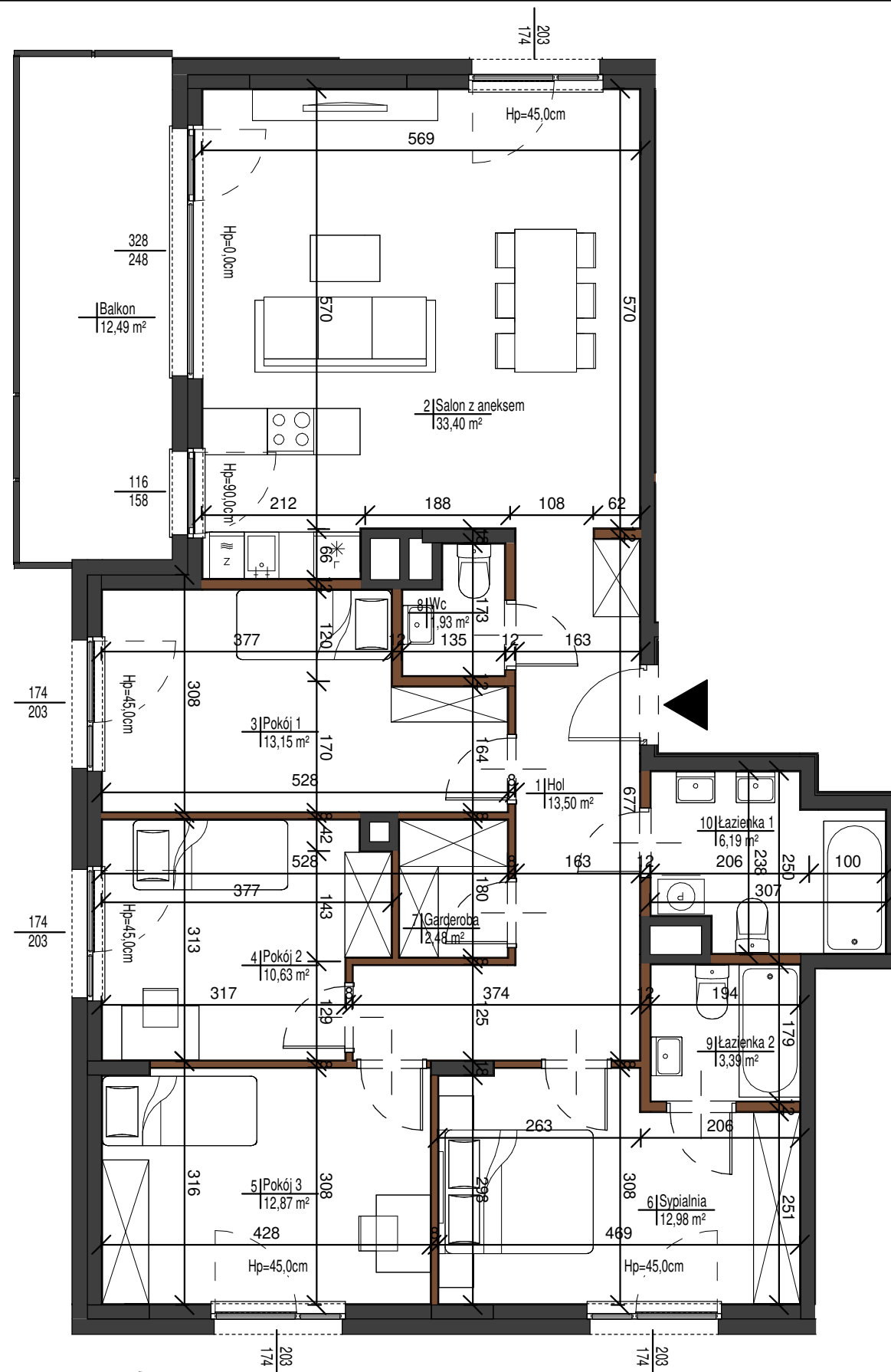
**Powierzchnia użytkowa: 110,52 m<sup>2</sup>**  
**Balkon 12,49 m<sup>2</sup>**



Mill-Yon Warszawa sp. z o.o.  
 al. J. Ch. Szucha 3/3  
 00-580 Warszawa

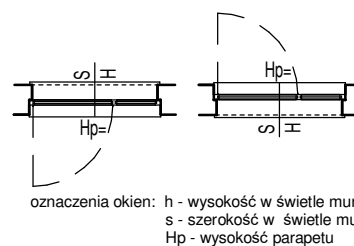
MKC ARCHITEKTURA

sp. z o.o.  
 ul. Tarnowiecka 13  
 04-174 Warszawa  
 www.mkc.com.pl



wejsście do lokalu mieszkalnego

ściany działowe możliwe do demontażu  
 ściany bez możliwości demontażu



- Karta katalogowa lokalu opracowana na podstawie projektu budowlanego, nie przeznaczona do celów wykonawczych.
- Pomiarów pod zakup wyposażenia należy dokonać z natury, po zakończeniu realizacji.
- Obmiar powierzchni użytkowej lokalu mieszkalnego wykonano zgodnie z normą PN-ISO 9836:1997.
- Powierzchnie są obliczane w świetle pionowych przegród nienadających się do demontażu w stanie wykończonym, przy uwzględnieniu tynków, na poziomie podłogi.
- Na rysunku podano wymiary w stanie surowym - bez tynków.
- W toku realizacji wymiary i powierzchnie mogą ulec zmianom.
- Wymiary okien mogą ulec nieznacznym zmianom w zależności od technologii wykonania okien.
- Przykładowa aranżacja pomieszczeń nie stanowi zobowiązania umownego.
- Niniejsza karta mieszkaniowa ma charakter informacyjno-marketingowy i nie stanowi oferty handlowej w rozumieniu prawa - Art. 66 §1 Kodeksu Cywilnego.
- Wyjście na taras/balkon/łoggię - możliwa różnica poziomów. Balkony o głębokości nie mniej niż 1,44m.
- Na wszelkie zmiany należy uzyskać zgodę projektanta.
- Wysokość mieszkania wynosi ok. 2,85m.

0 1m 2m 3m 4m 5m