



VFM
Real Estate



CORSO

Łódź, ul. Kasprzaka
www.corso.pl



Lokal nr 5

Powierzchnia użytkowa [m²] **51,34 m²**
 Budynek **2A**
 Piętro **I**
 Liczba pokoi **3**

Piętro	1	2	3	4	5	6	7	8
Nr lokalu	5	17	29	41	53	60	67	

Zestawienie powierzchni

HOL 6,23 m²
 SALON Z ANEKSEM 21,32 m²
 SYPIALNIA 1 10,58 m²
 SYPIALNIA 2 8,88 m²
 ŁAZIENKA 4,33 m²

Powierzchnia dodatkowa

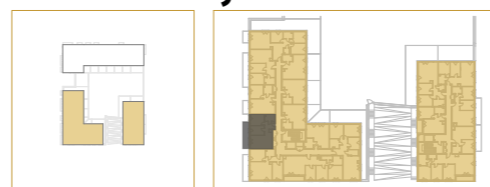
BALKON 10,53 m²



LEGENDA:

- ŚCIANY DZIAŁOWE - MOŻLIWOŚĆ PRZEBUDOWY
- ŚCIANY ZEWNĘTRZNE/KONSTRUKCYJNE/SZACHTY KOMINOWE

LOKALIZACJA MIESZKANIA:



1. Powierzchnia użytkowa mieszkania określona jest na podstawie Rozporządzenia Ministra Rozwoju z dn. 11.09.2020r. w sprawie szczegółowego zakresu i formy Projektu Budowlanego (DZ. U. 2020r. POZ. 1609), liczona zgodnie z zasadami zawartymi w polskiej normie PN-ISO 9836:2015-12.
2. Powierzchnia użytkowa mieszkania jest obliczona w metrach kwadratowych z dokładnością do dwóch miejsc po przecinku, dla wymiarów lokalu w stanie wykończonym, na poziomie podłogi, nie licząc listew przypodłogowych, progów itp. Nie są wliczane powierzchnie otworów na drzwi i okna oraz nisze w elementach zamykających.
3. Wymiary pomieszczeń, lokalizację przyborów sanitarnych, rozmieszczenie punktów instalacyjnych itp. podano zgodnie z Projektem Budowlanym. Mogą wystąpić niewielkie różnice wymiarów i usytuowania elementów w wyniku realizacji prac budowlanych.
4. Wymiary pomieszczeń podane zostały bez uwzględnienia tynków.
5. Grubość ścian międzylokalowych oraz nośnych po uwzględnieniu tynku wynosi 21cm, 27cm, 23,5 cm, 30,5cm.
6. Wysokość pomieszczeń mierzona od szlichty do wykończonego sufitu wynosi ok. 265cm.
7. Przedstawiona aranżacja ma charakter przykładowy, umeblowanie nie stanowi wyposażenia nabywanego lokalu.