



## BUDYNEK MIESZKALNY WIELORODZINNY

ul. Płosa i Rembrandta  
identyfikatory działek:  
146511\_8.0930.1/34 i 146511\_8.0930.1/100

[www.nowy targowek.pl](http://www.nowy targowek.pl)  
e-mail: [bsmwarszawa@atal.pl](mailto:bsmwarszawa@atal.pl)  
telefon: (+48) 22 614 15 13

# NOWY TARGÓWEK


**ATALS.A.** Biuro Sprzedaży Mieszkań  
02-305 Warszawa,  
Aleje Jerozolimskie 142B


### Mieszkanie D1.3.1.4 Piętro: 1

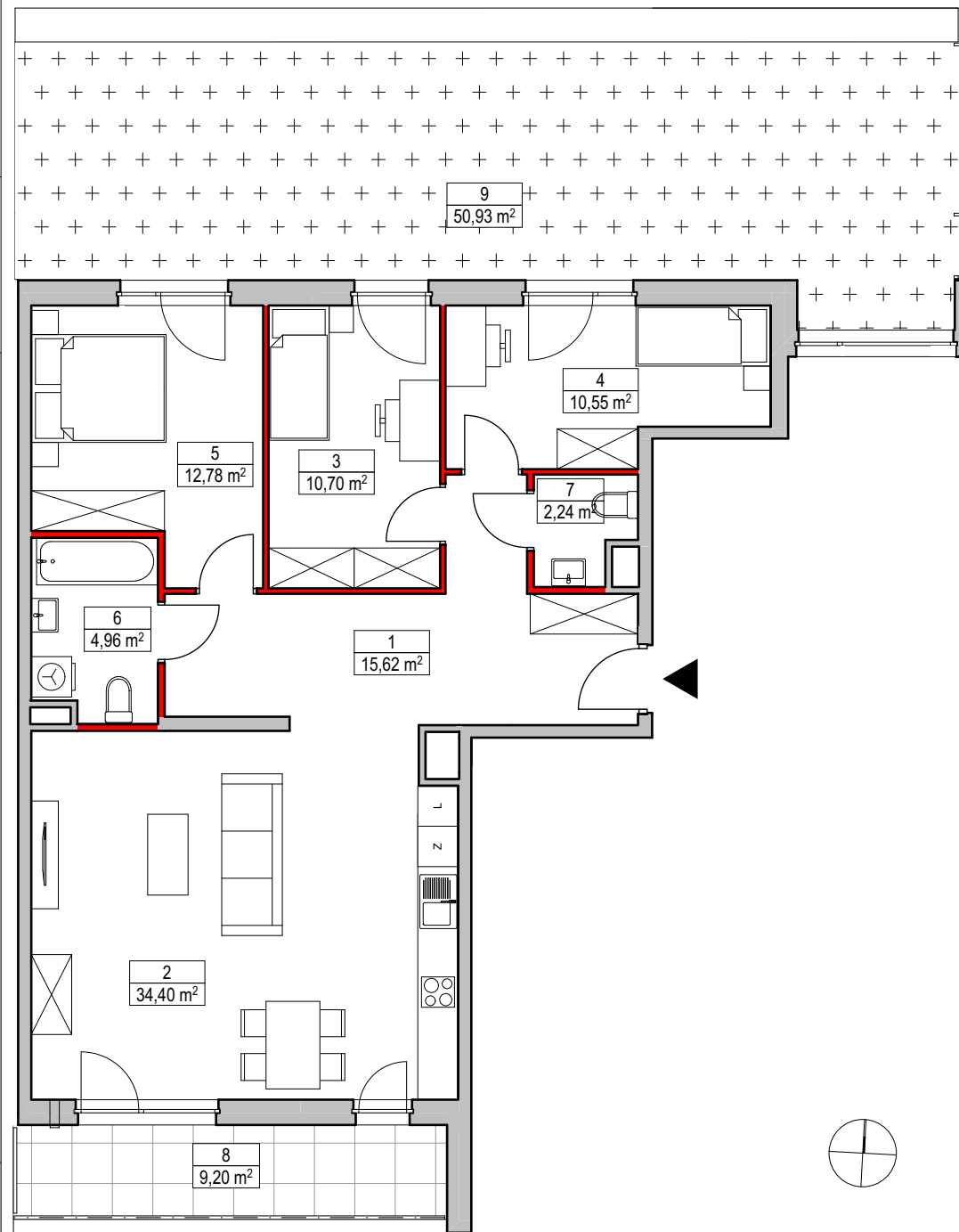
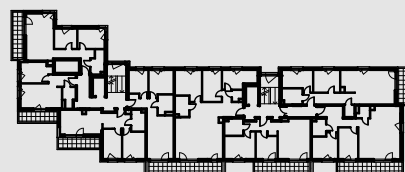
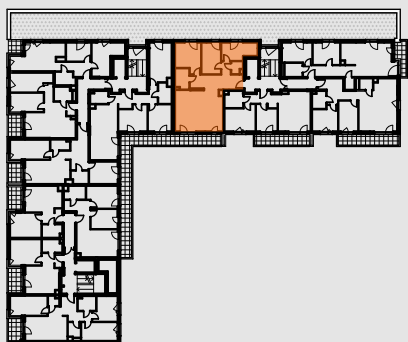
Nr	Pomieszczenie	Pow.[m2]
1	hol	15,62
2	salon z aneksem	34,40
3	pokój	10,70
4	pokój	10,55
5	pokój	12,78
6	łazienka	4,96
7	wc	2,24

POWIERZCHNIA UŻYTKOWA **91,25 m<sup>2</sup>**

8	loggia	9,20
9	taras zielony	50,93

 ŚCIANKI DZIAŁOWE MOŻLIWE DO DEMONTAŻU/WYBURZENIA

 NAWIEWNIK OKOŁO 220 cm NAD PODŁOGĄ



1. Wymiary pomieszczeń, lokalizację przyborów sanitarnych i inne podano na podstawie projektu budowlanego. W toku budowy mogą wystąpić różnice w stosunku do projektu, wynikające ze specyfiki prac budowlanych.
2. Powierzchnia użytkowa jest obliczona w świetle pionowych przegród w stanie wykończonym, na poziomie podłogi, bez uwzględnienia listew przypodłogowych, progów itp.
3. Powierzchnia lokali oraz pomieszczeń określona jest na podstawie rozporządzenia Ministra Rozwoju w sprawie szczegółowego zakresu i formy projektu budowlanego z dnia 11 września 2020 r. oraz przy uwzględnieniu treści Polskiej Normy PN-ISO 9836:2022-07.