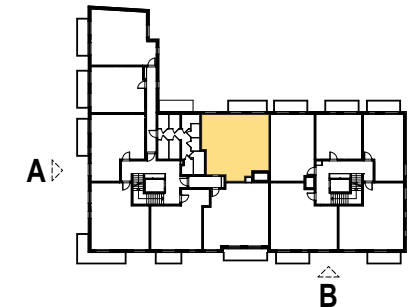
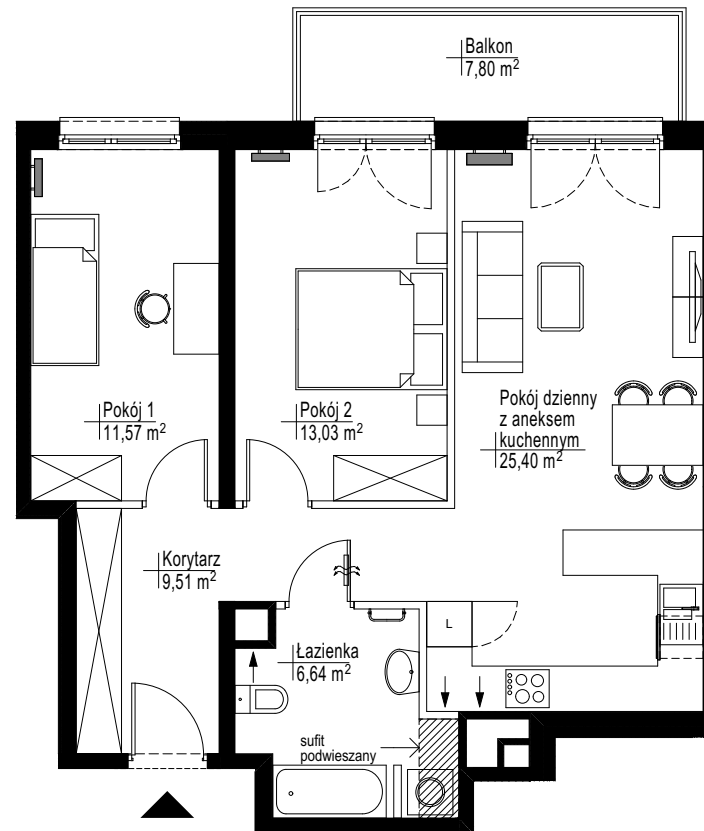


LOKAL	MIESZKALNY
BUDYNEK	K4
PIĘTRO	2
NR LOKALU	K4.A19
STRUKTURA	3P+AK

POWIERZCHNIA
UŻYTKOWA **66,15 m²**



- ściany nierozbieralne
- ściany rozbieralne
- sufit podwieszany

0 1 5m

