



data sporządzenia karty 27.09.2021

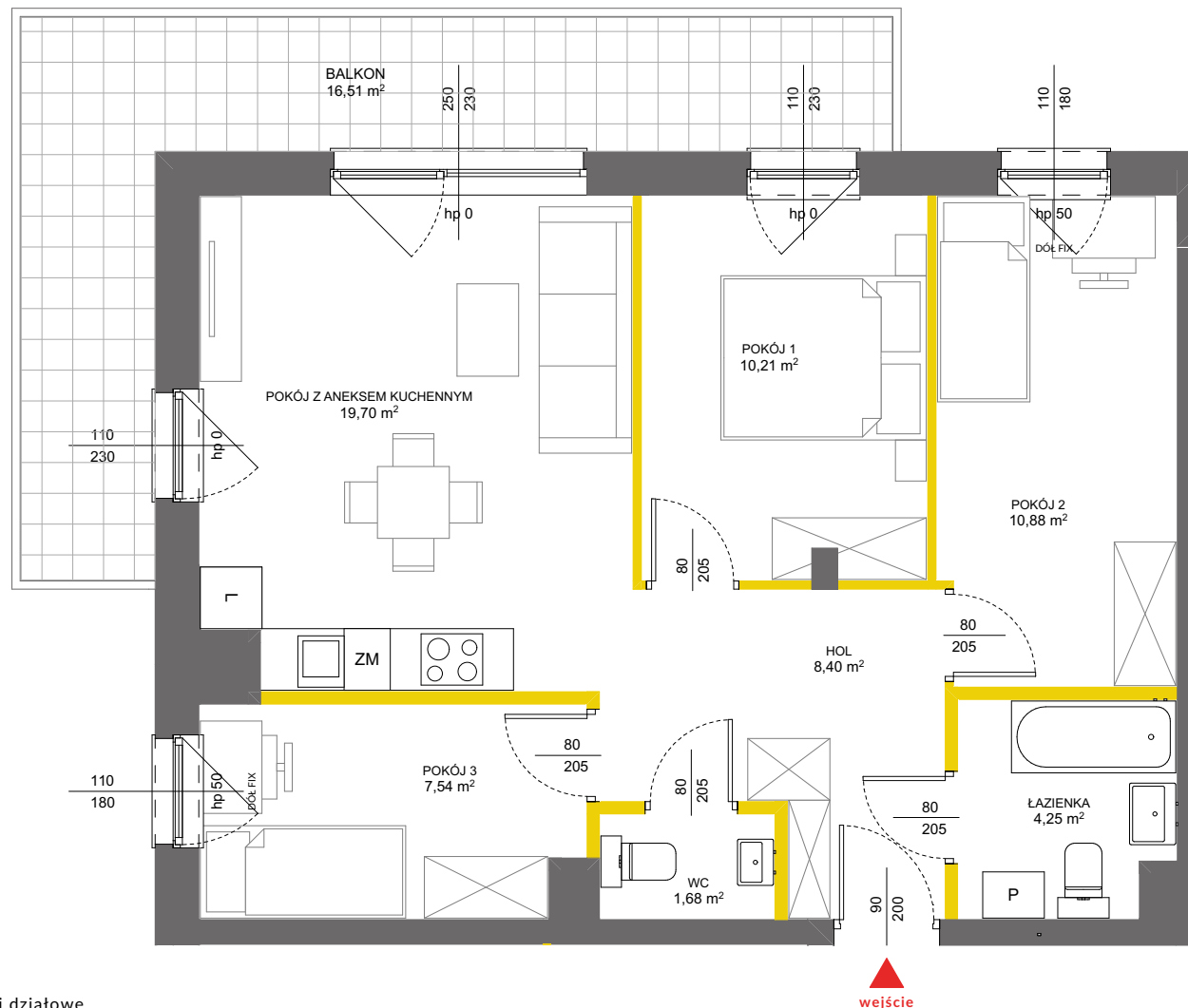
**LOKAL NR 57**

<b>PIĘTRO</b>	<b>2</b>
<b>POKOJE</b>	<b>4</b>
<b>KLATKA</b>	<b>3</b>
<b>POW. ROZLICZENIOWA</b>	<b>65,69 m<sup>2</sup></b>
<b>POW. UŻYTKOWA</b>	<b>62,66 m<sup>2</sup></b>



HOL	8,40 m <sup>2</sup>
POKÓJ Z ANEKSEM KUCHENNYM	19,70 m <sup>2</sup>
POKÓJ 1	10,21 m <sup>2</sup>
POKÓJ 2	10,88 m <sup>2</sup>
POKÓJ 3	7,54 m <sup>2</sup>
ŁAZIENKA	4,25 m <sup>2</sup>
WC	1,68 m <sup>2</sup>

POWIERZCHNIA POD ŚCIANKAMI DZIAŁOWYMI	3,03 m <sup>2</sup>
--	---------------------

<b>BALKON</b>	<b>16,51 m<sup>2</sup></b>
---------------	----------------------------



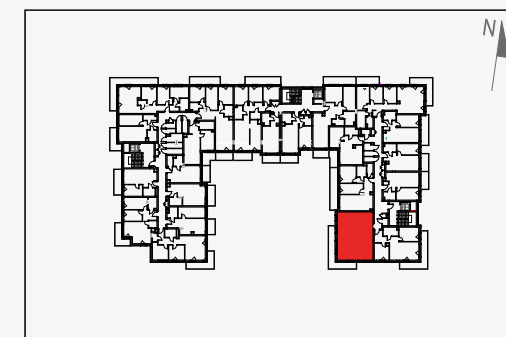
**LEGENDA:**

-  ścianki działowe
-  ścianki obudowy pionów instalacyjnych

DÓŁ.FIX w polach przeszklonych o dolnej krawędzi poniżej 110 cm nad posadzką skrzydło stałe



**POŁOŻENIE LOKALU W BUDYNKU**



MIESZKANIE POWTARZALNE: 42, 49

Adres inwestycji: Warszawa, ul. Mańkowska 2A

**BIURO SPRZEDAŻY**

 22 113 95 15

Powierzchnia lokalu obliczona została zgodnie z Polską Normą PN-ISO 9836:2015-12, powołaną w rozporządzeniu Ministra Transportu, Budownictwa i Gospodarki Morskiej z dnia 11 września 2020 roku w sprawie szczegółowego zakresu i formy projektu budowlanego. Powierzchnia rozliczeniowa lokalu, uwzględniająca powierzchnię pod ściankami działowymi, służy do ustalenia ceny sprzedaży. Powierzchnia użytkowa lokalu służy do celów ewidencyjnych i wieczystoksięgowych. Instalacja wodna i kanalizacyjna doprowadzona do kuchni, łazienki i WC, zakończona korkami, nie schowana w ścianach. Rozprowadzenie instalacji pod przybory leży po stronie Nabywcy. Meble, biały montaż oraz drzwi wewnętrzne nie stanowią elementu wyposażenia lokalu. Deweloper zastrzega sobie możliwość wprowadzenia niewielkich zmian w dalszym etapie inwestycji. Przedstawiona aranżacja lokalu jest przykładowa.