

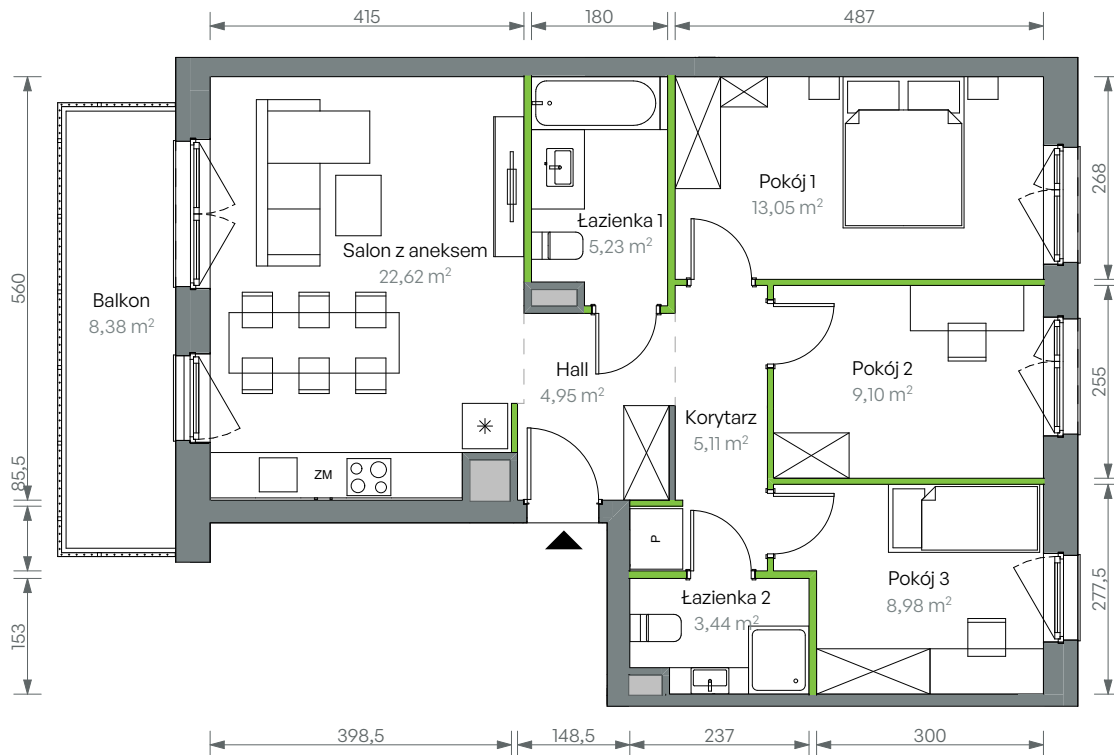
Oliwska Vita.

nr 4/B/6/105



Powierzchnia **72,48 m²**

Piętro 2

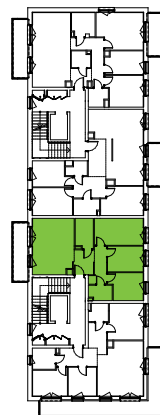


Aranżacja mieszkania jest przykładowa

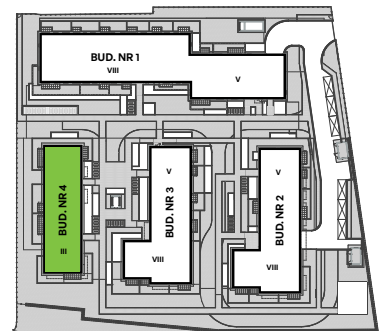
Powierzchnia użytkowa

Salon z aneksem	22,62
Pokój 1	13,05
Pokój 2	9,10
Pokój 3	8,98
Korytarz	5,11
Łazienka 1	5,23
Hall	4,95
Łazienka 2	3,44
Razem	72,48 m²
Balkon	8,38

Rzut kondygnacji Piętro 2



Plan osiedla Budynek 4



U nas nigdy nie płacisz za powierzchnie pod ścianami działowymi