



03-017 Warszawa  
ul. Cieśliewskich 53  
tel. 22 545 70 20  
www.novisa.pl

Biuro sprzedaży  
03-017 Warszawa  
ul. Cieśliewskich 53

## ZAŁĄCZNIK NR 1 DO PROSPEKTU INFORMACYJNEGO

Inwestycja: Osiedle Miasto Ogród 5

Ożarów Mazowiecki

Oznaczenie lokalu: 6B

Parter

Piętro 1

57,42 m<sup>2</sup>

51,58 m<sup>2</sup>

Razem łączna Powierzchnia Lokalu

Powierzchnia ogrodu

109,00 m<sup>2</sup>

ok. 82 m<sup>2</sup>

Powierzchnia Użytkowa

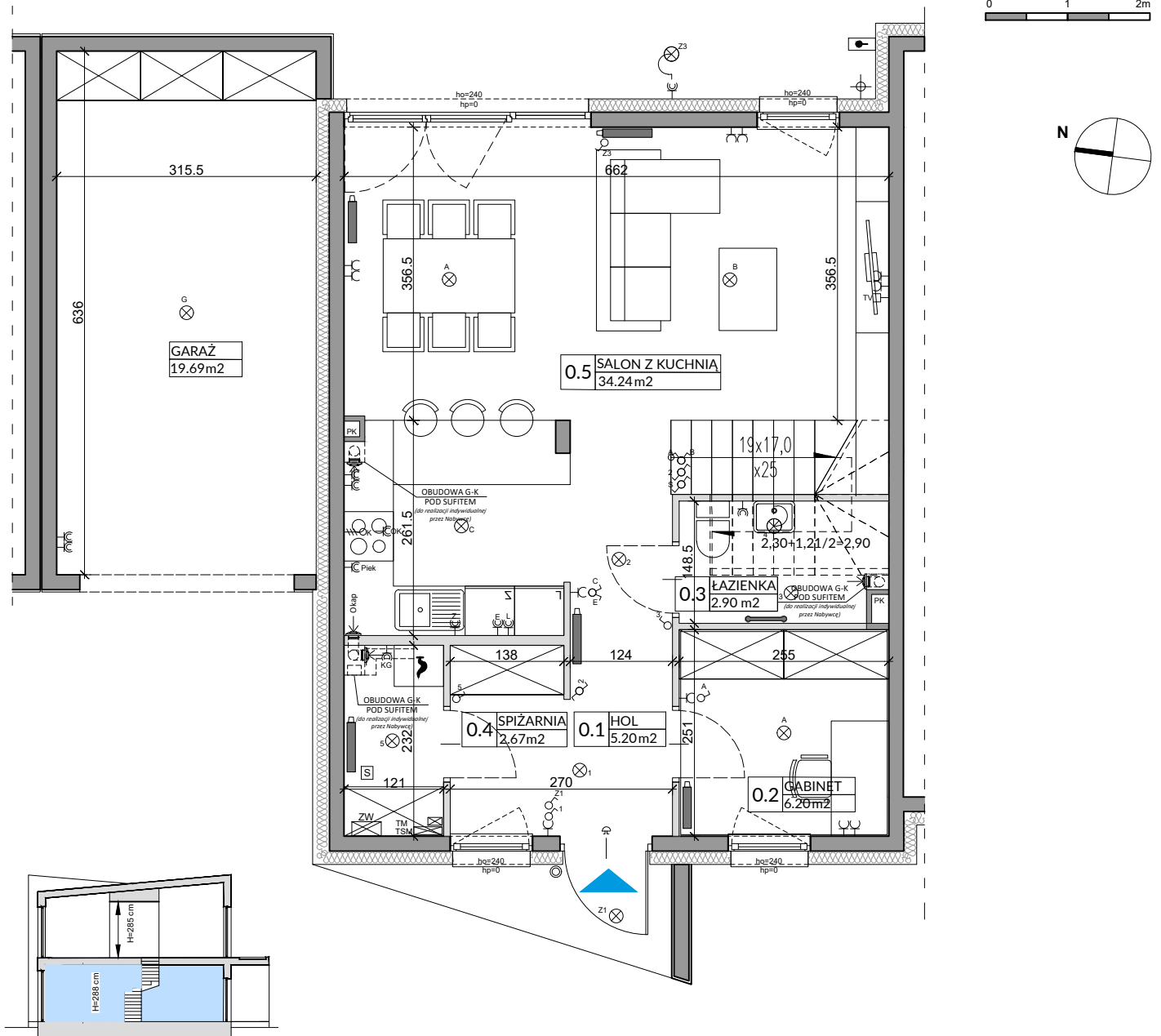
Powierzchnia pod Ściankami i Schodów

Łączna Powierzchnia Lokalu

100,45 m<sup>2</sup>

8,55 m<sup>2</sup>

109,00 m<sup>2</sup>



Lp.	Pomieszczenie	Powierzchnia użytkowa [m <sup>2</sup> ]*	Powierzchnia o wysokości 1,40m ≤ h ≤ 2,20m (wliczona do pow. uż. lokalu w 50%)	Powierzchnia o wysokości h ≤ 1,40m (nie wliczona do pow. uż. lokalu)
0.1	HOL	5,20	0,00	0,00
0.2	GABINET	6,20	0,00	0,00
0.3	SPIŻARNIA	2,67	0,00	0,00
0.4	ŁAZIENKA	2,90	1,21	0,00
0.5	SALON Z KUCHNIĄ	34,24	0,00	0,00
RAZEM		51,21	1,21	0,00
POWIERZCHNIA UŻYTKOWA		51,21		
POWIERZCHNIA POD ŚCIANKAMI I SCHODÓW		6,21		
RAZEM		57,42		

<p><b>OZNACZENIA ELEKTRYCZNE:</b></p> <p>TM  TABLICA MIESZKANIOWA</p> <p>TSM  SKRYNKA TELETECHNICZNA</p> <p> STEROWNIK C.O.</p> <p> ŁĄCZNIK DZWONKOWY</p> <p> WYPUST DZWONKA</p> <p> WYPUST ŚWIETLNY</p> <p> WYPUST ŚWIETLNY ŚCIENNY</p> <p> ŁĄCZNIK JEDNOBIEGUNOWY</p> <p> ŁĄCZNIK SCHODOWY</p> <p> ŁĄCZNIK GRUPOWY</p> <p> GNIAZDO 1x1+N+PE</p> <p> GNIAZDO 1-fz BOLCEM OCHRONNYM 16A, IP44</p> <p> WYPUST TRÓJFAZOWY</p> <p> GNIAZDO ANTENOWE</p> <p> WYPUST JEDNOFAZOWY (DO WENTYLATORA)</p>	<p><b>OZNACZENIA GNIAZD:</b></p> <p>L - lodówka, h= 0,6m</p> <p>OK - okap, h= 2,0m</p> <p>K - kuchnia, h= 0,6m</p> <p>Z - zmywarka, h= 0,6m</p> <p>P - pralka, h= 1,1m</p> <p>E - oświetlenie szafek, h= 2,2m</p> <p>KG - gniazdo kofa gazowego</p> <p>pozostałe gniazda: kuchnia, łazienka - h= 1,1m; pozostałe pom. - h= 0,3m</p> <p><b>OZNACZENIA C.O. I GAZ:</b></p> <p> GRZEJNIK PŁYTOWY</p> <p> GRZEJNIK ŁAZIENKOWY</p> <p> KOCIOŁ GAZOWY</p> <p> REGULATOR TEMP. OGRZEWANIA PODŁOG.</p> <p><b>OZNACZENIA WOD-KAN:</b></p> <p>PK  PION KANALIZACYJNY</p> <p>ZW  ZAWÓR WODY</p> <p> KRAN ZEWNĘTRZNY</p>	<p><b>OZNACZENIA POZOSTAŁE:</b></p> <p>ho=  WYSOKOŚĆ OKNA</p> <p>hp=  WYSOKOŚĆ PARAPETU WEWNĘTRZNEGO</p> <p> ŚCIANY ZEWNĘTRZNE LOKALU, ELEMENTY KONSTRUKCYJNE I SZCZYTNY (NIE PODLEGAJĄ ARANŻACJI I USUNIĘCIU)</p> <p> ŚCIANKI MOŻLIWE DO REARANŻACJI</p> <p> KRATKA ŚCIENNA WENTYLACJI MECH.</p> <p> RURY SPUSTOWE</p>
--	--	---

UWAGI:  
- WYMIARY OTWORÓW DRZWIOWYCH PODANO W ŚWIETLE OŚCIEŻY;  
- PODANA SKALA DOTYCZY STANU SUROWEGO I MA CHARAKTER ORIENTACYJNY;  
- PODANE POWIERZCHNIE I WYMIARY LINIOWE MAJĄ CHARAKTER ORIENTACYJNY I MOGĄ ULEĆ KOREKCJI NA PODSTAWIE INWENTARYZACJI WG OMIARU PO WYKONANIU BUDYNKU;  
- PUNKTY INSTALACJI ELEKTRYCZNYCH I SANITARNYCH MOGĄ ULEĆ KOREKTOM ZE WZGLĘDÓW TECHNICZNYCH.



03-017 Warszawa  
ul. Cieślowskich 53  
tel. 22 545 70 20  
www.novisa.pl

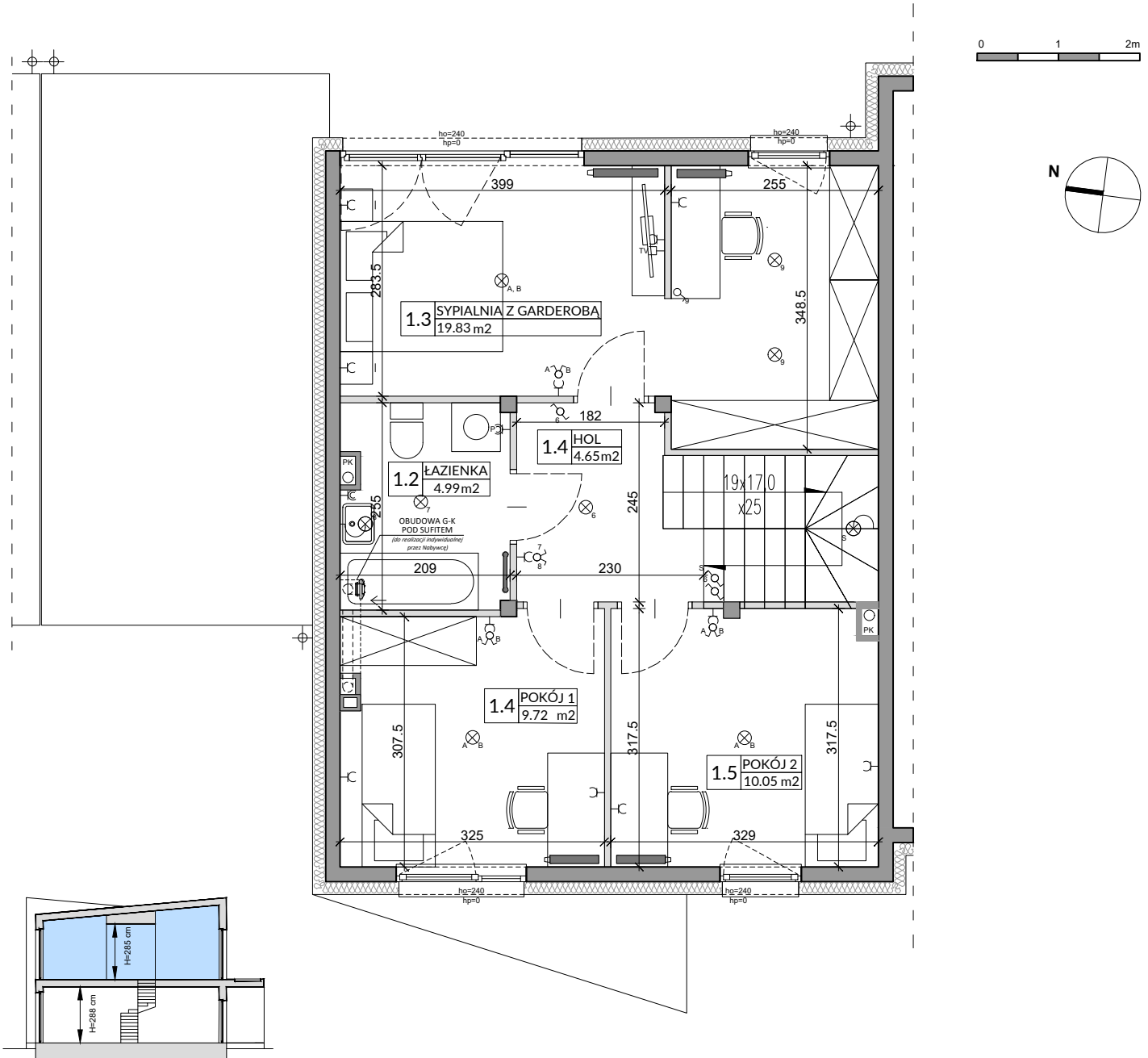
Biuro sprzedaży  
03-017 Warszawa  
ul. Cieślowskich 53

## ZAŁĄCZNIK NR 1 DO PROSPEKTU INFORMACYJNEGO

Inwestycja: Osiedle Miasto Ogród 5  
Ożarów Mazowiecki  
Oznaczenie lokalu: 6B

Parter 57,42 m<sup>2</sup>  
Piętro 51,58 m<sup>2</sup>  
Razem Łączna Powierzchnia Lokalu 109,00 m<sup>2</sup>  
Powierzchnia ogrodu ok. 82 m<sup>2</sup>

Powierzchnia Użytkowa 100,45 m<sup>2</sup>  
Powierzchnia pod Ściankami i Schodów 8,55 m<sup>2</sup>  
Łączna Powierzchnia Lokalu 109,00 m<sup>2</sup>



Lp.	Pomieszczenie	Powierzchnia użytkowa [m <sup>2</sup> ]*	Powierzchnia o wysokości 1,40m ≤ h ≤ 2,20m (wliczona do pow. uż. lokalu w 50%)	Powierzchnia o wysokości h ≤ 1,40m (nie wliczona do pow. uż. lokalu)
1.1	HOL	4,65	0,00	0,00
1.2	ŁAZIENKA	4,99	0,00	0,00
1.3	SYPIALNIA	19,83	0,00	0,00
1.4	POKÓJ 1	9,72	0,00	0,00
1.5	POKÓJ 2	10,05	0,00	0,00
RAZEM		49,24	0,00	0,00
POWIERZCHNIA UŻYTKOWA		49,24		
POWIERZCHNIA POD ŚCIANKAMI I SCHODÓW		2,34		
RAZEM		51,58		

POMIARU POWIERZCHNI UŻYTKOWEJ BUDYNKU MIESZKALNEGO I LOKALU DOKONUJE SIĘ NA ZASADACH OKREŚLONYCH W ROZPORZĄDZENIU MINISTRA ROZWOJU Z DNIA 11 WRZEŚNIA 2020 ROKU W SPRAWIE SZCZEGÓLNEGO ZAKRESU I FORMY PROJEKTU BUDOWLANEGO (DZ.U. Z 2022 R., POZ.1679 z późn. zm.). PRZY CZYM POMIARU DOKONUJE SIĘ NA POZIOMEJ PODKŁOZI Z DOKŁADNOŚCIĄ DO 0,01M<sup>2</sup> (JEDNA SETNA METRA KWADRATOWEGO), W MIESZKANIU W STANIE CAŁKOWICIE WYKOŃCZONYM, A WIĘC Z TYNKAMI. JEDNOCZEŚNIE ŁĄCZNA POWIERZCHNIA LOKALU UWZGLĘDNIĄC POWIERZCHNIĘ UŻYTKOWĄ ORAZ POWIERZCHNIĘ POD ŚCIANKAMI I SCHODÓW. WYMIARY PODANE NA RYSUNKU ODNOSZĄ SIĘ DO STANU SUROWEGO BUDYNKU (NIE UWZGLĘDNIĄC GRUBOŚCI TYNKU).

**OZNACZENIA ELEKTRYCZNE:**

- TM TABLICA MIESZKANIA
- TSM SKRZYŃKA TELETECHNICZNA
- S STEROWNIK C.O.
- Ł ŁĄCZNIK DZWONKOWY
- ⊕ WYPUST DZWONKA
- ⊗ WYPUST ŚWIETLNY
- ⊗ WYPUST ŚWIETLNY ŚCIENNY
- Ł ŁĄCZNIK JEDNOBIEGUNOWY
- Ł ŁĄCZNIK SCHODOWY
- Ł ŁĄCZNIK GRUPOWY
- ⊕ GNAZDO 1xL+N+PE
- ⊕ GNAZDO 1-f Z BOLCEM OCHRONNYM 16A, IP44
- ⊕ WYPUST TRÓJFAZOWY
- ⊕ GNAZDO ANTENOWE
- ⊕ WYPUST JEDNOFAZOWY (DO WENTYLATORA)

**OZNACZENIA GNIAZD:**

- L - lodówka, h= 0,6m
- OK - okap, h= 2,0m
- K - kuchnia, h= 0,6m
- Z - zmywarka, h= 0,6m
- P - pralka, h= 1,1m
- E - oświetlenie szafek h= 2,2m
- KG - gniazdo kotła gazowego
- pozostałe gniazda: kuchnia, łazienka - h= 1,1m; pozostałe pom. - h= 0,3m

**OZNACZENIA C.O. I GAZ:**

- GRZEJNIK PŁYTOWY
- GRZEJNIK ŁAZIENKOWY
- KOCIOŁ GAZOWY
- RTL REGULATOR TEMP. OGRZEWANIA PODŁOG.

**OZNACZENIA WOD-KAN:**

- PK PION KANALIZACYJNY
- ZW ZAWÓR WODY
- KRAN ZEWNĘTRZNY

**OZNACZENIA POZOSTAŁE:**

- ho= WYSOKOŚĆ OKNA
- hp= WYSOKOŚĆ PARAPETU WEWNĘTRZNEGO
- ŚCIANY ZEWNĘTRZNE LOKALU, ELEMENTY KONSTRUKCYJNE I SZCZYTNY (NIE PODLEGAJĄ ARANŻACJI I USUNIĘCIU)
- ŚCIANKI MOŻLIWE DO REARANŻACJI
- KRATKA ŚCIENNA WENTYLACJI MECH.
- RURY SPUSTOWE

**UWAGI:**

- WYMIARY OTWORÓW DRZWIOWYCH PODANO W ŚWIETLE OŚCIEŻY.
- PODANA SKALA DOTYCZY STANU SUROWEGO I MA CHARAKTER ORIENTACYJNY.
- PODANE POWIERZCHNIE I WYMIARY LINIOWE MAJĄ CHARAKTER ORIENTACYJNY I MOGĄ ULEC KOREKCJI NA PODSTAWIE INWENTARYZACJI WG OBMIARU PO WYKONANIU BUDYNKU.
- PUNKTY INSTALACJI ELEKTRYCZNYCH I SANITARNYCH MOGĄ ULEC KOREKTEM Z WZGLĘDÓW TECHNICZNYCH.