

TEATRalna 3

Budynek B.A

Mieszkanie 6.05

6 Piętro

45.90 m²

2 pokojowe

balkon



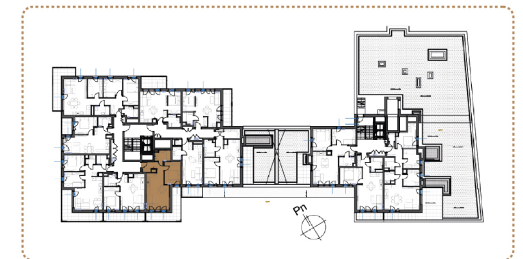
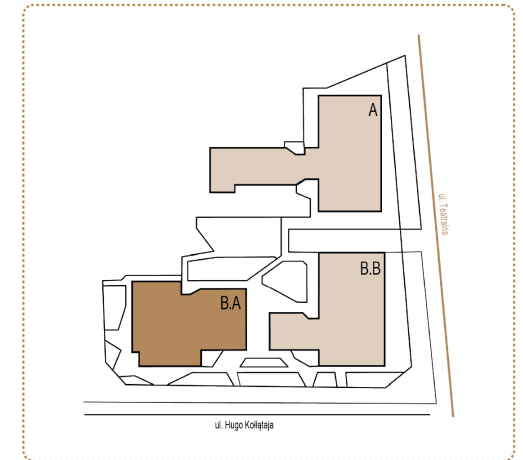
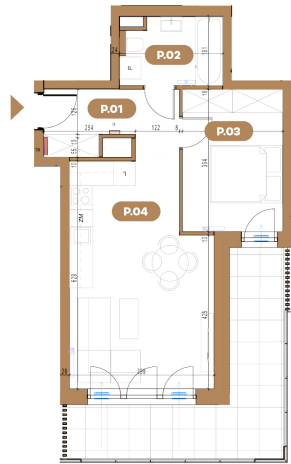
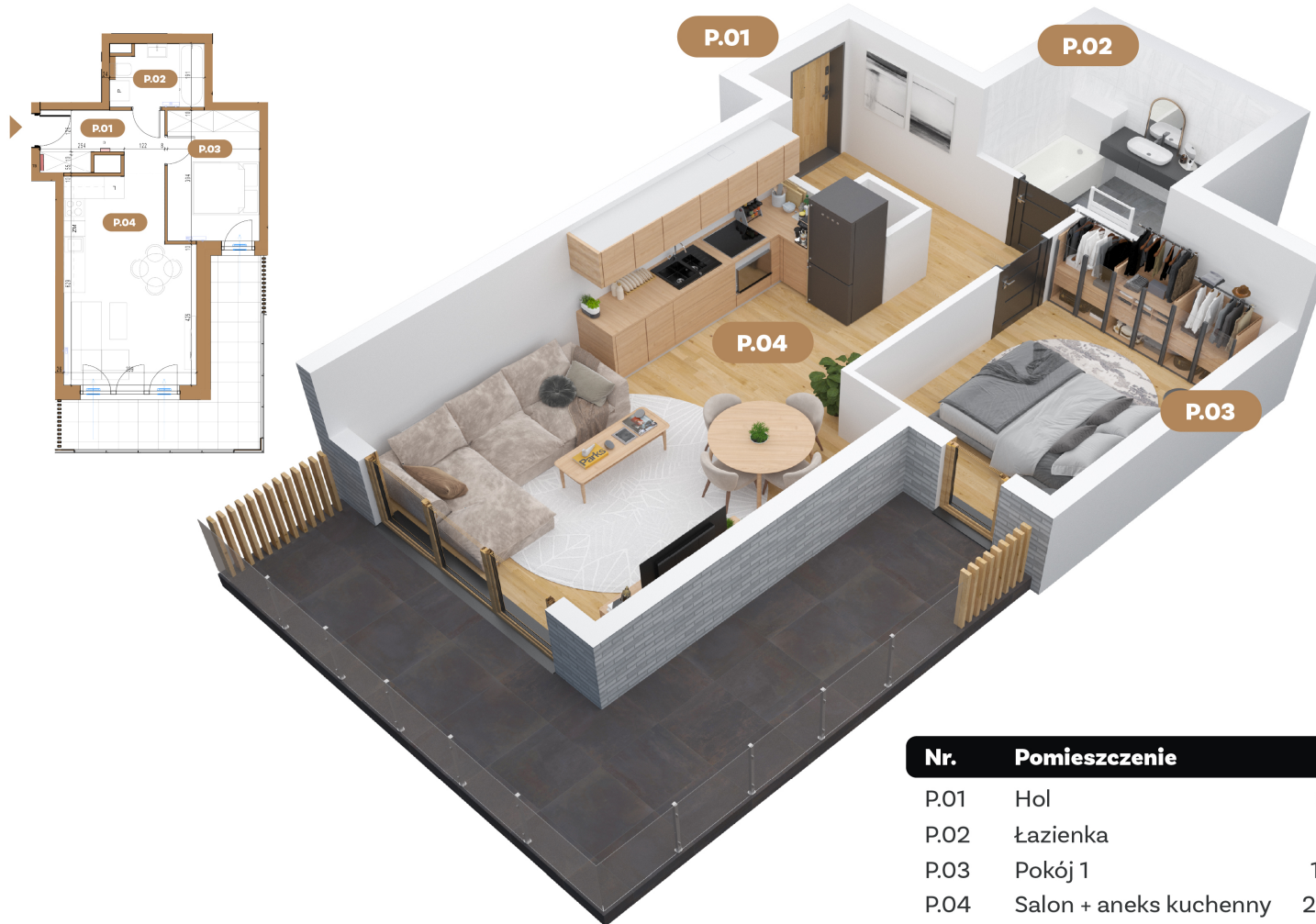
Bliskość parków i terenów rekreacyjnych pozwala na aktywny wypoczynek i relaks na świeżym powietrzu.



Dwupoziomowy parking podziemny zapewnia wygodne miejsca postojowe dla mieszkańców.



Bliskość przystanków komunikacji miejskiej sprawia, że Teatralna 3 jest doskonale połączona z resztą miasta i regionu.



Nr.	Pomieszczenie	pow.
P.01	Hol	6.59 m ²
P.02	Łazienka	5.14 m ²
P.03	Pokój 1	10.91 m ²
P.04	Salon + aneks kuchenny	23.26 m ²
Razem		45.90 m²
	Balkon	16.30 m ²

TU BIJE SERCE SOSNOWCA

Biuro sprzedaży
Teatralna 3
41-200 Sosnowiec

e-developer.pl

T: 536 138 134
T: 536 138 009

