

NR BUDYNKU:

4

KONDYGNACJA:

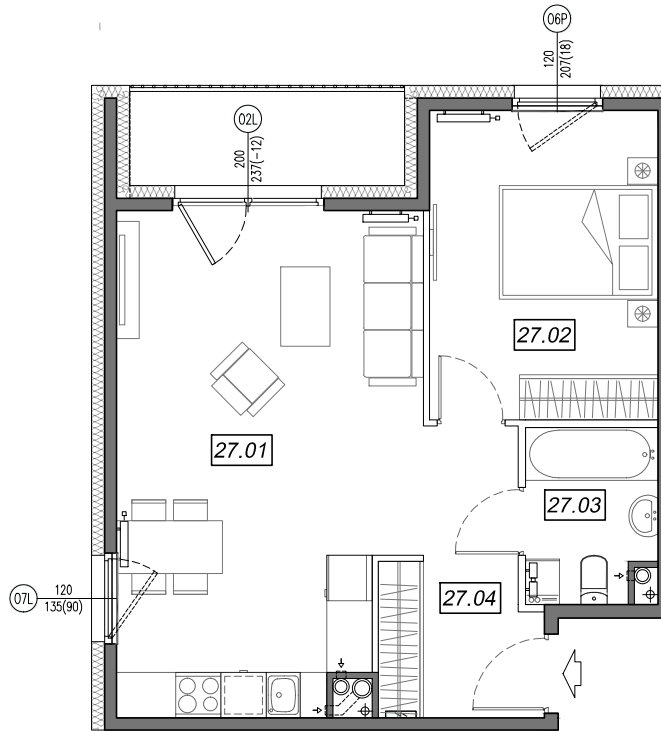
IV PIĘTRO

NR MIESZKANIA:

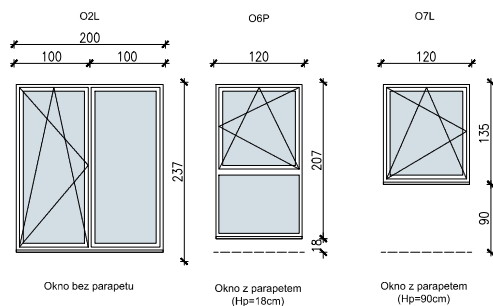
4.A.27

POWIERZCHNIA:

47.79 m²



**SCHEMAT OKIEN W WIDOKU
OD WEWNĄTRZ:**

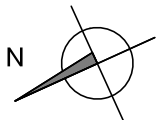
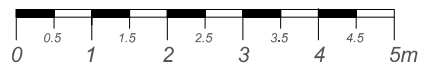


Okno bez parapetu

Okno z parapetem
(Hp=18cm)

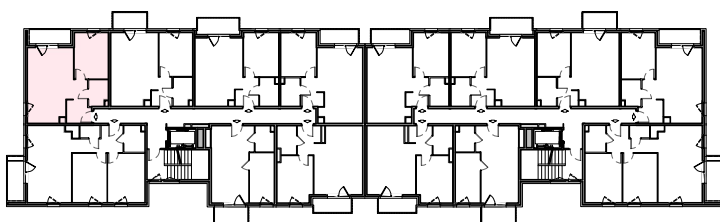
Okno z parapetem
(Hp=90cm)

- ściany niedemontowalne
- ściany możliwe do rearanżacji



NR	POMIESZCZENIE	POW.
27.01	POKÓJ + ANEKS KUCHENNY	25.22 m ²
27.02	SYPIALNIA	12.24 m ²
27.03	ŁAZIENKA	3,83 m ²
27.04	KOMUNIKACJA	6.50 m ²
POWIERZCHNIA MIESZKANIA:		47,79 m²
POWIERZCHNIA BALKONU:		4.50 m²

LOKALIZACJA MIESZKANIA:



Instalacja kanalizacji sanitarnej może być prowadzona nad poziomem posadzki. Przyłącza instalacji wod-kan mogą być prowadzone natynkowo.

Powierzchnie mieszkań liczone wg. Normy PN-ISO 9836:2015-12 (tolerancja ± 5cm).

Hp - wysokość niewykończonego parapetu mierzona od projektowanego poziomu wykończonej posadzki lokalu (tolerancja ± 2cm).

Przedstawiona aranżacja i wykończenie ma charakter wyłącznie poglądowy i nie stanowi oferty.