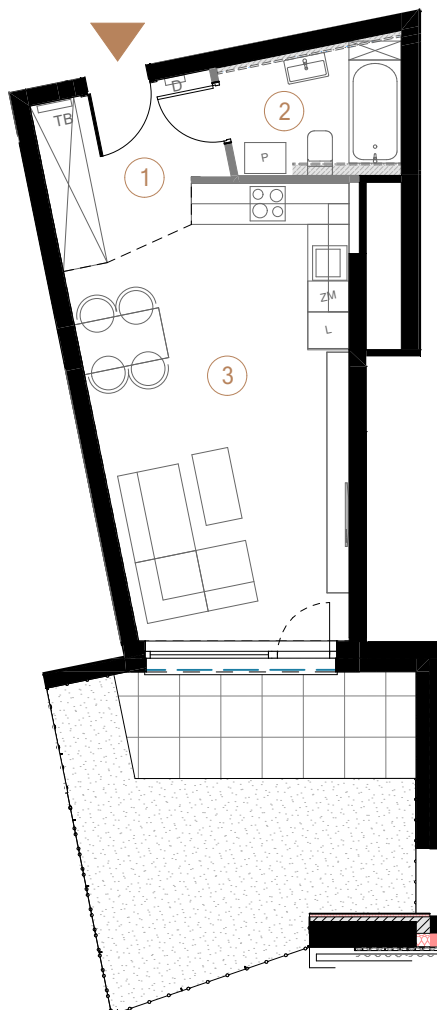
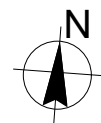


budynek B      piętro 0      powierzchnia mieszkania 33,54 m<sup>2</sup>      liczba pokoi 1



Ściany działowe

Ściany nośne

1	przedpokój	5,74
2	łazienka	4,69
3	salon + aneks kuchenny	23,11
		33,54 m <sup>2</sup>

ogródek 20,91

