

lokal mieszkalny

karta informacyjna inwestycji



NEO

NOVA OCHOTA 6

data sporządzenia karty 27.11.2024

LOKAL NR 123

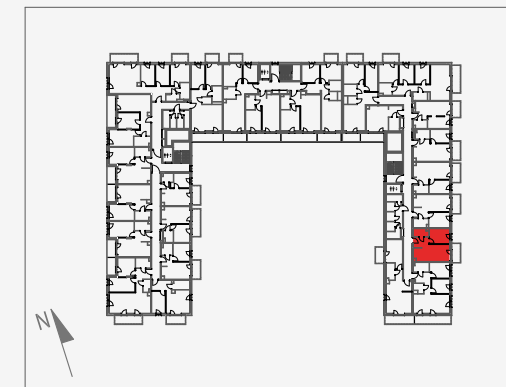
PIĘTRO	3
POKOJE	2
KLATKA	C
POWIERZCHNIA ROZLICZENIOWA	36,25 m ²
POWIERZCHNIA UŻYTKOWA	35,32 m ²

hol	5,04 m ²
pokój z aneksem	17,23 m ²
pokój	9,47 m ²
łazienka	3,58 m ²

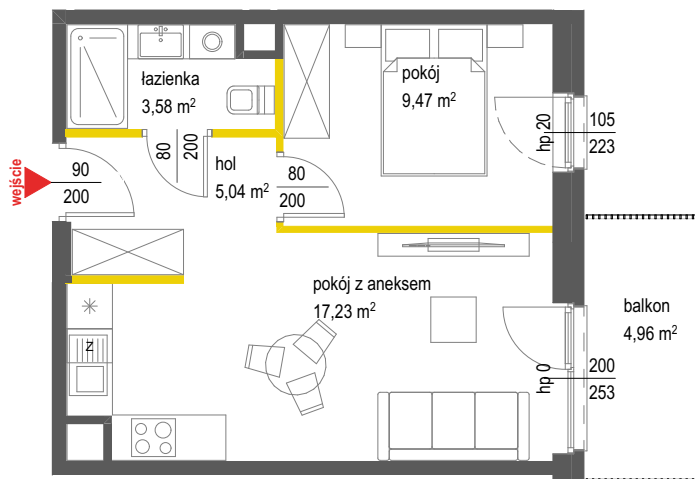
POWIERZCHNIA POD ŚCIANKAMI
DZIAŁOWYMI 0,93 m²

balkon 4,96 m²

POŁOŻENIE LOKALU W BUDYNKU



MIESZKANIA POWTARZALNE: 103, 113, 133, 143



LEGENDA

- ścianki działowe nadające się do demontażu
- ściany i obudowy pionów instalacyjnych

Występujące typy balustrad balkonowych:

- balustrada zewnętrzna- tralki
- *wysokość balustrady min. 110 cm od wykończonej posadzki

przegroda balkonowa wykonana z płyty HPL



ŁOPUSZAŃSKA 235

Powierzchnia lokalu obliczona została zgodnie z Polską Normą PN-ISO 9836:2015-12, powołaną w rozporządzeniu Ministra Transportu, Budownictwa i Gospodarki Morskiej z dnia 11 września 2020 roku w sprawie szczegółowego zakresu i formy projektu budowlanego. Powierzchnia rozliczeniowa lokalu, uwzględniająca powierzchnię pod ściankami działowymi, służy do ustalenia ceny sprzedaży. Powierzchnia użytkowa lokalu służy do celów ewidencyjnych i wieczystoksięgowych. Instalacja wodna i kanalizacyjna doprowadzona do kuchni, łazienki i WC, zakończona korkami, nie schowana w ścianach. Rozprowadzenie instalacji pod przybory leży po stronie Nabywcy. Meble, biały montaż oraz drzwi wewnętrzne nie stanowią elementu wyposażenia lokalu. Deweloper zastrzega sobie możliwość wprowadzenia niewielkich zmian w dalszym etapie inwestycji. Przedstawiona aranżacja lokalu jest przykładowa. Wymiary okienne podane są w świetle muru od strony zewnętrznej.

BIURO SPRZEDAŻY

☎ 22 228 66 80