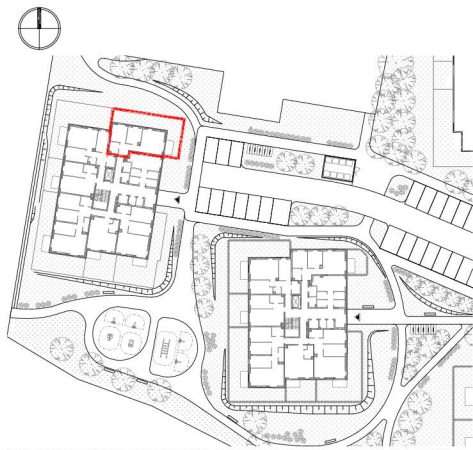


SKALA 1:100



**SCHEMAT LOKALU MIESZKALNEGO NA PIĘTRZE, SKALA 1:1000**





SCHEMAT MA CHARAKTER JEDYNE POGŁADOWY. W PRZYPADKU EWENTUALNYCH ROZBIŻNOŚCI POMIĘDZY SCHEMATAMI, A PROJEKTEM BUDOWLANYM, WIĄŻĄCY JEST PROJEKT BUDOWLANY

**ROBYG**

**ROBYG Morenova Z O.O.**  
Al. Rzeczypospolitej 1,  
02-872 Warszawa

**ART ARCHITEKCI**

**ART Architekci Sp.z o.o.**  
80-354 Gdańsk, ul. Kupaly 27,  
tel. 530-641-696, [www.art-architekci.pl](http://www.art-architekci.pl)

FAZA:	3B	DATA: 20-12-2024	NR MIESZKANIA: 3.2.0.M01
IŁOŚĆ POKOI:	3	POW. MIESZKANIA: WG PN-ISO 9836 POW. MIESZKANIA POD ŚCIANKAMI ŁĄCZNA POW. MIESZKANIA	50,62 m <sup>2</sup> 2,26 m <sup>2</sup> 52,88 m <sup>2</sup>
PIĘTRO:	PARTER	POW. BALKONU: -	POW. LOGGI: -
BUDYNEK:	3.2	POW. TARASU: -	POW. OGRODKA: 55,03 m <sup>2</sup>
LEGENDA:	<p>  ŚCIANKI DZIAŁOWE NADAJĄCE SIĘ DO DEMONTAŻU   WENTYLACJA MECHANICZNA   DRZWI CZY REWIZYJNE, NAD PODŁOGĄ   MIEJSCE PODŁĄCZENIA OKAPU KUCHENNEGO                 </p>		

**UWAGA:**

- POWERZCHNIE ŁĄCZONE WEDŁUG NORMY PN-ISO 9836
- ZE WZGLĘDU NA TRWAJĄCE PRACE PROJEKTOWE POWIERZCHNIE I LUB WYMIARY MOGĄ ULEC ZMIANIE
- WYPOSAŻENIE TYLKO W CELACH PREZENTACJI, NIE STANOWI ZOBOWIĄZANIA UMOWNEGO
- NINIEJSZY PROJEKT NIE STANOWI OFERTY W ROZUMIENIU PRZEPISÓW KODEKSU CYWILNEGO
- WYŚCIE NA TARAS, LOGGIE/BALKON - MOŻLIWA RÓŻNICA POZIOMÓW
- PRONY KANALIZACYJNE I PRONY WENTYLACYJNE STANOWIĄ CZĘŚĆ WSPÓLNA INSTALACJI BUDYNKU
- W PRZYPADKU WYSTĘPOWANIA PODWOJNYCH DRZWI BALKONOWYCH, TYLKO JEDNO SKRZYDŁO DRZWIOWE JEST WYPOSAŻONE W KLAMKE