

SYMBOL MIESZKANIA

**A2.1.11**

BUDYNEK

A2

PIĘTRO

1

MIESZKANIE

11

LICZBA POKOI

4

STRONA ŚWIATA

PN. - ZACH. - PŁD.

POWIERZCHNIA UŻYTKOWA

69,10 m<sup>2</sup>

POWIERZCHNIA KOMERCYJNA

71,78 m<sup>2</sup>

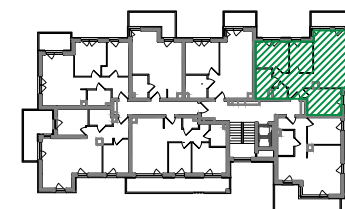
CENA 1 m<sup>2</sup> BRUTTO

zł

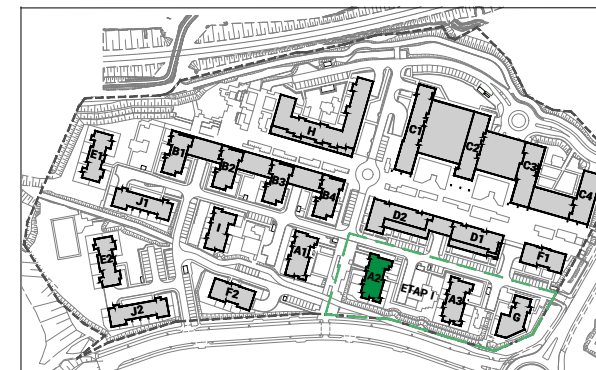
CENA MIESZKANIA

zł

RZUT KONDYGNACJI



PLAN OSIEDLA



1. Powierzchnie, lokalizację przyrządów sanitarnych i inne podano na podstawie projektu budowlanego. Ze względu na trwające prace projektowe mogą wystąpić zmiany w planie mieszkania.  
2. Widoczne wyposażenie mieszkania nie stanowi zobowiązania umownego.

