



## BUDYNEK WIELORODZINNY Z GARAŻEM PODZIEMNYM

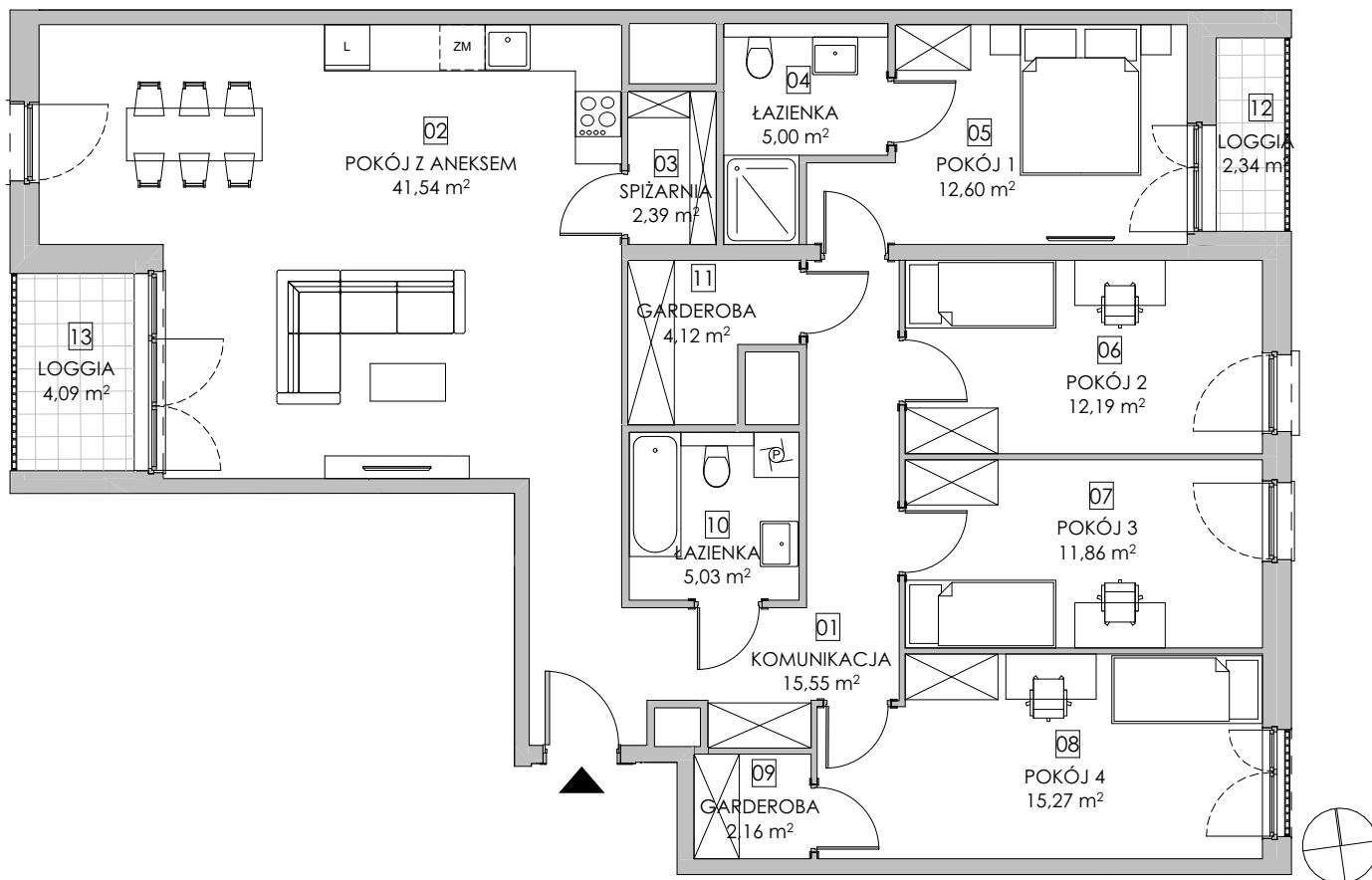
Kraków, ul. Przewóz 42  
fragmenty dz. nr 31/50, 31/60, obręb 19 Podgórze

[www.przewoz42.pl](http://www.przewoz42.pl)  
e-mail: bsmkrakow@atal.pl

Biuro Sprzedaży, 30-701 Kraków, ul. Zabłocie 23/18

# PRZEWOZ 42

A T A L

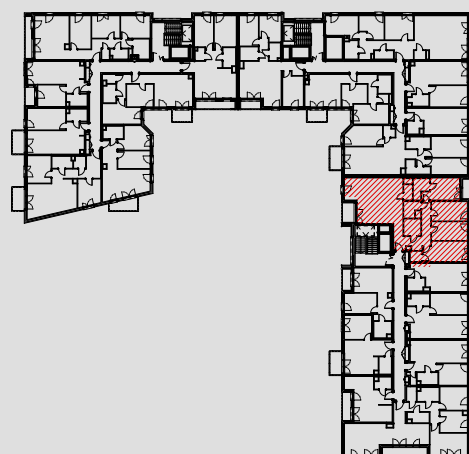


KLATKA III

MIESZKANIE: A.III.5.M119  
PIĘCIOPOKOJOWE

PIĘTRO 5

01	KOMUNIKACJA	15,55 m <sup>2</sup>
02	POKÓJ Z ANEKSEM	41,54 m <sup>2</sup>
03	SPIŻARNIA	2,39 m <sup>2</sup>
04	ŁAZIENKA	5,00 m <sup>2</sup>
05	POKÓJ 1	12,60 m <sup>2</sup>
06	POKÓJ 2	12,19 m <sup>2</sup>
07	POKÓJ 3	11,86 m <sup>2</sup>
08	POKÓJ 4	15,27 m <sup>2</sup>
09	GARDEROBA	2,16 m <sup>2</sup>
10	ŁAZIENKA	5,03 m <sup>2</sup>
11	GARDEROBA	4,12 m <sup>2</sup>
<b>POWIERZCHNIA UŻYTKOWA</b>		<b>127,73 m<sup>2</sup></b>
12	LOGGIA	2,34 m <sup>2</sup>
13	LOGGIA	4,09 m <sup>2</sup>



1. Wymiary pomieszczeń, lokalizację przyborów sanitarnych i inne podano na podstawie projektu budowlanego. W trakcie budowy mogą wystąpić różnice w stosunku do stanu wynikającego z projektu, właściwe dla specyfiki prac budowlanych.
2. Powierzchnia jest obliczona w świetle pionowych przegród w stanie wykończonym, przy uwzględnieniu tynków i okładzin o grubości 1,5cm, na poziomie podłogi bez uwzględnienia listew przypodłogowych, progów itp. Wymiary są podane w stanie bez wykończenia.
3. Powierzchnia lokali oraz pomieszczeń określona jest na podstawie rozporządzenia Ministra Rozwoju w sprawie szczegółowego zakresu i formy projektu budowlanego z dnia 11 września 2020 r. oraz przy uwzględnieniu treści Polskiej Normy PN-ISO 9836:2022-07
4. Aranżacja mieszkania przedstawiona na rysunku jest przykładowa.