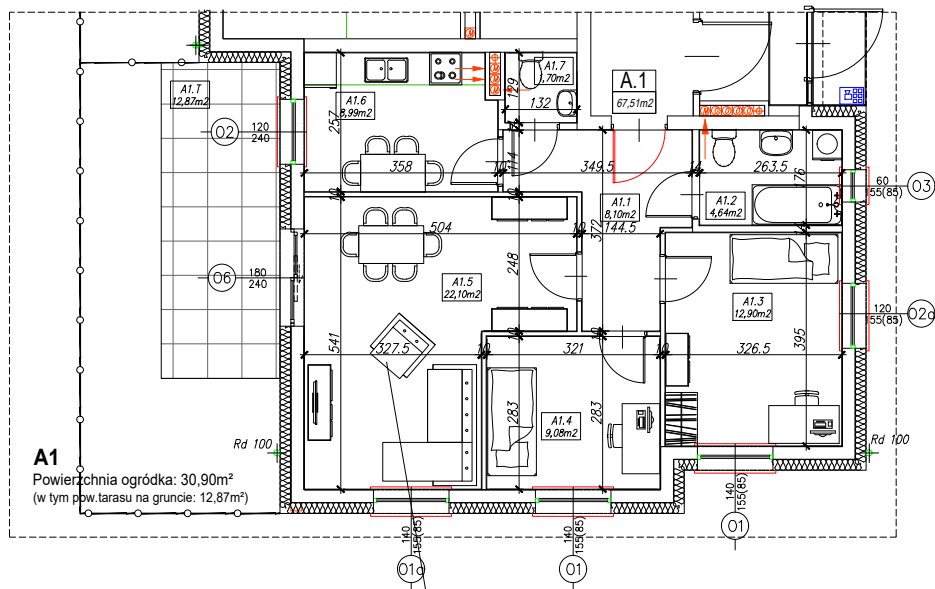




A.1



A1
Powierzchnia ogródka: 30,90m²
(w tym pow.tarasu na gruncie: 12,87m²)

MIESZKANIE A1		
nr pom.	nazwa pomieszczenia	pow. m ²
A1.1	KORYTARZ	8,10
A1.2	ŁAZIENKA	4,64
A1.3	POKÓJ	12,90
A1.4	POKÓJ	9,08
A1.5	POKÓJ DZIENNY	22,10
A1.6	KUCHNIA	8,99
A1.7	TOALETA	1,70
powierzchnia łączna:		67,51

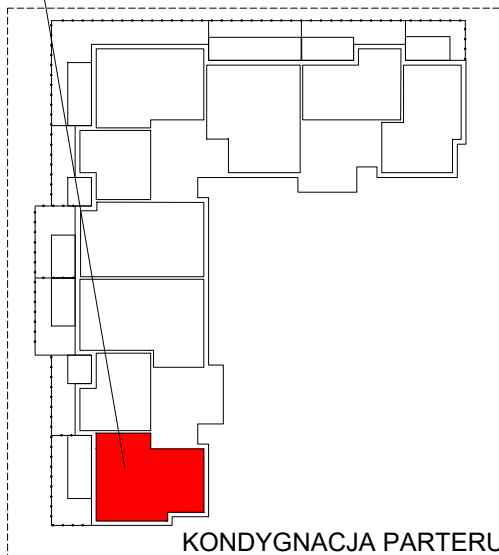
STAN AKTUALNY
NA DZIEŃ

LOKAL MIESZKALNY nr 1
parter
POWIERZCHNIA UŻYTKOWA MIESZKANIA
67,51 m²

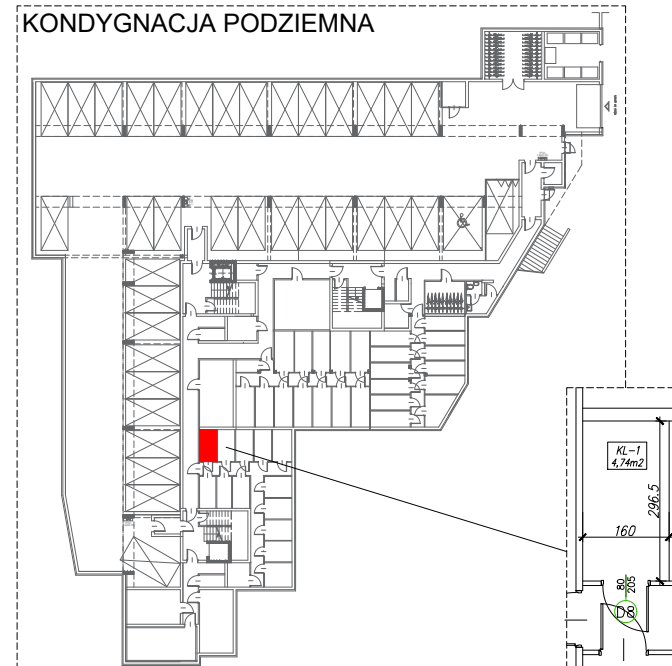
wg PN-ISO 9836:2015-12

KOMÓRKA LOKATORSKA nr 1
powierzchnia użytkowa komórki lokatorskiej
4,74 m²

wg PN-ISO 9836:2015-12



KONDYGNACJA PARTERU



KOMÓRKA LOKATORSKA nr 1