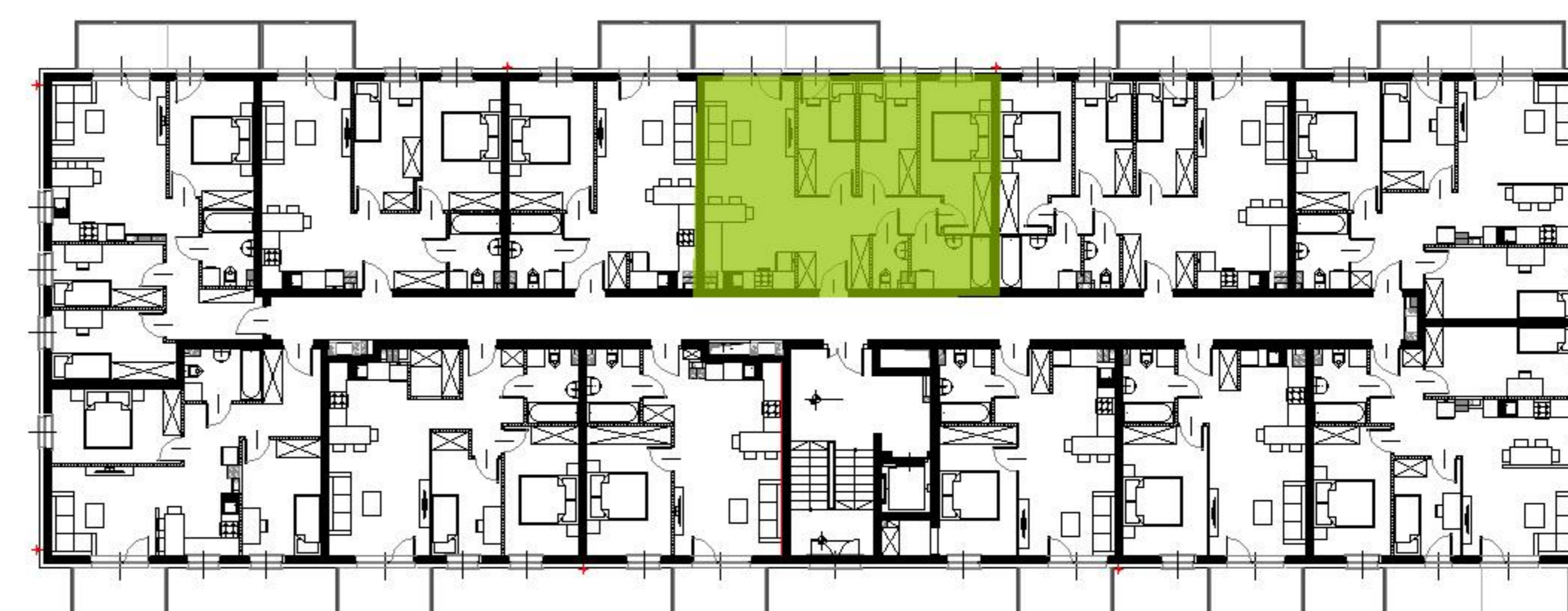
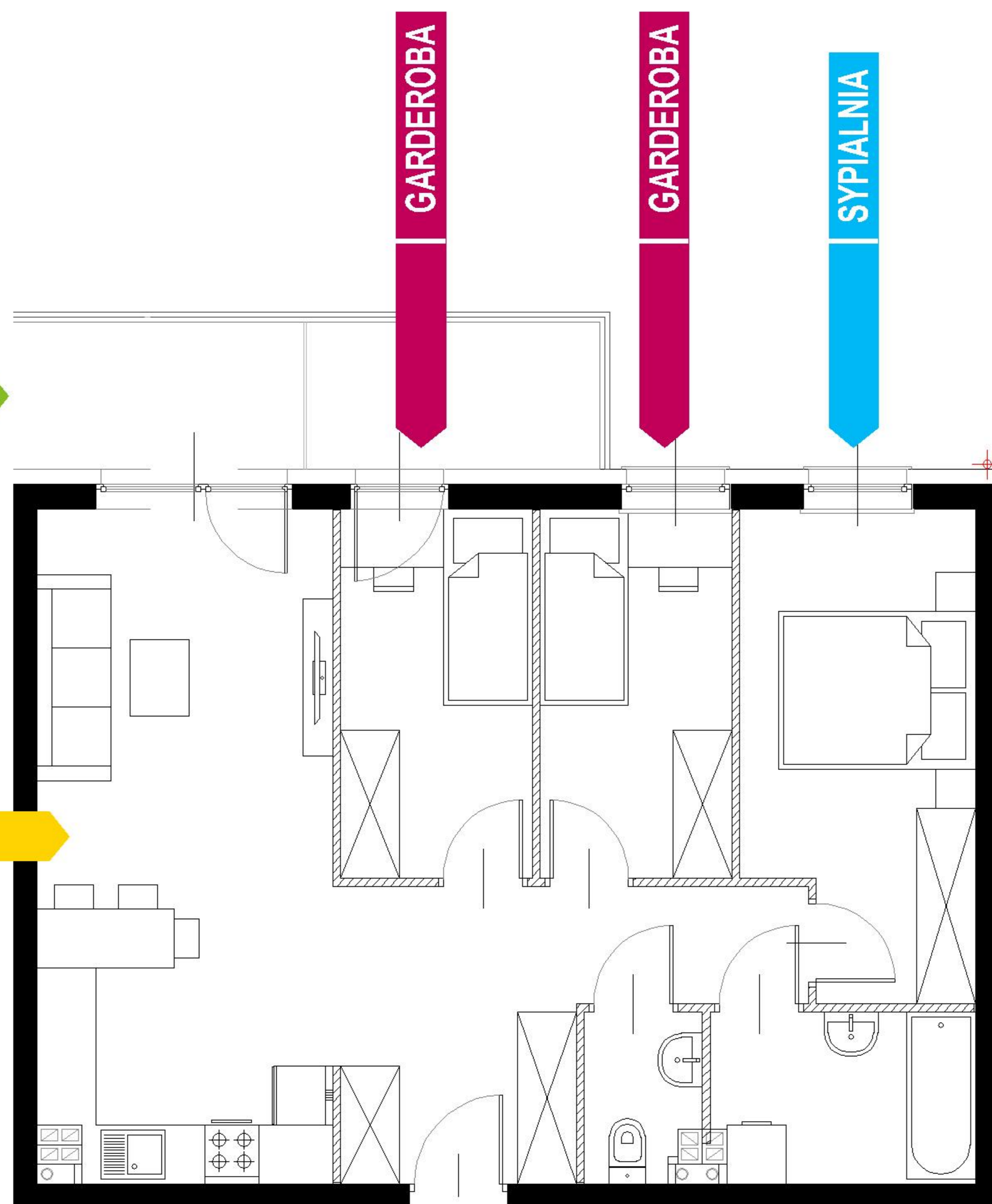


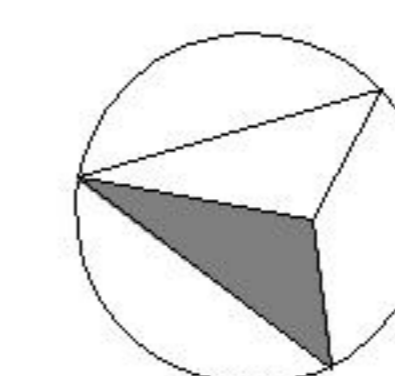
BUDYNEK 4
RZUT PIĘTRO 1
 LOKALIZACJA MIESZKANIA

BALKON
GARDEROBA
GARDEROBA
SYPIALNIA
SALON Z ANEKSEM KUCH.

PRZEDPOKÓJ
WC
ŁAZIENKA

WC	1,84 m ²
ŁAZIENKA	4,50 m ²
PRZEDPOKÓJ	9,87 m ²
SYPIALNIA	10,88 m ²
GARDEROBA	7,16 m ²
GARDEROBA	7,16 m ²
SALON Z ANEKSEM KUCH. BALKON	20,31 m ²
POW. ŚCIAN DZIAŁOWYCH MOŻLIWA DO DEMONTAŻU	2,82 m ²

64,54 m²

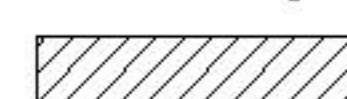
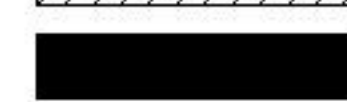
MURAPOL OSIEDLE NOVELO

Gdańsk, ul. Jagiełły



0 1 2 5m

 Podziałka podana z tolerancją +/- 5%
 Aranżacja mieszkania ma charakter poglądowy.

 Ściany działowe możliwe do demontażu
 Ściany bez możliwości demontażu

 znajdź mieszkanie na
murapol.pl

 Biuro Sprzedaży: **Gdańsk**, na rogu ul. Czerskiej i ul. Jagiełły - T: 58 355 53 33, M: gdansk@murapol.pl Centrala: **Bielsko-Biała** ul. Partyzantów 51 T: 33 819 33 33 M: sekretariat@murapol.pl
 UWAGA: Powierzchnia liczona wg PN-ISO 9836; 1997. Na etapie projektu wykonawczego i realizacji obiektu mogą wystąpić korekty w powierzchni lokali i układzie ścian, powierzchnia liczona w stanie wykończonym. Do obliczeń przyjęto 1,5 cm tynku. Do powierzchni użytkowej lokalu wlicza się powierzchnię pod ścianami działowymi, nadającymi się do demontażu.