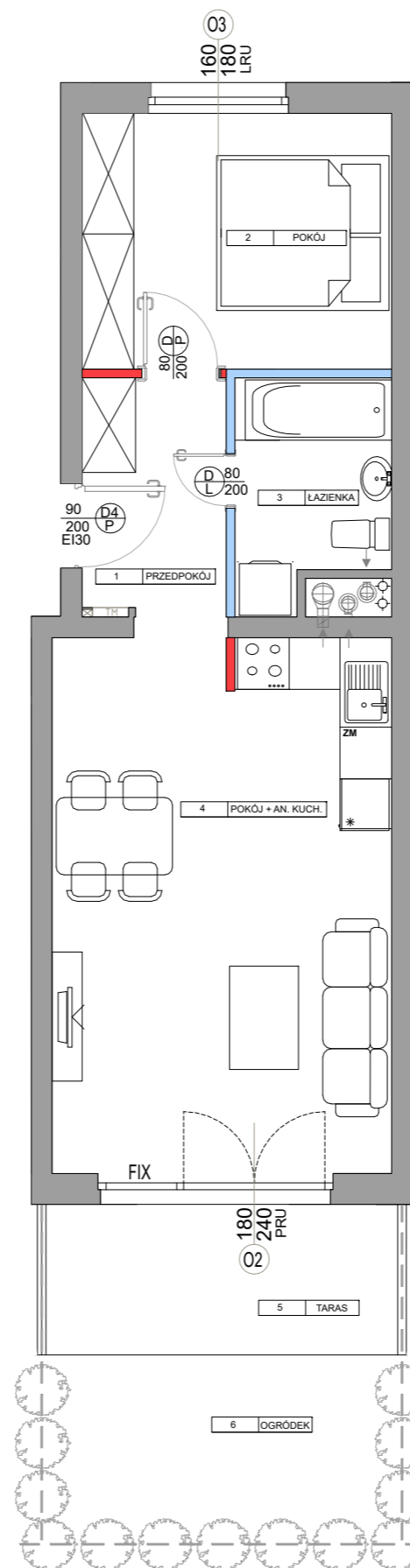


0 150 300CM

SKALA 1:75



LEGENDA:

- ściany działowe nadające się do demontażu

- ściany działowe z możliwością zmiany aranżacji

- ściany szachtu

- ściany konstrukcyjne, zewnętrzne, międzylokalowe

- ogrodzenie z nasadzeń zieleni

OZNACZENIA OKIEN:

szerokość w świetle muru

150
153

wysokość w świetle muru

SYMBOLE:

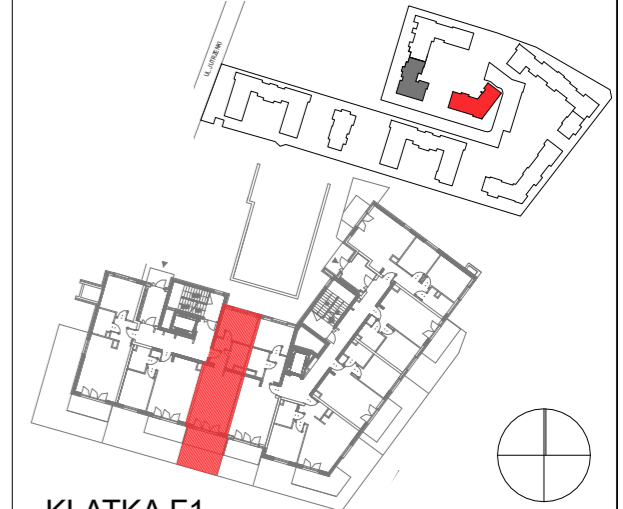
- pion kanalizacyjny

- pion wentylacji mechanicznej

- tablica elektryczna mieszkaniowa

KATALOG MIESZKAŃ
ARCHITEKTURA

PRZEDSIĘWZIĘCIE
DEWELOPERSKIE
"MIASTECZKO JUTRZENKI"
ul. Jutrzenki, Warszawa

ZADANIE INWESTYCYJNE V (etap IV)
BUDYNEK 114G i 114F

KLATKA F1

NR LOKALU PARTER

114F/M001POW. SPRZEDAŻOWA **44,49 m²**POW. UŻYTKOWA **43,80 m²**

1	PRZEDPOKÓJ	4,78 m ²
2	POKÓJ	10,50 m ²
3	ŁAZIENKA	4,40 m ²
4	POKÓJ + AN. KUCH.	24,12 m ²

POWIERZCHNIA POD ŚCIANAMI
DZIAŁOWYMI 0,69 m²5 TARAS 7,20 m²6 OGRÓDEK 8,95 m²

NINIEJSZA KARTA KATALOGOWA ZOSTAŁA OPRACOWANA NA PODSTAWIE PROJEKTU BUDOWLANEGO. NIE STANOWI ONA WIERNEGO ODWZOROWANIA POWSTAŁEGO LOKALU MIESZKALNEGO. KARTY MAJĄ JEDYNIENIE SŁUżyć WSKAZANIU POŁOŻENIA PROJEKTOWANYCH POMIESZCZEŃ LOKALU WRYSOWANYCH NA PODSTAWIE PROJEKTU BUDOWLANEGO.

W TOKU DAŁSZEGO PROJEKTOWANIA MOGĄ WYSTĄPIĆ NIEWIELKIE ZMIANY W STOSUNKU DO INFORMACJI ZAWARTYCH W KARCIE KATALOGOWEJ. NINIEJSZA KARTA NIE STANOWI WIĄŻĄCEGO OPISU PREZENTOWANEGO LOKALU.

PROJEKT CHRONIONY PRAWEM AUTORSKIM.
NIE PRZEZNACZONY DO CELÓW WYKONAWCZYCH. DATA_2022-01-26

Inwestor:
Miasteczko Jutrzenki I SP. z o. o.
ul. Prózna 7/9, 00-107 Warszawa



UWAGI:

- POWIERZCHNIA UŻYTKOWA POSZCZEGÓLNYCH POMIESZCZEŃ I LOKALU OBLICZONA ZGODNIE Z ROZPORZĄDZENIEM MINISTRA TRANSPORTU, BUDOWNICTWA I GOSPODARKI MORSKIEJ Z DNIA 25 KWIEŃNIA 2012 R. W SPRAWIE SZCZEGÓŁOWEGO ZAKRESU I FORMY PROJEKTU BUDOWLANEGO /DZ. U. Z DNIA 27 KWIEŃNIA 2012 R.
- WSZYSTKIE ZMIANY W UKŁADZIE PODEJŚĆ DO KANALIZACJI SANITARNEJ I WENTYLACJI, WYMAGAJĄCE NARUSZENIA OBUJĘTOŚCI SZACHTU INSTALACYJNEGO W MIESZKANIU PODLEGAJĄ AKCEPTACJI PROJEKTANTA I NIE MOGĄ BYĆ DOKONYWANE SAMODZIELNIE.
- INSTALOWANIE INDYWIDUALNYCH WENTYLATORÓW NA KANAŁACH ZBIORCZYCH, ZA WYJĄTKIEM PRZEZNACZONYCH DO TEGO CELU KANAŁÓW KUCHENNYCH JEST ZABRONIONE.
- NARUSZENIE ELEMENTÓW KONSTRUKCJI JEST ZABRONIONE.
- ZABUDOWA BALKONÓW, INSTALOWANIE ROLET ZEWNĘTRZNYCH, MARKIZ, KRAT, JEDNOSTEK ZEWNĘTRZNYCH KLIMATYZACJI, ITP. BEZ AKCEPTACJI GŁÓWNEGO PROJEKTANTA JEST ZABRONIONE.