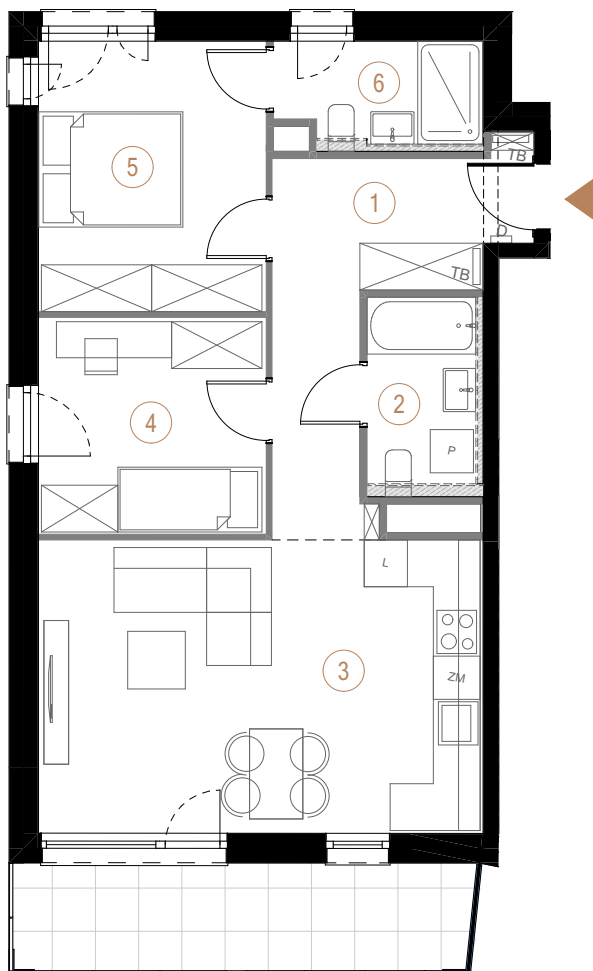


budynek B piętro 5 powierzchnia mieszkania 65,96 m² liczba pokoi 2



■ Ściany działowe ■ Ściany nośne

1	przedpokój	10,78
2	łazienka 1	4,46
3	salon + aneks kuchenny	25,15
4	pokój 1	9,52
5	pokój 2	11,87
6	łazienka 2	4,18
		65,96 m ²
balkon		9,99

