

Budynek / Klatka
Piętro
Liczba pokoi
Pow. użytkowa (wg PW ISO)
Powierzchnia całościowa

A / 2
parter
2
41,59 m²
42,71 m²

| | | |
|------------------------------|----------------------|---------|
| Przedpokój | 3,69 m ² | Ogródek |
| Sypialnia | 12,26 m ² | |
| Łazienka | 4,02 m ² | |
| Salon z aneksem kuchennym | 21,62 m ² | |

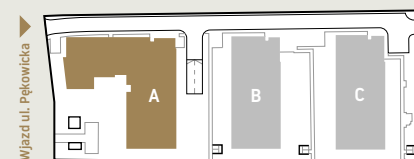
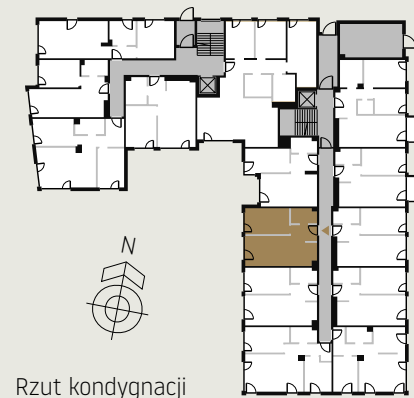


Rzut lokalu

Legenda

- Ściany nośne
- Ściany działowe demontowalne

by IMPERIAL



Niniejsza broszura nie stanowi oferty w rozumieniu przepisów Kodeksu Cywilnego. Przedstawione rzuty mają charakter poglądowy. Mieszkanie nie będzie wyposażone w widoczne na rzucie elementy sanitarne, drzwi wewnętrzne, meble, sprzęty RTV i AGD. Rozmieszczenie urządzeń sanitarnych i kuchennych jest przykładowe i może ulec zmianie. Powierzchnie i wymiary mogą ulec niewielkim zmianom wynikającym z realizacji obiektu. Powierzchnia użytkowa mieszkania obliczona zgodnie z normą PN-ISO 9836:2022-07 oraz stosownym rozporządzeniem.