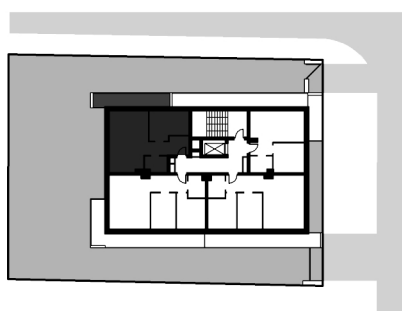


0 5[m]

| | | |
|---|--------------------------------------|---------------------------|
| 1 | KOMUNIKACJA | 7,14m² |
| 2 | POKÓJ DZIENNY Z ANEKSEM KUCHENNYM | 25,81m² |
| 3 | SYPIALNIA | 12,11m² |
| 4 | ŁAZIENKA | 3,95m² |
| | ŚCIANY DEMONTOWALNE | 1,20m² |
| | SUMA: | 50,21m² |
| | BALKON | 12,65m² |



ul. GWIAZDOWA



ŁÓDŹ UL. GWIAZDOWA 13



GWIAZDOWA PARK

1 PIĘTRO

NR 4

2
POKOJE

49,01m²
POWIERZCHNIA MIESZKANIA

12,65m²
POWIERZCHNIA BALKONU

MATBUD GWIAZDOWA SP. Z O.O.

ul. Orzycka 27

02-695 Warszawa

e: gwiazdowa@matbud.waw.pl

t: 604 233 100

UWAGI:

1. Powierzchnie pomieszczeń podano bez uwzględnienia tynków.
2. Powierzchnia użytkowa lokalu liczona zgodnie z zasadami zawartymi w Polskiej Normie PN-ISO 9836: 1997, o której mowa w § 8 ust. 2 pkt 9 Rozporządzenia Ministra Transportu, Budownictwa i Gospodarki Morskiej z dnia 25.04.2012r. w sprawie szczegółowego zakresu i formy projektu budowlanego, tj. powierzchnia użytkowa lokalu jest obliczona w metrach kwadratowych z dokładnością do dwóch miejsc po przecinku, dla wymiarów lokalu na poziomie podłogi, nie licząc listew przypodłogowych, progów itp. Do powierzchni użytkowej lokalu nie są wliczane powierzchnie otworów na drzwi i okna oraz nisze w elementach zamykających.
3. Rysunek opracowano na podstawie projektu budowlanego.
4. Powierzchnie i wymiary mogą ulec niewielkim zmianom wynikającym z realizacji obiektu.
5. Wysokość pomieszczeń od szczyty do powierzchni wykończonego stropu wynosi nie mniej niż 265cm.
6. Przedstawiona na rzucie aranżacja lokalu mieszkalnego ma charakter przykładowy. Rozmieszczenie urządzeń sanitarnych i kuchennych może ulec zmianie.
7. Drzwi wewnętrzne, meble, urządzenia sanitarne i kuchenne nie stanowią elementów wyposażenia lokalu mieszkalnego.
8. Na rysunku nie pokazano rozprawdzeń instalacyjnych.