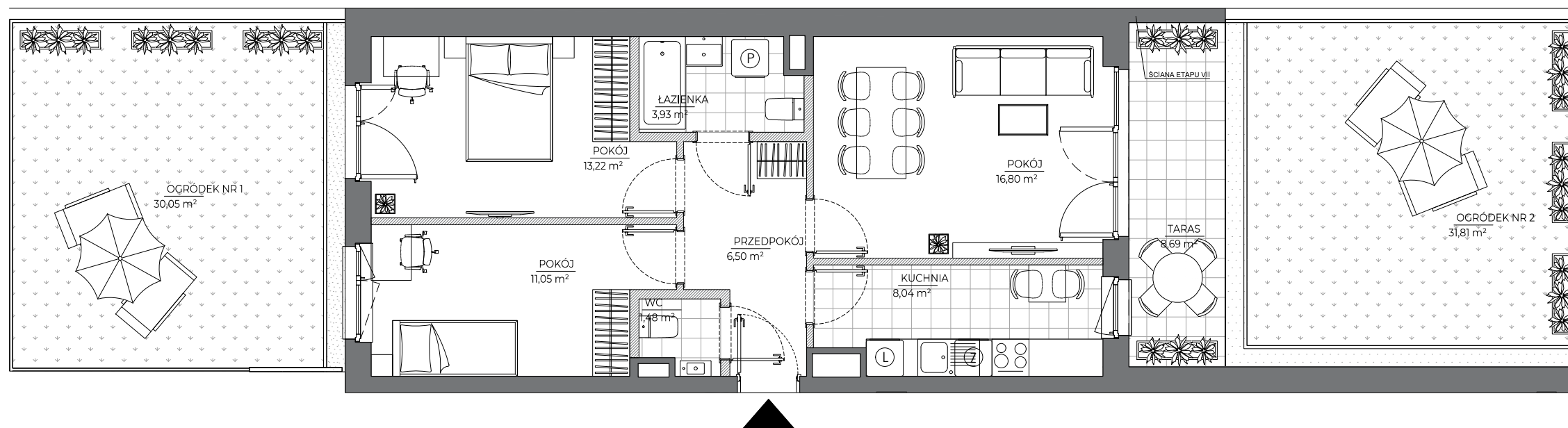
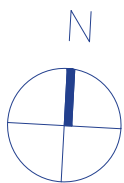


# MIESZKANIE NR 1157 • 3 POKOJE • 64,10 m<sup>2</sup>



## spraviva

Spraviva - Nowy Grabiszyn Sp. z o.o.  
www.nowygrabiszyn.pl



### Etap VIII

Wrocław  
ul. Miedziana  
dzielnica: Grabiszyn - Fabryczna

#### DANE LOKALU:

LOKAL NR	LICZBA POKOI	POW. SPRZEDAŻOWA
1157	3	64,10 m <sup>2</sup>
BUDYNEK NR	KLATKA NR	PIĘTRO
VIII	1	0

#### ZESTAWIENIE POWIERZCHNI

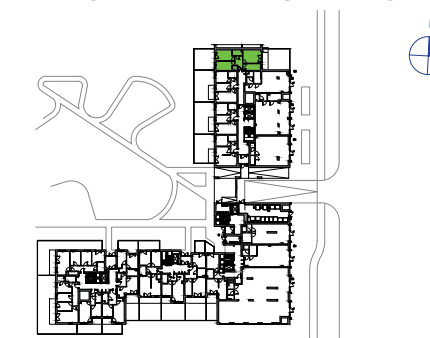
Pokój	16,80 m <sup>2</sup>
Pokój	13,22 m <sup>2</sup>
Pokój	11,05 m <sup>2</sup>
Kuchnia	8,04 m <sup>2</sup>
Przedpokój	6,50 m <sup>2</sup>
Łazienka	3,93 m <sup>2</sup>
Wc	1,48 m <sup>2</sup>

**powierzchnia użytkowa** 61,02 m<sup>2</sup>

Powierzchnia zajęta przez elementy nadające się do usunięcia lub innej aranżacji, w tym ścianki działowe niebędące elementem konstrukcji i niezawierające szachtów instalacyjnych. 3,08 m<sup>2</sup>

Ogródek nr 1	30,05 m <sup>2</sup>
Ogródek nr 2	31,81 m <sup>2</sup>
Taras	8,69 m <sup>2</sup>

#### POŁOŻENIE MIESZKANIA W BUDYNKU



**WARTOŚĆ BRUTTO (PLN):**

**PROJEKTANT**  
**B2STUDIO**

- Aranżacja lokalu mieszkalnego przedstawiona na rzucie jest przykładowa.
- Powierzchnia sprzedażowa stanowi sumę powierzchni użytkowej lokalu oraz powierzchni lokalu zajętej przez elementy nadające się do usunięcia lub innej aranżacji, w tym ścianki działowe niebędące elementem konstrukcji i niezawierające szachtów instalacyjnych.
- Powierzchnia użytkowa lokalu określona jest na podstawie Rozporządzenia Ministra Rozwoju z dnia 11 września 2020 r. w sprawie szczegółowego zakresu i formy projektu budowlanego oraz uwzględnieniu treści Polskiej Normy PN-ISO 9836:2015-12.
- Niniejsza karta katalogowa opracowana została na podstawie projektu wykonawczego. W toku dalszego projektowania, budowy lub zmian lokatorskich, mogą nastąpić zmiany w stosunku do informacji zawartych na karcie katalogowej, w szczególności w zakresie: powierzchni sprzedażowej, powierzchni użytkowej, układu pomieszczeń oraz usytuowania elementów nadających się do usunięcia lub innej aranżacji, takich jak np. ścianki działowe.
- Informacje na karcie nie stanowią oferty handlowej w rozumieniu art. 66 kodeksu cywilnego.

0 1 2 3 4 5m