

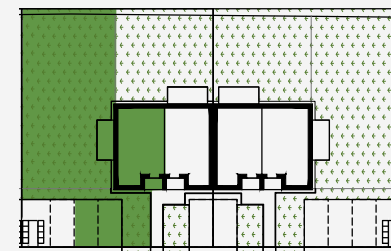
Wymiary podane na rysunku nie uwzględniają wykończenia ścian (grubość tynku ok. 1,5 cm)

Ściany z możliwością przesunięcia

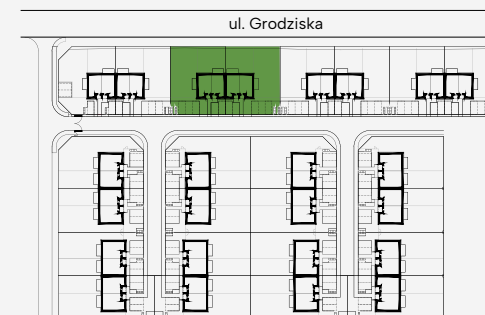
## Powierzchnie

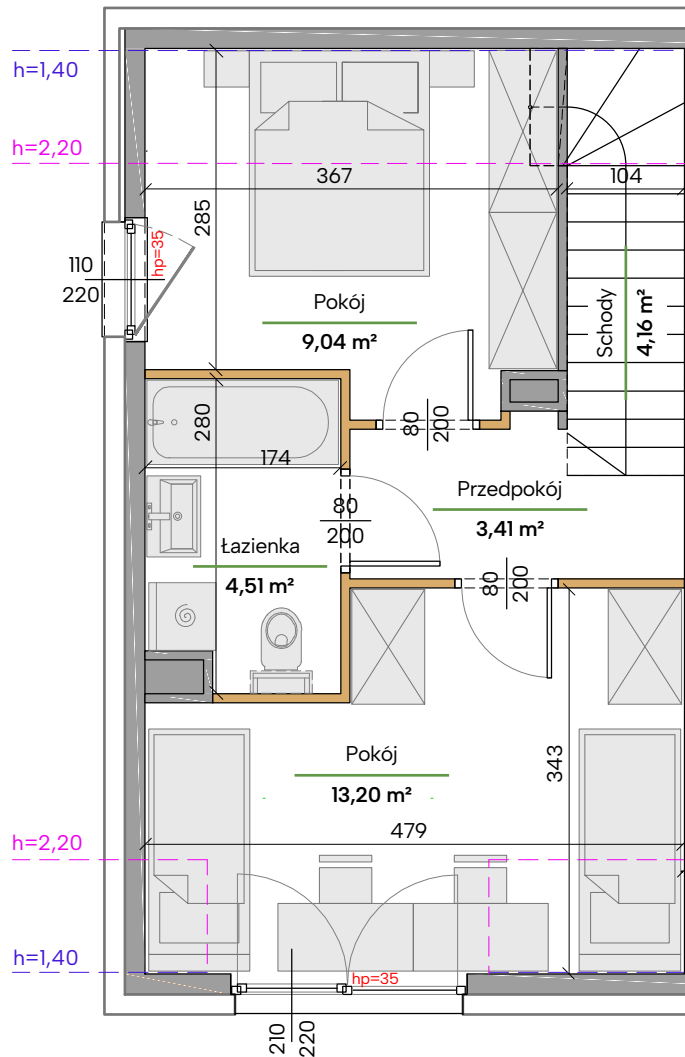
|                              |                       |
|------------------------------|-----------------------|
| POWIERZCHNIA DOMU            | 65,48 m <sup>2</sup>  |
| OGRÓD                        | 158,95 m <sup>2</sup> |
| TARAS                        | 7,56 m <sup>2</sup>   |
| MIEJSCA POSTOJOWE ZEWNĘTRZNE | 2                     |

## Plan działki



## Plan osiedla





Ściany z możliwością przesunięcia

Wymiary podane na rysunku nie uwzględniają wykończenia ścian (grubość tynku ok. 1,5 cm)

## Powierzchnie

|                             |                       |
|-----------------------------|-----------------------|
| POWIERZCHNIA DOMU           | 65,48 m <sup>2</sup>  |
| OGRÓD                       | 158,95 m <sup>2</sup> |
| TARAS                       | 7,56 m <sup>2</sup>   |
| MIJSCA POSTOJOWE ZEWNĘTRZNE | 2                     |

## Plan działki



## Plan osiedla

