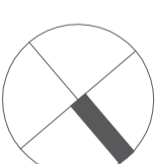


# Inwentaryzacja Powykonawcza

ul. prof. Janusza Groszkowskiego 22C  
w Zegrzu gmina Serock, powiat Legionowski



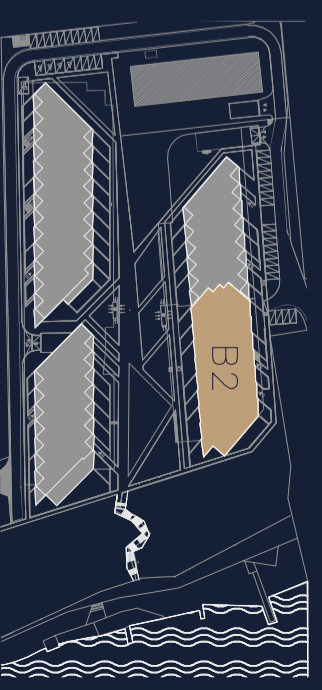
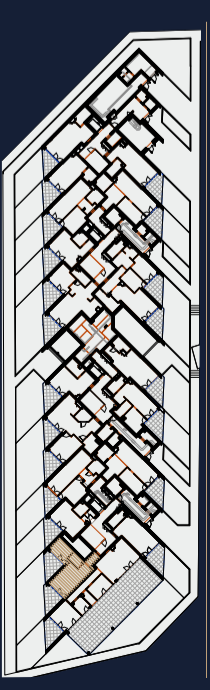
REZYDENCJA  
**ZEGRZE**

**LOKAL NR 31 (nr techniczny D91)**  
PIĘTRO/KONDYGNACJA PARTER/1  
KLATKA B

1	SALON Z ANEKSEM	21,19 m <sup>2</sup>
2	POKÓJ	10,76 m <sup>2</sup>
3	ŁAZIENKA	4,30 m <sup>2</sup>
4	KORYTARZ	6,43 m <sup>2</sup>

POWIERZCHNIA UŻYTKOWA **42,68 m<sup>2</sup>**

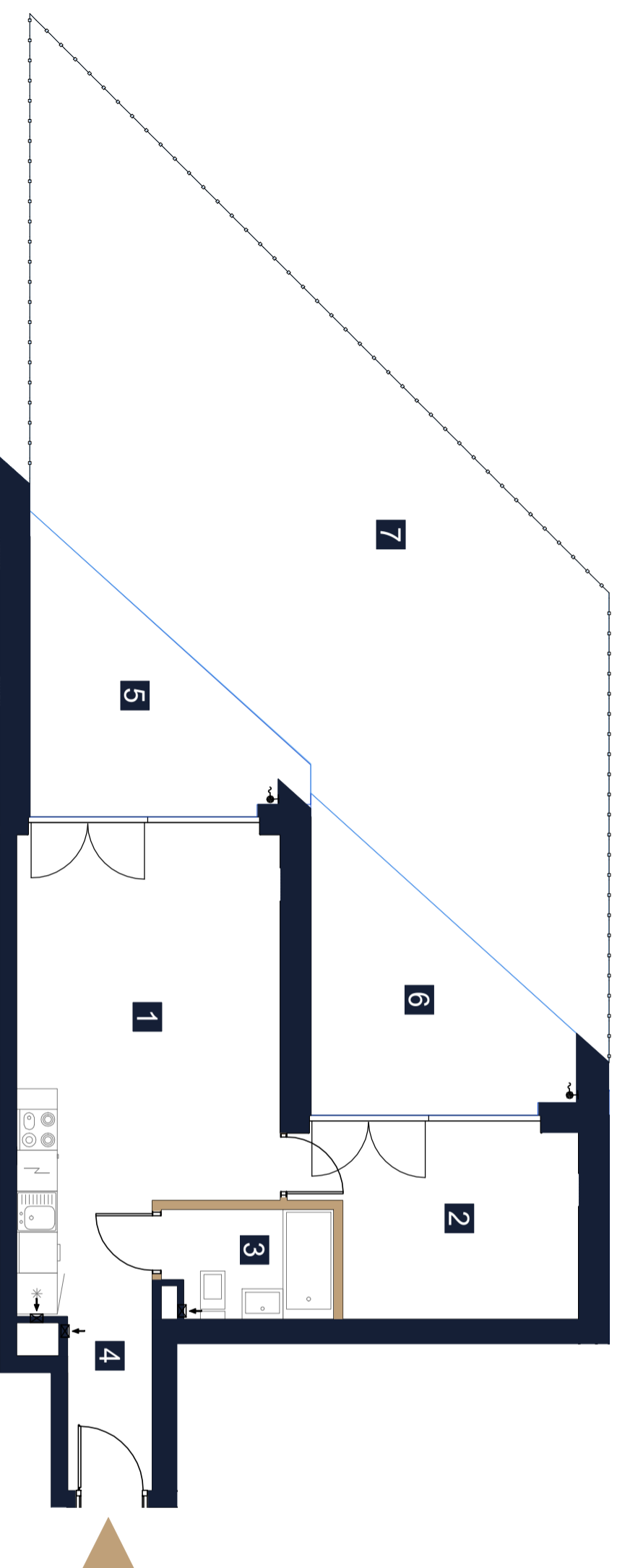
5	TARAS 1	10,66 m <sup>2</sup>
6	TARAS 2	11,45 m <sup>2</sup>
7	OGRÓDEK	60,10 m <sup>2</sup>



Rezydencja Zegrze Sp. z o. o. Sp. K.



CHMIELEWSKI SKAŁA ARCHITEKCI



## LEGENDA

- ściany działowe z możliwością rearanżacji lub demontażu
- wejście do mieszkania



## UWAGI

- Powierzchnia lokalu obliczona została zgodnie z Polską Normą PN-ISO 9836, powołaną w rozporządzeniu Ministra Rozwoju z dnia 11 września 2020 rokuz późniejszymi zmianami w sprawie szczegółowego zakresu i formy projektu budowlanego.
- Naruszenie elementów konstrukcyjnych jest zabronione.

Data wydania: 15.07.2024

OPRACOWAŁ: Rafał Kościeszka

SPRAWDZIŁ: inż. Marcin Gryczka

