

# wełnowe apartamenty

mieszkanie  
B1

powierzchnia  
45,32m<sup>2</sup>

kondygnacja  
parter



Ogródek 41,63 m<sup>2</sup>

3. Sypialnia 14,89 m<sup>2</sup>

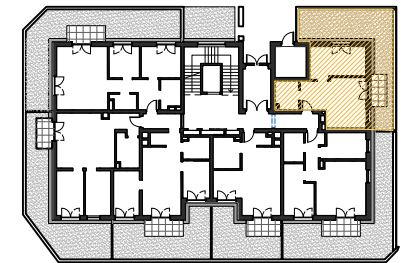
4. Salon z aneksem kuch. 19,25 m<sup>2</sup>

Taras 4,44 m<sup>2</sup>

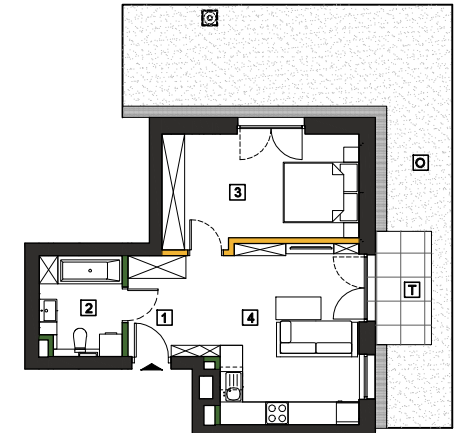
2. Łazienka 5,64 m<sup>2</sup>

1. Przedpokój 4,72 m<sup>2</sup>

Schemat kondygnacji parteru



Rzut w skali 1:200



Parter	Mieszkanie B1
1. Przedpokój	4,72 m <sup>2</sup>
2. łazienka	5,64 m <sup>2</sup>
3. Sypialnia	14,89 m <sup>2</sup>
4. Salon z aneksem kuch.	19,25 m <sup>2</sup>
Suma powierzchni aranżacji	44,50 m <sup>2</sup>
T Taras	4,44 m <sup>2</sup>
O Ogródek	41,63 m <sup>2</sup>
<b>Powierzchnia ścian działawych do demontażu</b>	
	<b>0,82 m<sup>2</sup></b>
<b>Maksymalna powierzchnia użytkowa</b>	
	<b>45,32 m<sup>2</sup></b>



Antrans Invest Sp. z o.o.  
32 - 300 Olkusz,  
ul. Wspólna 1C  
www.antransinvest.pl

1. Wymiary balkonów, lokalizację przyborów sanitarnych i inne podano na podstawie projektu budowlanego. W toku budowy mogą wystąpić różnice w stosunku do stanu wynikającego z projektu, wynikające ze specyfikacji prac budowlanych.  
2. Przedstawiona aranżacja lokalu jest przykładowa, rysunki w tym zakresie mają charakter poglądowy oraz informacyjny i nie stanowią oferty w rozumieniu Kodeksu Cywilnego.  
3. Powierzchnia użytkowa lokali oraz pomieszczeń określana jest na podstawie rozporządzenia Ministra Transportu, Budownictwa i Gospodarki Morskiej z dnia 25.04.2012r. w sprawie szczegółowego zakresu i formy projektu budowlanego oraz przy uwzględnieniu treści Polskiej Normy PN-ISO 9836.  
Powierzchnia użytkowa uwzględnia powierzchnię elementów nadających się do demontażu i rozbiórki (rury, kanały, ścianki działawych), nie uwzględnia powierzchni otworów drzwi i okien oraz elementów zamykających.