

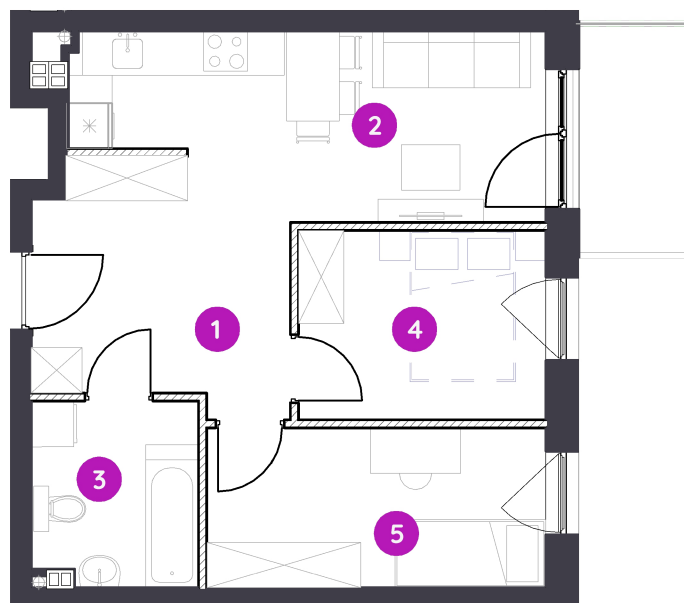
Murapol Osiedle Faktoria

Łódź | al. 1 Maja

mieszkanie **2.B.1.10**

piętro **1**

budynek **2**



1. Przedpokój **7,31 m²**

2. Salon/Aneks kuchenny **16,71 m²**

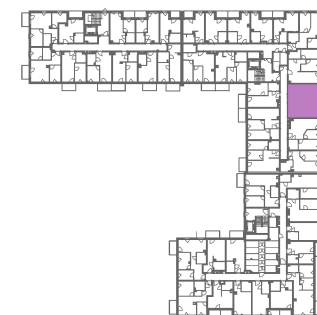
3. Łazienka **5,32 m²**

4. Garderoba **8,19 m²**

5. Pokój **9,49 m²**

metraż **47,02 m²**

balkon **4,50 m²**



0 1 2 5 m

Podziałka podana z tolerancją +/- 5%

Aranżacja mieszkania ma charakter podglądowy

Biuro Sprzedaży: Łódź, aleja 1 Maja 123; - T: **42 237 16 75**, M: **lodz@murapol.pl**. Centrala: Bielsko-Biała, ul. Partyzantów 51, T: 33 819 33 33, M: sekretariat@murapol.pl, **murapol.pl**

UWAGA: Powierzchnia liczona wg PN-ISO 9836; 2022. Na etapie projektu wykonawczego i realizacji obiektu mogą wystąpić korekty w powierzchni lokali i układzie ścian, powierzchnia liczona w stanie wykończonym. Do obliczeń przyjęto 1,5 cm tynku.