

lokal mieszkalny

karta informacyjna inwestycji



data sporządzenia karty 21/10/2024

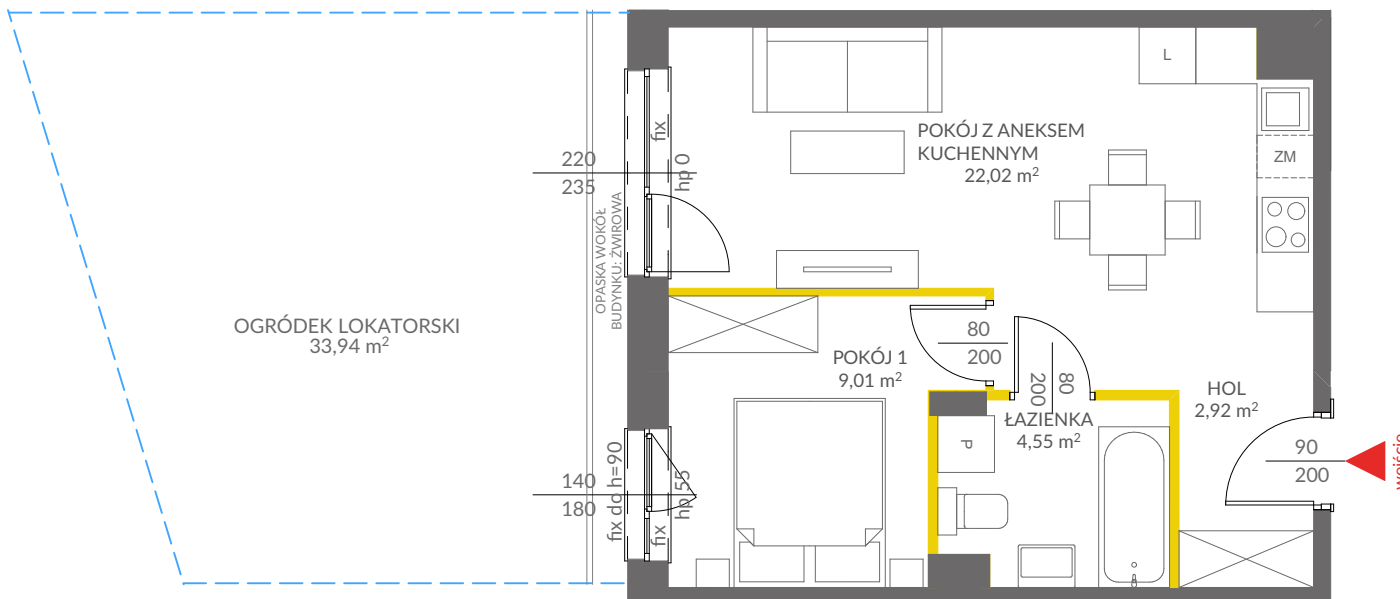
LOKAL NR 80

PIĘTRO	0
POKOJE	2
KLATKA	E
POWIERZCHNIA ROZLICZENIOWA	39,41 m ²
POWIERZCHNIA UŻYTKOWA	38,50 m ²

HOL 1	2,92 m ²
ŁAZIENKA	4,55 m ²
POKÓJ 1	9,01 m ²
POKÓJ Z ANEKSEM KUCHENNYM	22,02 m ²

POWIERZCHNIA POD ŚCIANKAMI DZIAŁOWYMI	0,91 m ²
--	---------------------

OGRÓDEK LOKATORSKI	33,94 m ²
--------------------	----------------------



LEGENDA:

ściany działowe nadające się do demontażu

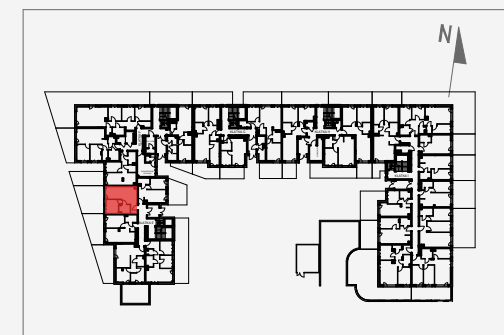
ściany obudowy pionów instalacyjnych



VICTORIA 2019

Powierzchnia lokalu obliczona została zgodnie z Polską Normą PN-ISO 9836:2015-12, powołaną w rozporządzeniu Ministra Rozwoju z dnia 11 września 2020 roku w sprawie szczegółowego zakresu i formy projektu budowlanego. Powierzchnia rozliczeniowa lokalu, uwzględniająca powierzchnie pod ściankami działowymi, służy do ustalenia ceny sprzedaży. Powierzchnia użytkowa lokalu służy do celów ewidencyjnych i wieczystoksięgowych. Instalacja wodna i kanalizacyjna doprowadzona do kuchni, łazienki i WC, zakończona korkami, nie schowana w ścianach. Rozprowadzenie instalacji pod przybory leży po stronie Nabywcy. Meble, biały montaż oraz drzwi wewnętrzne nie stanowią elementu wyposażenia lokalu. Deweloper zastrzega sobie możliwość wprowadzenia niewielkich zmian w dalszym etapie inwestycji. Przedstawiona aranżacja lokalu jest przykładowa. Wymiary okienne podane są w świetle muru od strony zewnętrznej.

POŁOŻENIE LOKALU W BUDYNKU A



Adres inwestycji: Warszawa, ul. Marii Callas 18A

BIURO SPRZEDAŻY

☎ 22 113 95 15