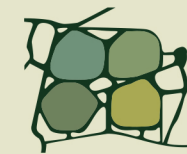


0m 1m 2m 3m 4m 5m

grzejnik

Uwaga: Niniejsza karta lokalu nie stanowi oferty w rozumieniu przepisów Kodeksu Cywilnego i ma wyłącznie charakter poglądowy, przedstawione powierzchnie podano na podstawie projektu budowlanego. Możliwe jest wystąpienie niewielkich zmian w projekcie wykonawczym.

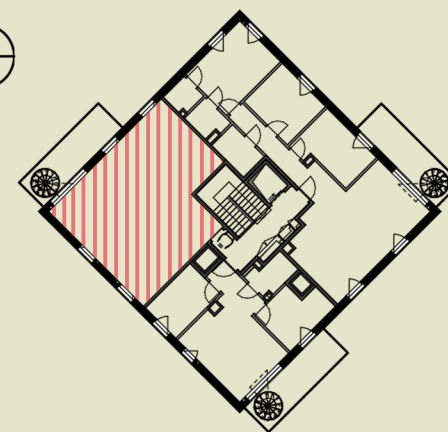


**Apartamenty**  
przy Parku Szczytnickim

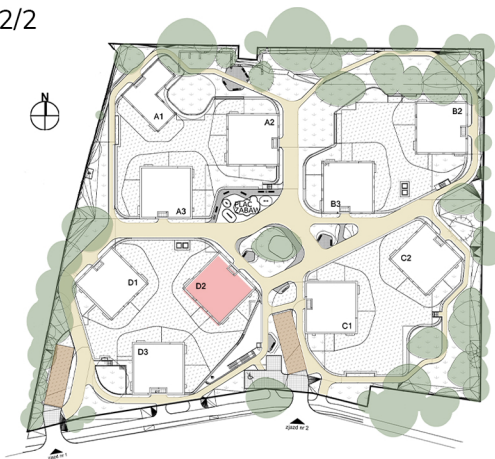
## MIESZKANIE D2.M12

Powierzchnia: 71,52 m<sup>2</sup>  
 Pokoje: 3  
 Piętro: 3

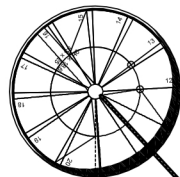
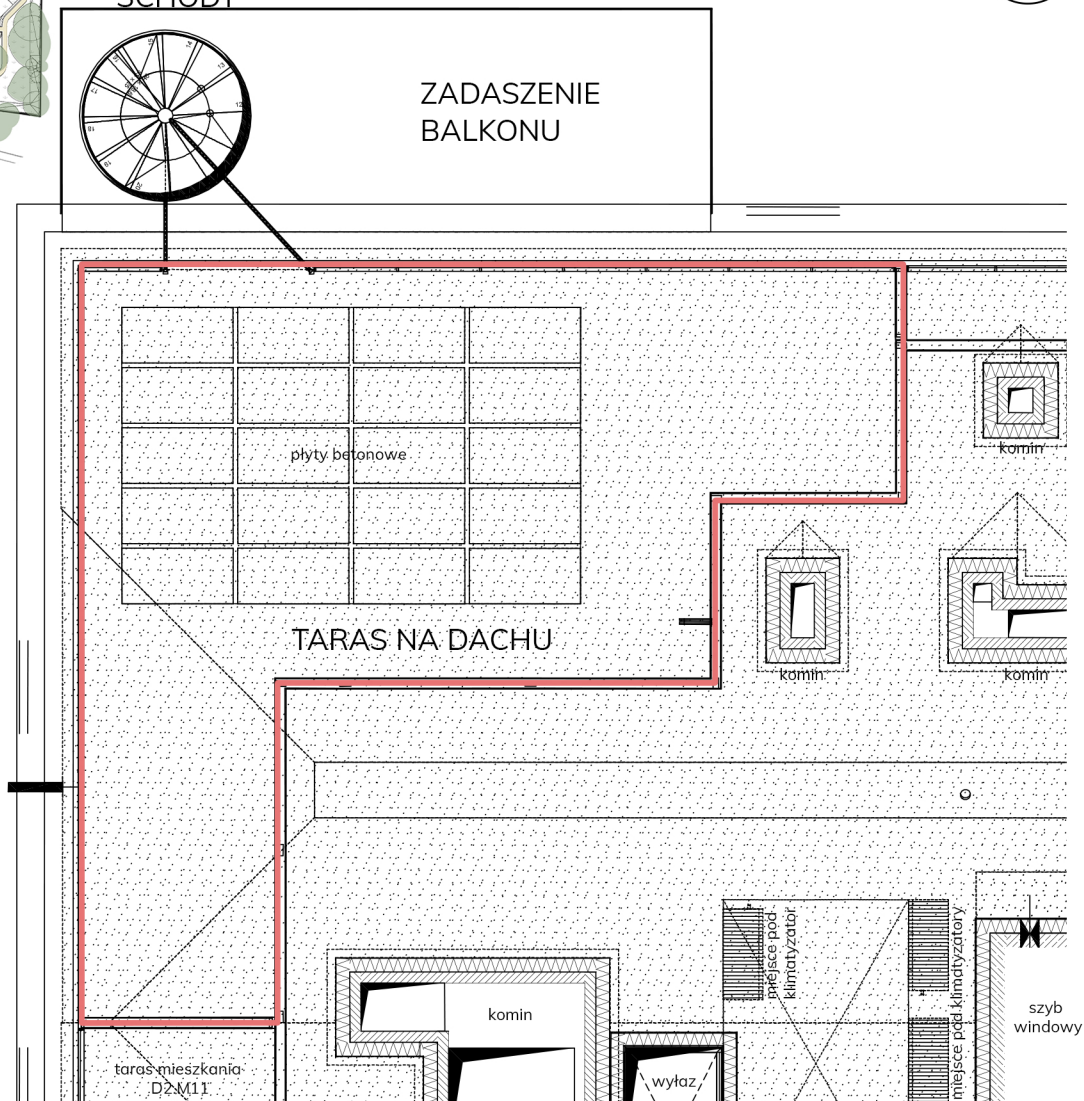
- |                          |                      |
|--------------------------|----------------------|
| 1. łazienka              | 3,81 m <sup>2</sup>  |
| 2. pokój                 | 10,53 m <sup>2</sup> |
| 3. pokój                 | 12,51 m <sup>2</sup> |
| 4. pokój dzienny + aneks | 30,97 m <sup>2</sup> |
| 5. przedpokój            | 9,87 m <sup>2</sup>  |
| 6. toaleta               | 3,83 m <sup>2</sup>  |
| balkon                   | 12,57 m <sup>2</sup> |
| taras                    | 42,01 m <sup>2</sup> |



Różyckiego 1C, Wrocław  
 sprzedaz@apartamentyszczytnickie.pl  
 +48 536 160 000



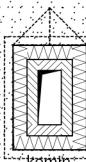
SCHODY

ZADASZENIE  
BALKONU

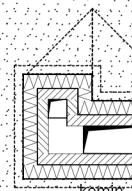
TARAS NA DACHU

plyty betonowe

komin

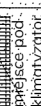


komin



komin

komin



miejsce pod klimatyzator



miejsce pod klimatyzator

szyb  
windowytaras mieszkania  
D2.M12

wylaz

obszar tarasu

nawierzchnia żwirowa



# Apartamenty

przy Parku Szczytnickim

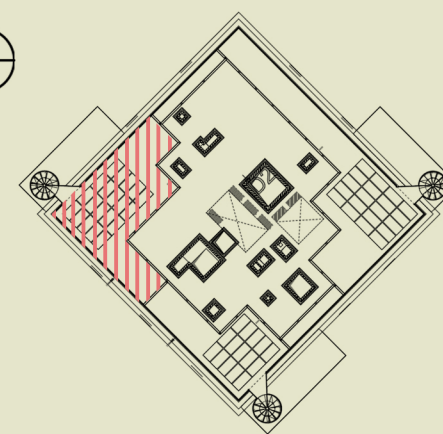
## MIESZKANIE D2.M12

Powierzchnia: 71,52 m<sup>2</sup>

Pokoje: 3

Piętro: 3

1. łazienka	3,81 m <sup>2</sup>
2. pokój	10,53 m <sup>2</sup>
3. pokój	12,51 m <sup>2</sup>
4. pokój dzienny + aneks	30,97 m <sup>2</sup>
5. przedpokój	9,87 m <sup>2</sup>
6. toaleta	3,83 m <sup>2</sup>
balkon	12,57 m <sup>2</sup>
taras	42,01 m <sup>2</sup>



Różyckiego 1C, Wrocław  
 sprzedaz@apartamentyszczytnickie.pl  
 +48 536 160 000