

B.2.4 | 4 pokoje | 108.72 m²

www.lesnasonata.pl | tel. +58 500 85 75

LEŚNA

Sonata

by CORDIA

KARTA LOKALU MIESZKALNEGO

MIESZKANIE **B.2.4**
PIĘTRO **2**
ILOŚĆ POKOI **4**

ZESTAWIENIE POWIERZCHNI

KORYTARZ	11,84 m ²
POKÓJ	10,72 m ²
SALON + ANEKS KUCH.	38,14 m ²
ŁAZIENKA	3,89 m ²
POKÓJ	18,35 m ²
POKÓJ	16,30 m ²
ŁAZIENKA	5,45 m ²

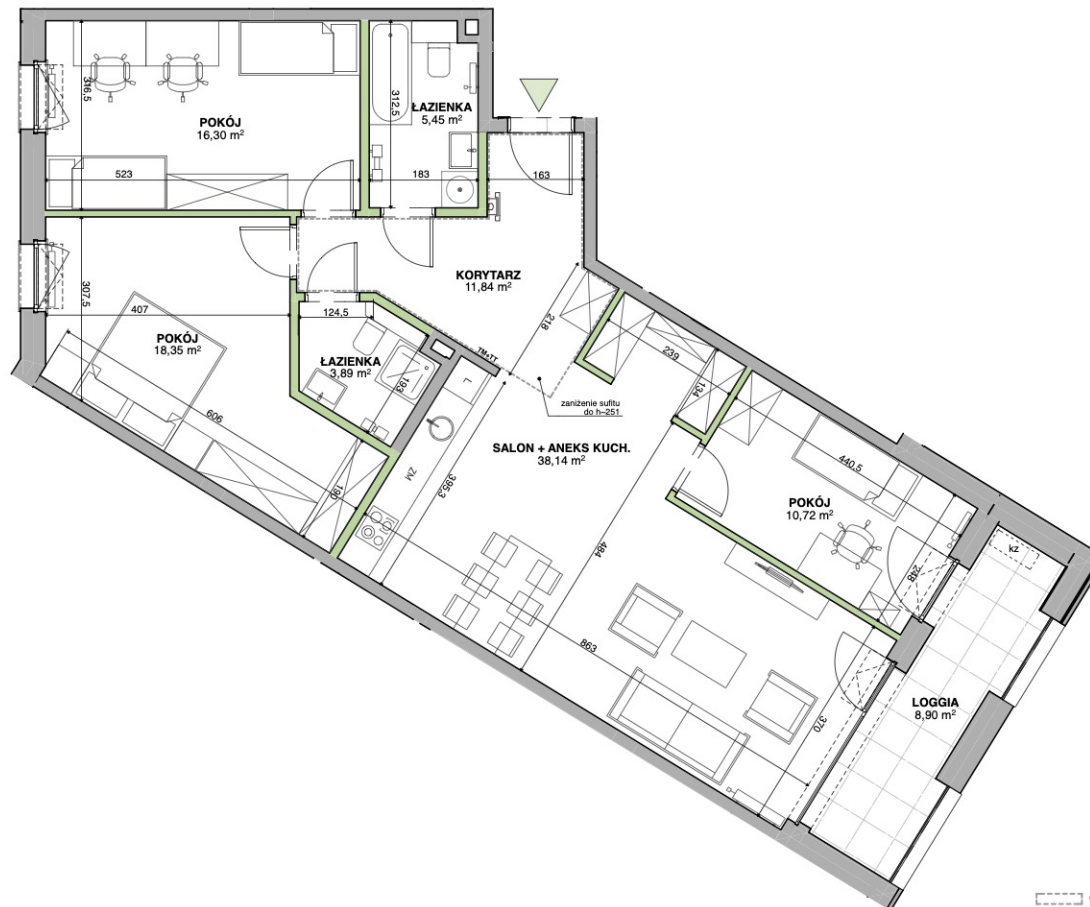
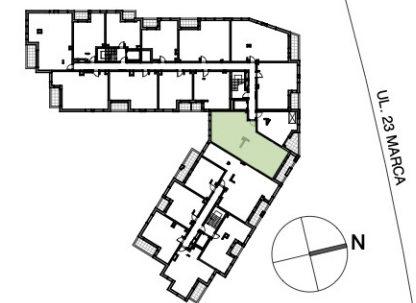
POW. UŻYTKOWA 104,69 m²

POW. PRZEGRÓD 4,03 m²

POW. ROZLICZENIOWA 108,72 m²

LOGGIA 8,90 m²

POŁOŻENIE NA KONDYGNACJI



0 1 2 3 4 5m

ŚCIANY MOŻLIWE DO REARANŻACJI

ŚCIANY NIEDEMONTOWALNE

--- OBNIESIENIE SUFITU

▬ BALUSTRADA

☒ LOKALIZACJA WIDEODOMOFONU

TM+TT TABLICA MIESZKANIOWA + TELETECHNICZNA

☒ MOŻLIWA LOKALIZACJA ZEWN. JEDNOSTKI KLIMATYZACJI

DEWELOPER

CORDIA

www.cordiapolska.pl

PROJEKTANT

WOLSKI
architekci

www.wolskiarchitekci.pl

Karta ma jedynie znaczenie poglądowe i przedstawia przykładową aranżacją lokalu, mogą wystąpić różnice wymiarów i usytuowania elementów powstałe w trakcie realizacji prac budowlanych. Wymiary pomieszczeń, lokalizację przyborów sanitarnych, rozmieszczenie punktów instalacyjnych itp. podano zgodnie z projektem wykonawczym. Powierzchnia użytkowa lokalu jest określona na podstawie Rozporządzenia Ministra Transportu, Budownictwa i Gospodarki Morskiej z dnia 25 kwietnia 2012 r. w sprawie szczegółowego zakresu i formy projektu budowlanego, zgodnie z zasadami zawartymi w polskiej normie PN-ISO 9836:1997. Powierzchnia użytkowa lokalu jest obliczana w metrach kwadratowych z dokładnością do dwóch miejsc po przecinku. Powierzchnia rozliczeniowa została wyliczona zgodnie z zasadami szczegółowo opisanymi w umowie deweloperskiej/przedwstępnej. Przedstawiona aranżacja i wykończenie mają charakter wyłączenie przykładowy, w szczególności jedynie przykładowe - i nie wchodzące w skład oferty oraz wykończenia zbywanego lokalu są elementy aranżacyjne (meble, AGD, elementy dekoracyjne, ozdoby itp.). Podane na karcie wymiary pomieszczeń są poglądowe, wskazano je zgodnie z projektem wykonawczym (bez uwzględnienia grubości tynków), w świetle pionowych przegród (ścian) w stanie surowym. Karta nie stanowi publicznego zapewnienia Dewelopera co do właściwości lokalu.