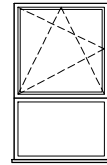


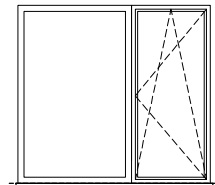
SCHEMAT OKIEN W WIDOKU OD ZEWNĄTRZ

O2P



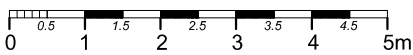
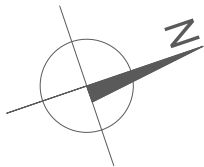
H<sub>p</sub> = 28,5 cm \*

OB2



Okno balkonowe  
H<sub>p</sub> = 0 cm \*

\* hp - wysokość parapetu mierzona od niewykończonego poziomu podłogi

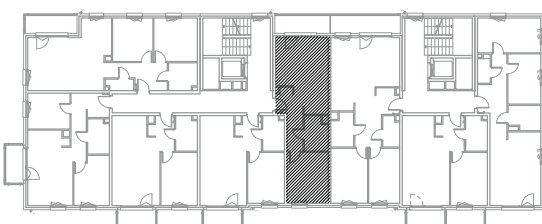


ZADANIE III  
MIESZKANIE E.1.4.1  
POWIERZCHNIA 46.05 m<sup>2</sup>  
POZIOM 3 PIĘTRO

UWAGI:

1. Powierzchnie mieszkań liczone wg. normy PN-ISO - 9836 : 1997 (tolerancja ±5cm)

RZUT BUDYNKU E



RZUT OSIEDLA

