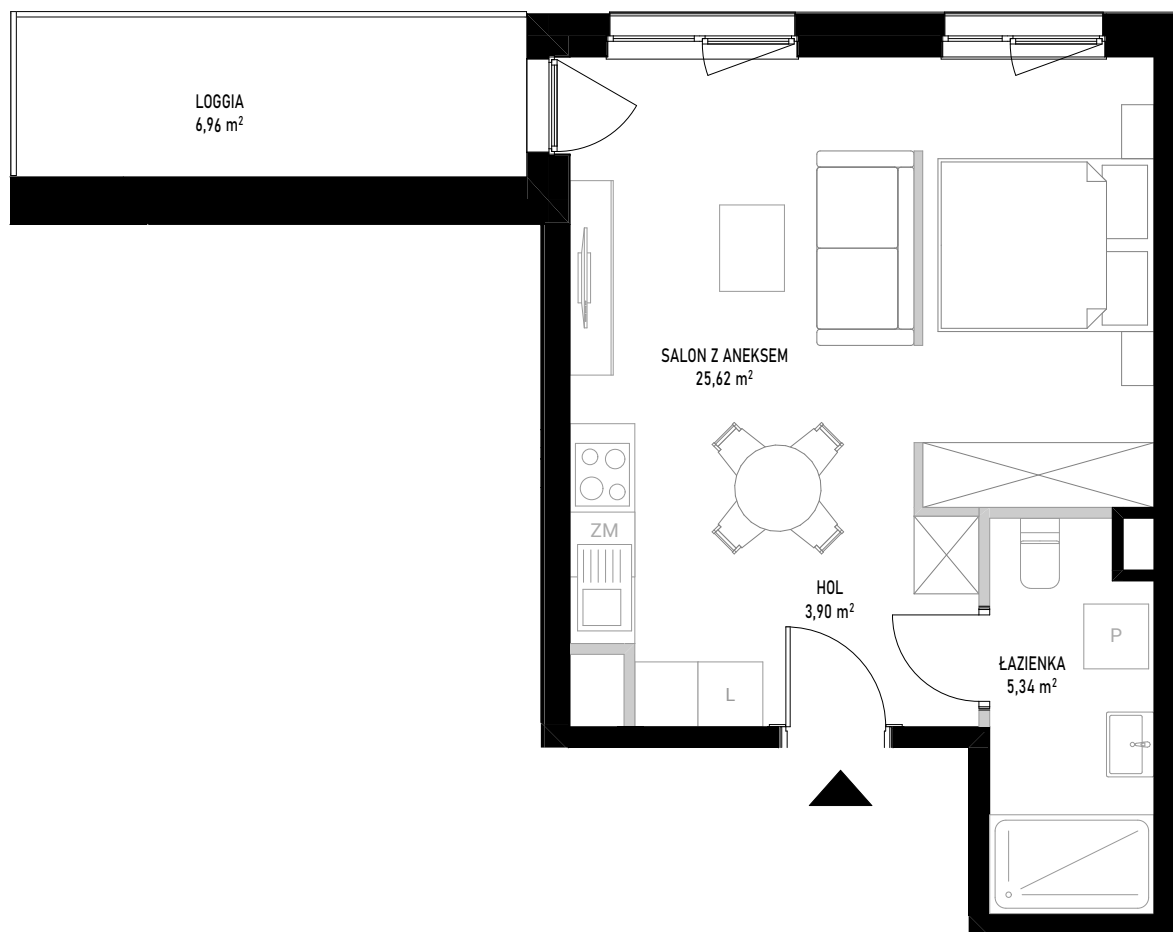


MIESZKANIE A 117



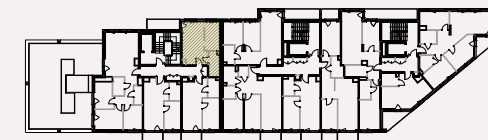
ściany bez możliwości rozbiorki
 ściany z możliwością rozbiorki

SKALA 1:70

0 1 2 3 4 [m]

Powierzchnia użytkowa lokalu określona jest na podstawie Rozporządzenia Ministra Rozwoju z dnia 11 września 2020 roku w sprawie szczegółowego zakresu i formy projektu budowlanego oraz przy uwzględnieniu treści Polskiej Normy PN-ISO 9836:2022-07. Karta lokalowa ma znaczenie poglądowe i przedstawia przykładową aranżację lokalu. Karta lokalowa została opracowana na podstawie projektu wykonawczego. W toku dalszego projektowania, budowy lub zmian lokatorskich, mogą nastąpić zmiany w stosunku do informacji zawartych w karcie lokalowej. Informacje zawarte w karcie lokalowej nie stanowią oferty handlowej w rozumieniu przepisów kodeksu cywilnego.

WITOSA PARK



NUMER MIESZKANIA 117

BUDYNEK	POKOJE	PIĘTRO	KLATKA
A	1	7	3
SALON Z ANEKSEM			25,62 m ²
ŁAZIENKA			5,34 m ²
HOL			3,90 m ²
POW. UŻYTKOWA			34,86 m²
POW. ŚCIAN DO DEMONTAŻU			0,50 m ²
POW. SPRZEDAŻY			35,36 m²
LOGGIA			6,96 m ²

INWESTOR:

budimex

BIURO SPRZEDAŻY:

WITOSA PARK
 ul. Piątkowska 165,
 60-650 Poznań
 +48 535 455 555
www.witosa-park.pl