

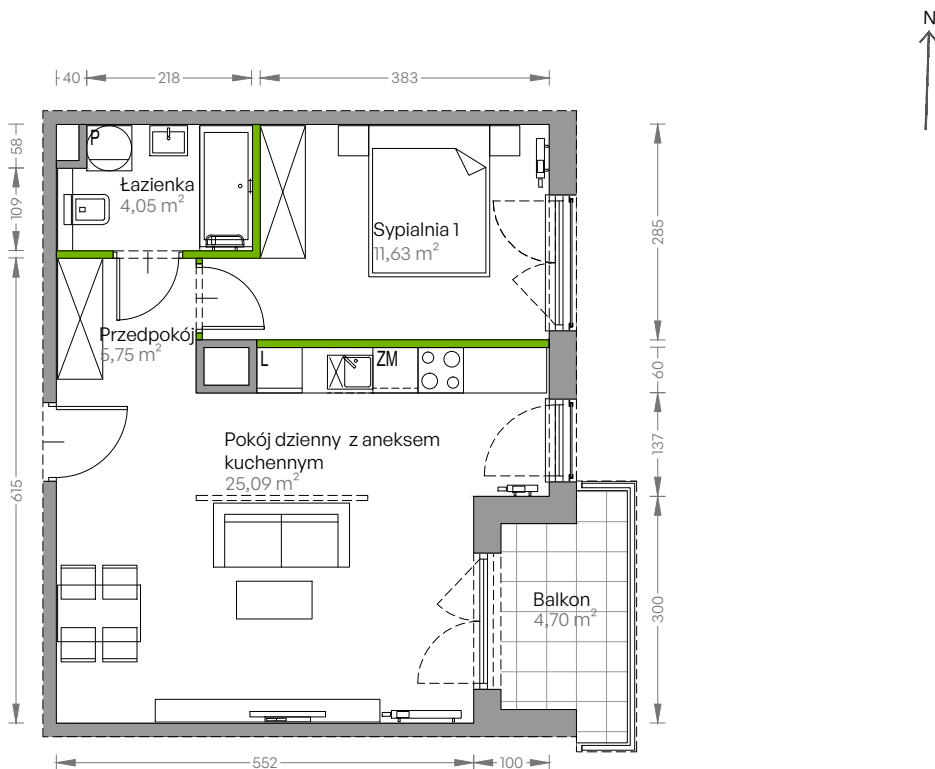
Centralna Vita

nr E.153



Powierzchnia **46,52 m²**

Piętro 2

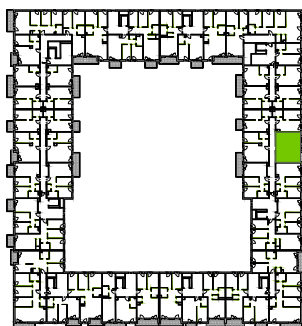


Aranżacja mieszkania jest przykładowa

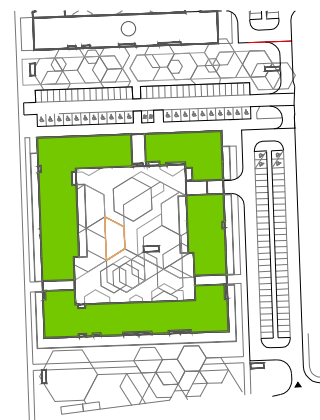
Powierzchnia użytkowa

przedpokój	5,75 m ²
sypialnia 1	11,63 m ²
pokój dzienny z aneksem kuchennym	25,09 m ²
łazienka	4,05 m ²
Razem	46,52 m²
+ balkon	4,70 m ²

Rzut kondygnacji Piętro 2



Plan osiedla Budynek E



U nas nigdy nie płacisz za powierzchnię pod ścianami działowymi!

Powierzchnia użytkowa wg PN-ISO 9836:1997

DEVELIA

Biuro sprzedaży
ul. Grzegorzeczka 77

Tel.: 12 350 57 27
krakow@develia.pl

www.develia.pl